



Project administratie LGR

Regioronde BRO 25-01-2024





Ervaringen op orde brengen informatie grondwateronttrekkingen LGR



Probleemstelling

- Onvoldoende inzicht grondwatergebruik
- Niet kunnen aanschrijven alle onttrekkers (bijvoorbeeld jaaropgaven en communicatie over onttrekkingsverboden)
- Mislopen heffingen bij zowel WRIJ (lozingen bij bronneringen) als provincie (onttrekkingen groter dan 100.000 m³/jaar)
- Moeilijk om toezicht te houden op onttrekkingen en aanlevering jaaropgaven
- Aanlevering richting BRO



Tijdlijn

2010

Bevoegdheid en informatie grondwateronttrekkingen door provincies overgedragen aan waterschappen

2010-2018

- Registratie nieuwe onttrekkingen en bijhouden wijzigingen in het LGR
- In overgedragen informatie provincies zaten onjuistheden
- Binnen waterschap was geen uniforme werkwijze voor registratie in LGR

2018

- Aantal droge jaren
- Groeiende behoefte aan inzicht in grondwatergebruik



Tijdslijn

Medio
2020-2021

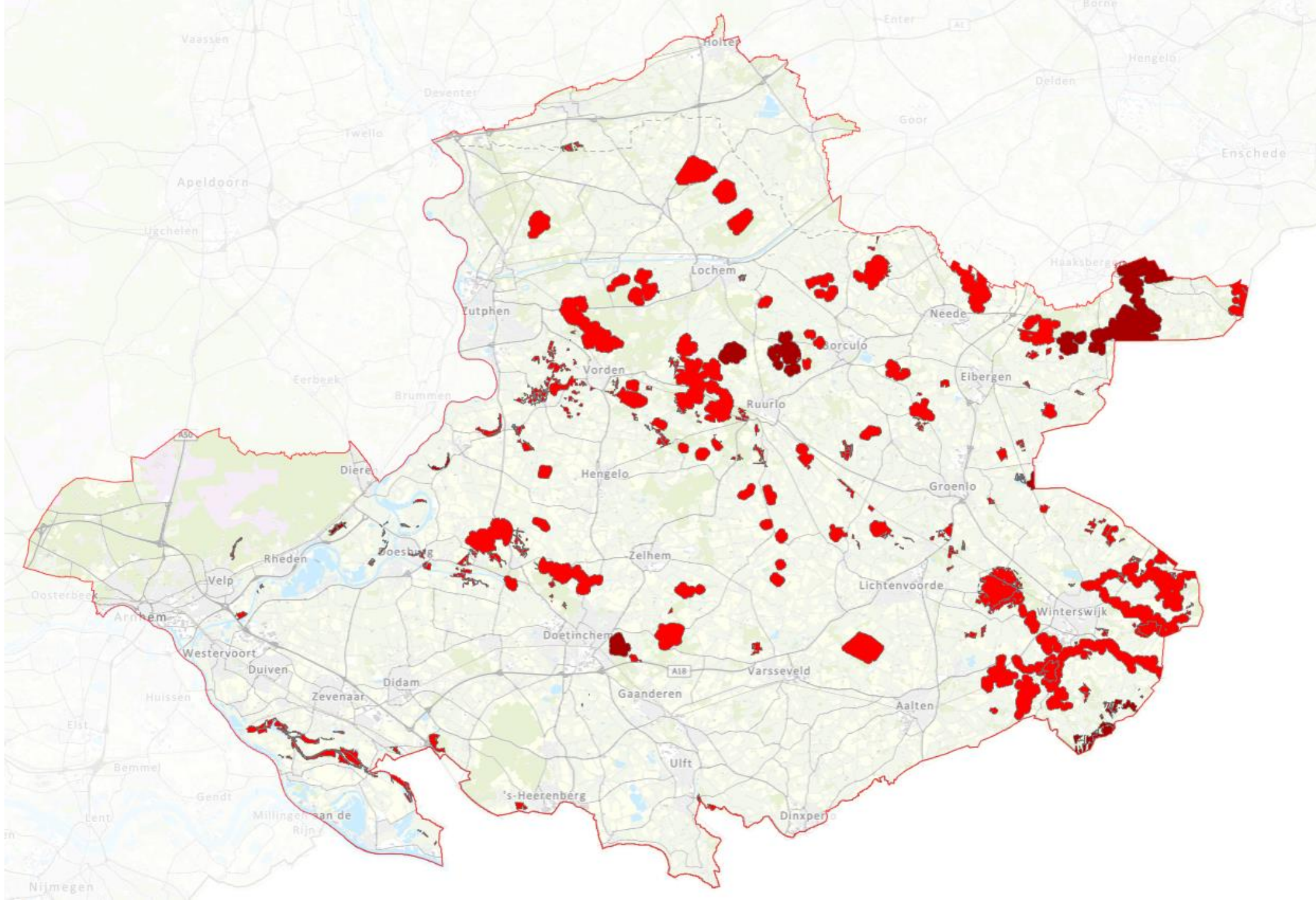
- Project op orde brengen administratie grondwateronttrekkingen LGR gestart
- Werkafspraken gemaakt en training LGR gevolgd
- Administratieve controle a.d.h.v. vergelijk met o.a. zaaksystemen

2021-2023

- Controle en aanvullen put- en filter informatie a.d.h.v. toezicht in het veld in 'rode gebieden'
- Verwerken resultaten controles in het LGR

Nu

- Bepalen strategie voor inwinnen informatie putten en filters in overige/witte gebieden
- Bepalen strategie voor ophalen 'productie-informatie' (huidige jaaropgaven)

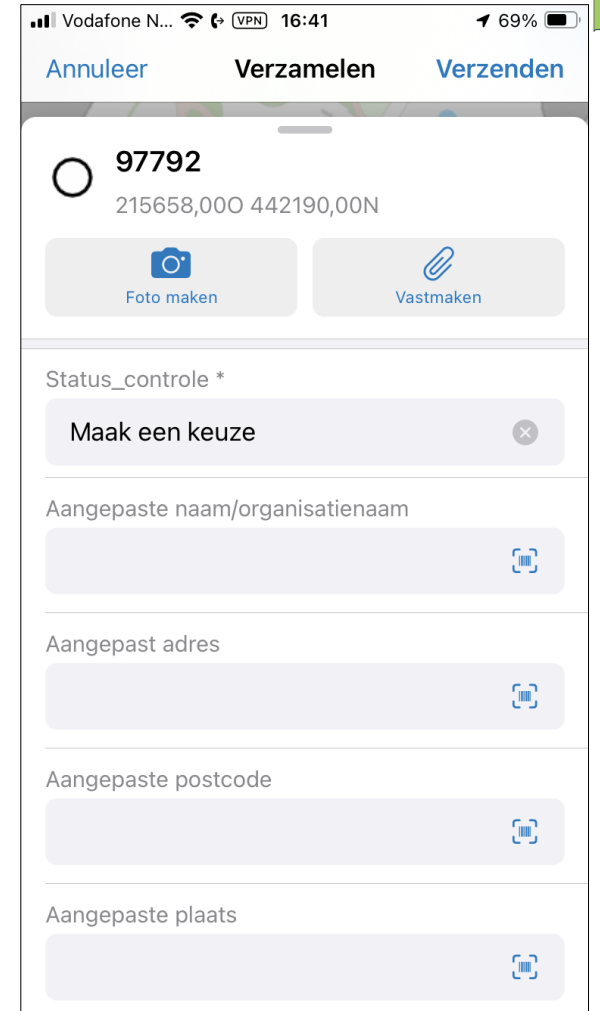
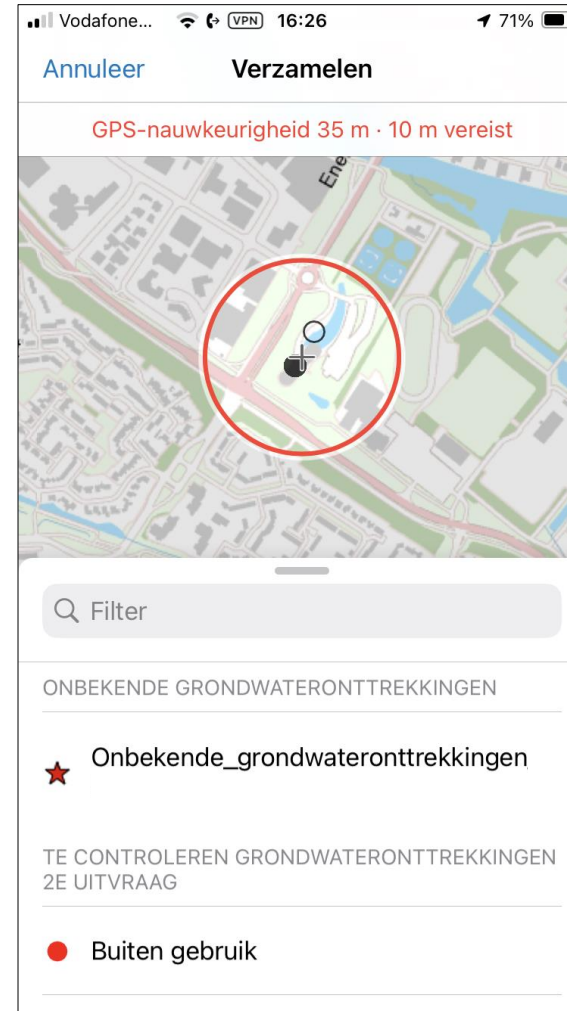
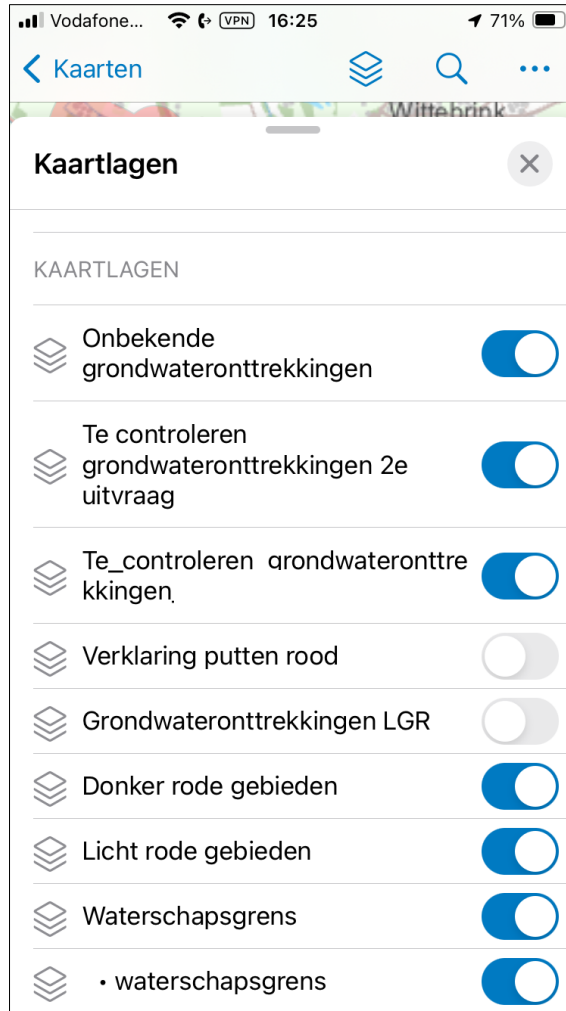
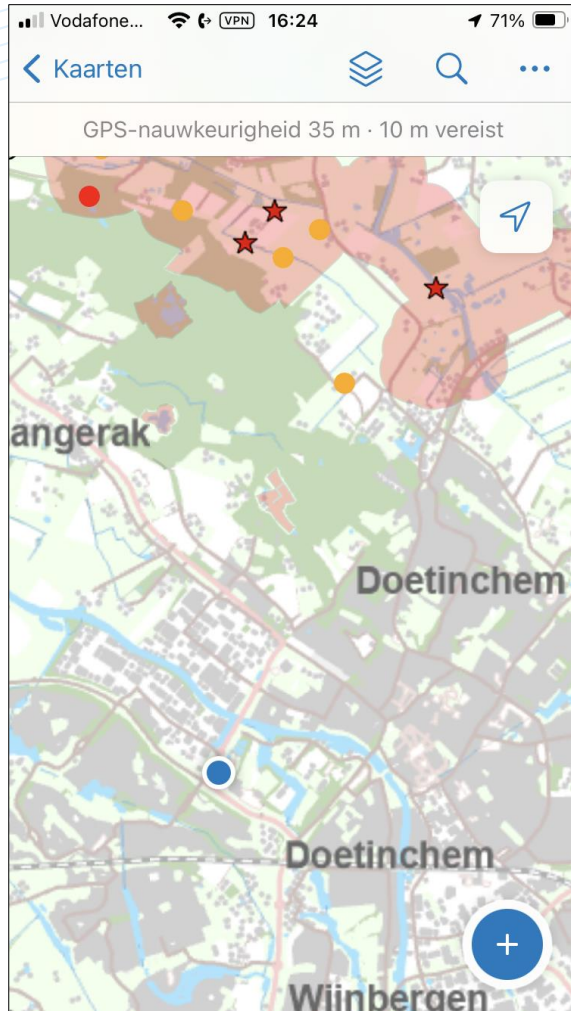




Inventarisatie in rode gebieden

- Gestart met export LGR/Yellowfin
- Administratieve controle
- Info klaargezet in Fieldmaps voor controle in veld
 - Weergeven bekende info
 - Aanvullen/wijzigingen
 - Inventariseren onbekende putten
- Controle afronden in zaaksysteem (Djuma) en versturen brieven
- Verwerken opgehaalde info in LGR

Inventarisatie in rode gebieden





Inventarisatie in witte gebieden

- Ervaring opgedaan om:
 - op basis van lijst met inrichtingen brief met in bijlage informatie over een of meerdere putten op te stellen
 - en eventuele wijzigingen op te halen in digitaal formulier (volgende slides)
- Keuze over wijze van verifiëren informatie in witte gebieden moet nog worden genomen

Controleren gegevens grondwateronttrekking

Volgens onze informatie heeft u een vergunning voor het onttrekken van grondwater. Of u heeft bij ons een melding gedaan van een onttrekking. U heeft een brief van ons ontvangen. Bij deze brief zit een bijlage met de gegevens die bij ons bekend zijn. Wilt u deze gegevens controleren? Met dit formulier kunt u wijzigingen aan ons doorgeven. Gegevens die kloppen hoeft u niet nog een keer in te vullen. Zo houden wij overzicht over alle onttrekkingen. Heeft u vragen over dit formulier bel of mail dan met ons op nummer 0314 369369.

Wij gaan altijd vertrouwelijk om met uw persoonlijke gegevens. Alvast bedankt voor uw medewerking.

Vul hieronder de code in die op de brief staat die u van ons heeft ontvangen

Search Results

Bekende gegevens

Geregistreerde inrichting

Inrichting -3456

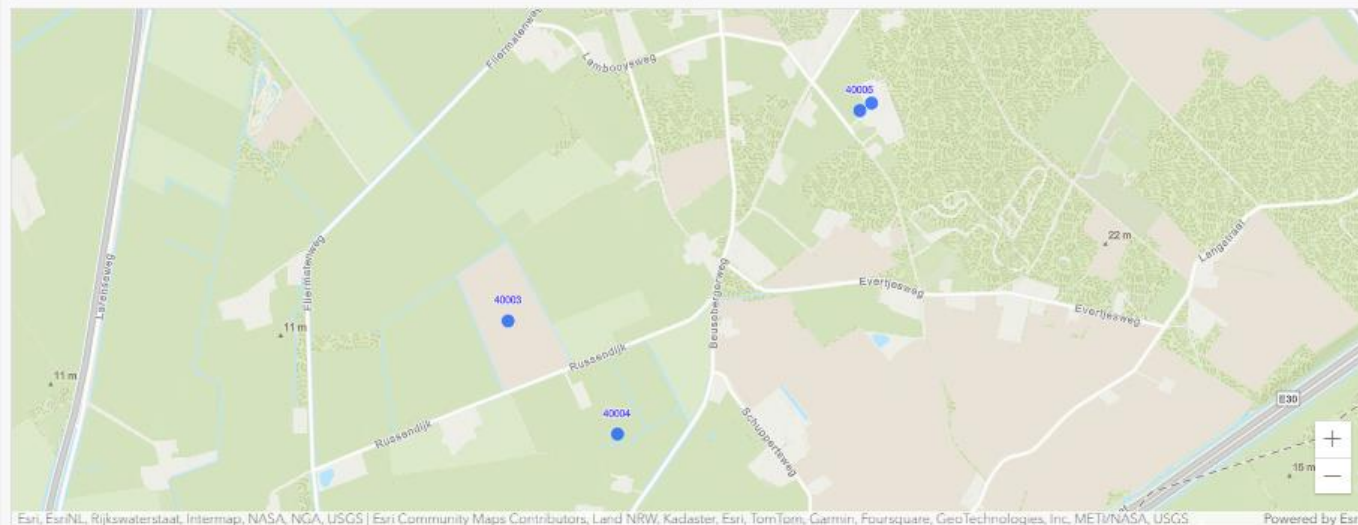
Geregistreerde putten

put 40006

put 40005

put 40004

put 40003



Nieuwe onttrekking melden

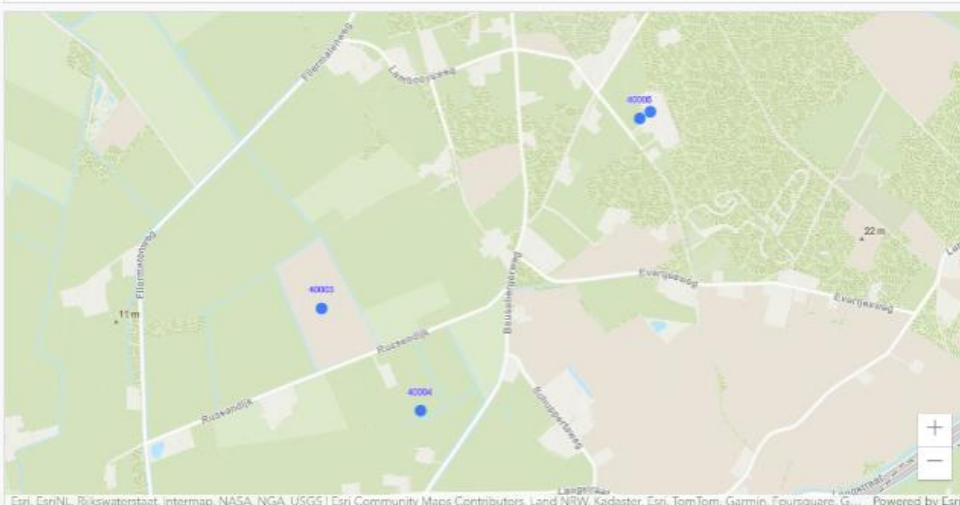
Wijzigingen doorgeven

Naam, adres of email wijzigen



Gegevens wijzigen

put 40003
put 40004
put 40005
put 40006



Esri, EsriNL, Rijkswaterstaat, Intermap, NASA, NGA, USGS | Esri Community Maps Contributors, Land NRW, Kadaster, Esri, TomTom, Garmin, Foursquare, G... Powered by Esri

Locatie van de put

Putlocatie*

Adres of plaats zoeken

Breedtegraad: 52.260605 Lengtegraad: 6.416926

Eigenschappen van de put

Doel onttrekking*

- Beregening
- Brandput
- Proceswater industrie
- Veedrenking
- Menselijke consumptie

Pompcapaciteit

m3 (kuub) per uur



Wijzigingen NAW gegevens doorgeven

Geregistreerde inrichting
Inrichting -3456



Achternaam

Voorletters

Straat

Huisnummer

Postcode

1111AA

E-mailadres

Verzenden



Ervaringen huidige situatie

- Informatie versnipperd beschikbaar:
 - Geo-service WKO-tool (alle putten, maar beperkte info)
 - LGR/Yellowfin (alle info, maar alleen bevoegd gezag en werking omslachtig)
 - BRO (putten vanaf 1 juli 2022)
 - (eigen administratie)

Geo-service WKO Tool

Home ▾ Administratie LGR ↗

Openen in Map Viewer Nieuwe kaart ▾ Joep ▾ +

Details Toevoegen ▾ Basiskaart Analyse

Opalaan ▾ Delen Afdrukken ▾ Meten Bladwijzers Adres of plaats zoeken 🔍

Over Content Legenda

Content

- Onbekende grondwateronttrekkingen
- Te controleren grondwateronttrekkingen RHDHV
- Te controleren grondwateronttrekkingen 2e uitvraag
- Verklaring putten rood
- WKO service public view - Grondwateronttrekking
- Soort rood gebied
- Masker waterschap
- Topo WRU

Grondwateronttrekking

installatie_id	30256
putnummer	26058
status_put	In Gebruik
status_instal	In Gebruik
type	GWO
pompcapaciteit	
maxhoeveelheid3ontreking	
X	232.300
Y	436.720
inrichting_nummer	30256

[Zoomen naar](#)

esri

Inzicht LGR/Yellowfin met PowerBI

The screenshot displays a Power BI data model with the following tables and their attributes:

- Gemeten hoeveelhe...**
 - Gemeten hvld - hoeveelheid
 - Gemeten hvld - is_ontrekken
 - Gemeten hvld - jaar
 - Gemeten hvld - kwartaal
 - Gemeten hvld - maand
 - Gemeten hvld - temperatuur in...
 - Gemeten hvld - type
 - Inrichting - ID - ophalen
 - Inrichting - nummer
- Inrichtingen BASIS...**
 - Inrichting - actief
 - Inrichting - begindatum
 - Inrichting - BRO ID
 - Inrichting - BRO ID productied...
 - Inrichting - einddatum
 - Inrichting - ID
 - Inrichting - kwaliteitsregime
 - Inrichting - nummer
 - Inrichting - objecttype LGR
- Beschikkingen (pro...**
 - Beschikking - actief
 - Beschikking - ID - vinden
 - Beschikking - ingangsdatum
 - Beschikking - kenmerk
 - Beschikking - rechtstype
 - Beschikking - status
 - Beschikking - type
 - Beschikking - versie - begintijd
 - beschikking - versie - eindtijd
- GWIO Filters (prod) ...**
 - Filter - diameter
 - Filter - diepte_bovenk - maaiveld
 - Filter - diepte_bovenk - NAP
 - Filter - diepte_onderk - maaiveld
 - Filter - diepte_onderk - NAP
 - Filter - Filtertype
 - Filter - ID
 - Filter - Lengte
 - Filter - Toestand
- GWIO Putten (prod)...**
 - Column33
 - Inrichting - begindatum
 - Inrichting - einddatum
 - Inrichting - ID - ophalen
 - Inrichting - nummer
 - Inrichting - omschrijving
 - install_toestand
 - Installatie - bestemming overig...
 - Installatie - einddatum
- Jaaropgaven (prod) ...**
 - Inrichting - BRO ID productied...
 - Inrichting - ID - ophalen
 - Inrichting - nummer
 - Inrichting - omschrijving
 - Jaaropgave - ambtshalve_vaststl
 - Jaaropgave - bulk_goedkeuring
 - Jaaropgave - datum_akkoord
 - Jaaropgave - eenheid_gemeten
 - Jaaropgave - hoevlhd_geinfiltr...
- Selectie relevante inri...**
 - GlobalID *
 - inrichting_nummer
 - installatie_id *
 - maxhoeveelheid3ontrekking
 - OBJECTID *
 - pompcapaciteit
 - putnummer *
 - Shape *
 - status_instal

The 'Gegevens' pane on the right shows a search bar and a list of data views:

- Inrichtingen BASISTABEL (pro
- Beschikkingen (prod) - 17 Jan
- Gemeten hoeveelheden (prod) -
- GWIO Filters (prod) - 17 Jan
- GWIO Putten (prod) - 17 Jan 2
- Jaaropgaven (prod) - 17 Jan 2
- Selectie relevante inrichtingen

At the bottom left, there is a button labeled 'Alle tabellen +'.

Inzicht LGR/Yellowfin met PowerBI

inrichting _nummer	putnummer *	Inrichting - actief	Inrichting - einddatum	Inrichting - omschrijving	Put - aantal_pompen	Bevoegd gezag	Put - pompcapaciteit	Filter - diepte_onderk - NAP	Filter - diepte_bovenk - NAP	diameter
23275	35120	Nee	woensdag 8 april 2009	GO 26032683	1	Provincie Gelderland	300			
24435	2184	Nee	zaterdag 31 december 2005	GO 26070031	6	Provincie Gelderland	60	-15,00	-11	
24435	2186	Nee	zaterdag 31 december 2005	GO 26070031	6	Provincie Gelderland	60	-15,00	-11	
24435	2188	Nee	zaterdag 31 december 2005	GO 26070031	6	Provincie Gelderland	60	-15,00	-11	
24435	2190	Nee	zaterdag 31 december 2005	GO 26070031	6	Provincie Gelderland	60	-15,00	-11	
24435	2192	Nee	zaterdag 31 december 2005	GO 26070031	6	Provincie Gelderland	60	-15,00	-11	
24435	2194	Nee	zaterdag 31 december 2005	GO 26070031	6	Provincie Gelderland	60	-15,00	-11	
25308	4940	Nee	vrijdag 26 mei 2000	GO 26031923	1	Provincie Gelderland	60	-2,50	-1	
25711	5754	Nee	dinsdag 22 augustus 2000	GO 26031943	1	Provincie Gelderland	0	0,00	0	
29634	15854	Nee	vrijdag 8 juni 2007	GO 26032333	3	Provincie Gelderland	450	-20,00	-10	
29634	15856	Nee	vrijdag 8 juni 2007	GO 26032333	3	Provincie Gelderland	450	-20,00	-10	
29634	15858	Nee	vrijdag 8 juni 2007	GO 26032333	3	Provincie Gelderland	450	-20,00	-10	
29730	16094	Nee	zondag 31 december 2006	GO 26032343	1	Provincie Gelderland	60	0,00	0	
21570	33307	Nee	dinsdag 4 september 2007	GO 26070513	1	Provincie Gelderland	40			50

Filters

Zoeken

Filters op deze pagina

Gegevensvelden hier toevoe...

Filters op alle pagina 's

Gegevensvelden hier toevoe...

Visualisaties

Visual bouwen

Waarden

Gegevensvelden hier toevoe...

Onderzoeken

Kruisrapport

Alle filters behouden

Analysevelden hier toevoe...

Gegevens

Zoeken

- Inrichtingen BASISTA...
- Beschikkingen (prod) ...
- Gemeten hoeveelhed...
- GWIO Filters (prod) - ...
- GWIO Putten (prod) - ...
- Jaaropgaven (prod) - ...
- Blad1

Putinformatie x Gemeten onttrokken hoeveelheden Jaaropgaven onttrokken hoeveelheden +

Inzicht LGR/Yellowfin met PowerBI

inrichting _nummer	Inrichting - actief	Inrichting - einddatum	Inrichting - omschrijving	Bevoegd gezag	Jaaropgave - ID - ophalen	Gemeten huid - jaar	Gemeten huid - hoeveelheid	Gemeten huid - is_onttrekken
21570	Nee	dinsdag 4 september 2007	GO 26070513	Provincie Gelderland	28892	2007	0	Ja
21570	Nee	dinsdag 4 september 2007	GO 26070513	Provincie Gelderland	28892	2007	0	Ja
21570	Nee	dinsdag 4 september 2007	GO 26070513	Provincie Gelderland	28892	2007	0	Nee
21570	Nee	dinsdag 4 september 2007	GO 26070513	Provincie Gelderland	28892	2007	20759	Ja
23275	Nee	woensdag 8 april 2009	GO 26032683	Provincie Gelderland	30786	2009	0	Ja
23275	Nee	woensdag 8 april 2009	GO 26032683	Provincie Gelderland	30786	2009	0	Ja
23275	Nee	woensdag 8 april 2009	GO 26032683	Provincie Gelderland	30786	2009	0	Nee
23275	Nee	woensdag 8 april 2009	GO 26032683	Provincie Gelderland	30786	2009	13720	Ja
23275	Nee	woensdag 8 april 2009	GO 26032683	Provincie Gelderland	30786	2009	23380	Ja
23275	Nee	woensdag 8 april 2009	GO 26032683	Provincie Gelderland	30786	2009	37100	Ja
24435	Nee	zaterdag 31 december 2005	GO 26070031	Provincie Gelderland	44143	1988	0	Ja
24435	Nee	zaterdag 31 december 2005	GO 26070031	Provincie Gelderland	44144	1989	0	Ja
24435	Nee	zaterdag 31 december 2005	GO 26070031	Provincie Gelderland	44145	1990	0	Ja
24435	Nee	zaterdag 31 december 2005	GO 26070031	Provincie Gelderland	44146	1991	0	Ja
24435	Nee	zaterdag 31 december 2005	GO 26070031	Provincie Gelderland	44147	1992	0	Ja
24435	Nee	zaterdag 31 december 2005	GO 26070031	Provincie Gelderland	44148	1993	0	Ja
24435	Nee	zaterdag 31 december 2005	GO 26070031	Provincie Gelderland	44149	1994	0	Ja
24435	Nee	zaterdag 31 december 2005	GO 26070031	Provincie Gelderland	44150	1995	0	Ja
24435	Nee	zaterdag 31 december 2005	GO 26070031	Provincie Gelderland	44151	1996	0	Ja
24435	Nee	zaterdag 31 december 2005	GO 26070031	Provincie Gelderland	44152	1997	0	Ja
24435	Nee	zaterdag 31 december 2005	GO 26070031	Provincie Gelderland	44153	1998	0	Ja
24435	Nee	zaterdag 31 december 2005	GO 26070031	Provincie Gelderland	44154	1999	0	Ja
24435	Nee	zaterdag 31 december 2005	GO 26070031	Provincie Gelderland	44155	2000	0	Ja
24435	Nee	zaterdag 31 december 2005	GO 26070031	Provincie Gelderland	44156	2001	0	Ja
24435	Nee	zaterdag 31 december 2005	GO 26070031	Provincie Gelderland	44157	2002	0	Ja
24435	Nee	zaterdag 31 december 2005	GO 26070031	Provincie Gelderland	44158	2003	0	Ja
24435	Nee	zaterdag 31 december 2005	GO 26070031	Provincie Gelderland	44159	2004	0	Ja
24435	Nee	zaterdag 31 december 2005	GO 26070031	Provincie Gelderland	44160	2005	0	Ja
24435	Nee	zaterdag 31 december 2005	GO 26070031	Provincie Gelderland	44143	1988	0	Ja
24435	Nee	zaterdag 31 december 2005	GO 26070031	Provincie Gelderland	44143	1988	0	Nee
24435	Nee	zaterdag 31 december 2005	GO 26070031	Provincie Gelderland	44144	1989	0	Ja
24435	Nee	zaterdag 31 december 2005	GO 26070031	Provincie Gelderland	44144	1989	0	Nee

Inzicht LGR/Yellowfin met PowerBI

inrichting _nummer	Inrichting - actief	Inrichting - einddatum	Inrichting - omschrijving	Bevoegd gezag	Jaaropgave - ID - vinden	Jaaropgave - jaar	Jaaropgave - hoefvld_ontt
21570	Nee	dinsdag 4 september 2007	GO 26070513	Provincie Gelderland	28892	2007	20759
23275	Nee	woensdag 8 april 2009	GO 26032683	Provincie Gelderland	30786	2009	37100
24435	Nee	zaterdag 31 december 2005	GO 26070031	Provincie Gelderland	44143	1988	0
24435	Nee	zaterdag 31 december 2005	GO 26070031	Provincie Gelderland	44144	1989	0
24435	Nee	zaterdag 31 december 2005	GO 26070031	Provincie Gelderland	44145	1990	0
24435	Nee	zaterdag 31 december 2005	GO 26070031	Provincie Gelderland	44146	1991	0
24435	Nee	zaterdag 31 december 2005	GO 26070031	Provincie Gelderland	44148	1993	0
24435	Nee	zaterdag 31 december 2005	GO 26070031	Provincie Gelderland	44149	1994	0
24435	Nee	zaterdag 31 december 2005	GO 26070031	Provincie Gelderland	44150	1995	0
24435	Nee	zaterdag 31 december 2005	GO 26070031	Provincie Gelderland	44151	1996	0
24435	Nee	zaterdag 31 december 2005	GO 26070031	Provincie Gelderland	44152	1997	0
24435	Nee	zaterdag 31 december 2005	GO 26070031	Provincie Gelderland	44153	1998	0
24435	Nee	zaterdag 31 december 2005	GO 26070031	Provincie Gelderland	44154	1999	0
24435	Nee	zaterdag 31 december 2005	GO 26070031	Provincie Gelderland	44155	2000	0
24435	Nee	zaterdag 31 december 2005	GO 26070031	Provincie Gelderland	44156	2001	0
24435	Nee	zaterdag 31 december 2005	GO 26070031	Provincie Gelderland	44157	2002	0
24435	Nee	zaterdag 31 december 2005	GO 26070031	Provincie Gelderland	44158	2003	0
24435	Nee	zaterdag 31 december 2005	GO 26070031	Provincie Gelderland	44159	2004	0
24435	Nee	zaterdag 31 december 2005	GO 26070031	Provincie Gelderland	44160	2005	0
24435	Nee	zaterdag 31 december 2005	GO 26070031	Provincie Gelderland	44147	1992	8000
25308	Nee	vrijdag 26 mei 2000	GO 26031923	Provincie Gelderland	52194	2000	400
25711	Nee	dinsdag 22 augustus 2000	GO 26031943	Provincie Gelderland	52762	2000	3547
29634	Nee	vrijdag 8 juni 2007	GO 26032333	Provincie Gelderland	58132	2007	136666
29730	Nee	zondag 31 december 2006	GO 26032343	Provincie Gelderland	58233	2006	0

Filters

Zoeken

Filters op deze pagina

Gegevensvelden hier toevo...

Filters op alle pagina 's

Gegevensvelden hier toevo...

Visualisaties

Visual bouwen

Waarden

Gegevensvelden hier toevo...

Onderzoeken

Kruisrapport

Alle filters behouden

Analysevelden hier toevoe...

Gegevens

Zoeken

- Inrichtingen BASISTA...
- Beschikkingen (prod) ...
- Gemeten hoeveelhed...
- GWIO Filters (prod) - ...
- GWIO Putten (prod) - ...
- Jaaropgaven (prod) - ...
- Blad1

Putinformatie
Gemeten onttrokken hoeveelheden
Jaaropgaven onttrokken hoeveelheden





Samenvattend

- Info over putten ophalen is omvangrijke klus (Waterschap)
- Beleid rondom onttrekkingen voorwaarde voor inventarisatie of andersom (Waterschap)
- Landelijke tools faciliteren nog niet optimaal (zowel intern als extern), maar door creatief gebruik kun je benodigde info er wel uit halen



Ruimte voor discussie/uitwisseling van ervaringen

Neem bij vragen gerust contact op via: j.burgers@wrij.nl