



Hoe laat je de BRO landen in de organisatie?

De BRO laten werken i.p.v. voor de BRO werken



Joop Vaane

BRO Coördinator WRIJ / Adviseur KYL



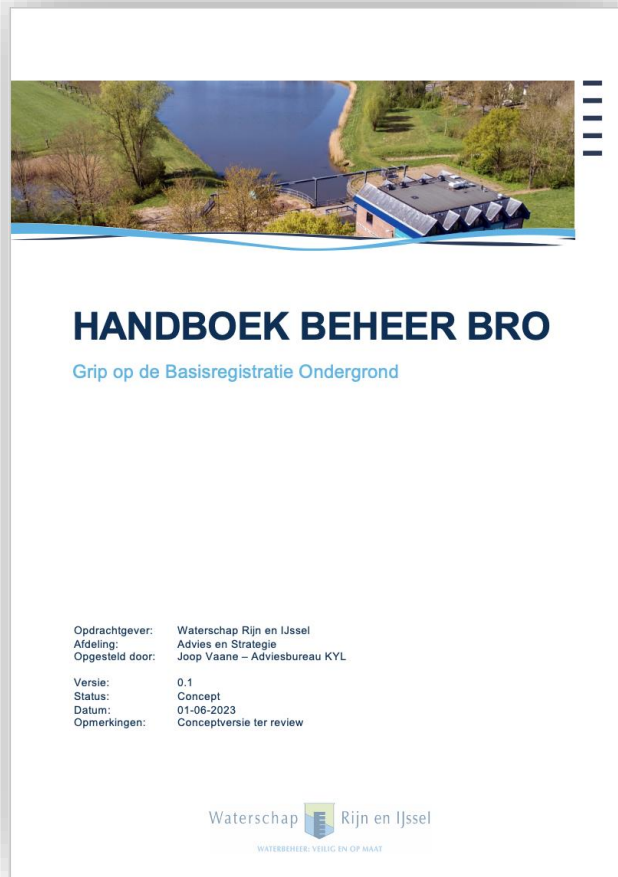
Oktober 2022

Situatie

- Ad-hoc belegd vanaf tranche 1 → niet geborgd
- 01-07-2022 BRO fase 1 volledig in werking → structureel inrichten
- Onduidelijkheid → wat wel en wat niet binnen de BRO valt
- Diverse projecten om de BRO vlot te trekken → vooral inhoud
- Stemming → komt nog wel / we horen het wel
- Wettelijke basis → gaf aanleiding tot project BRO op orde

- Kortom; deels ingericht, geen overzicht, niet expliciet verantwoordelijkheden belegd (of geborgd) → tijd voor actie


Terug naar de basis





Stap 1. Verplichtingen

Wat zijn onze verplichtingen als bronhouder?

- Verplichtingen
 - Leverplicht
 - Gebruiksplicht
 - Meldplicht
 - Onderzoeksplicht
 - ENSIA
 - Kwaliteitseisen
- 

Stap 2. Overzicht

Waar zijn we als waterschap bronhouder van?

- Welke objecten
- Hoe te herkennen
- Wat aanleveren
- Hoe aan te leveren
- Welke eisen
- Etc.

	Registratieobject	Tranche
Bodem- en grondonderzoek		
1	Geotechnisch sondeonderzoek	1
2	Booronderzoek - Geotechnische Boomsterbeschrijving	2
3	Booronderzoek - Geotechnische Boomsteranalyse	2+3
Grondwatermonitoring		
4	Grondwatermonitoringput	1
5	Grondwatermonitoringnet	3
6	Grondwaterstandonderzoek	3
7	Grondwatersamenstellingsonderzoek	3
Grondwatergebruik		
8	Grondwatergebruikstelsel	4
9	Grondwaterproductiedossier	4

Stap 3. Interviews

- Toetsen objecten
- Status verplichtingen
- Eerste ideeën voor inrichting organisatie
- Relatie tot andere processen
- Inzicht in status en kennisniveau

Registratieobjecten	Leverplicht	Gebruiksplicht	Terugmeldplicht
Bodem- en grondonderzoek			
Geotechnisch sondeonderzoek	Wordt deels aan voldaan	Wordt deels aan voldaan	Wordt niet aan voldaan
Booronderzoek - Geotechnische Boormonsterbeschrijving	Wordt deels aan voldaan	Wordt deels aan voldaan	Wordt niet aan voldaan
Booronderzoek - Geotechnische Boormonsteranalyse	Wordt niet aan voldaan	Wordt niet aan voldaan	Wordt niet aan voldaan
Grondwatermonitoring			
Grondwatermonitoringput	Wordt aan voldaan	Wordt deels aan voldaan	Wordt niet aan voldaan
Grondwatermonitoringnet	Wordt niet aan voldaan	Wordt niet aan voldaan	Wordt niet aan voldaan
Grondwaterstandonderzoek	Wordt deels aan voldaan	Wordt niet aan voldaan	Wordt niet aan voldaan
Grondwatersamenstellingsonderzoek	Niet geproduceerd	Niet geproduceerd	Niet geproduceerd
Grondwatergebruik			
Grondwatergebruikstelsel	Wordt aan voldaan	Wordt deels aan voldaan	Wordt aan voldaan
Grondwaterproductiedossier	Wordt deels aan voldaan	Wordt deels aan voldaan	Wordt aan voldaan

Legenda

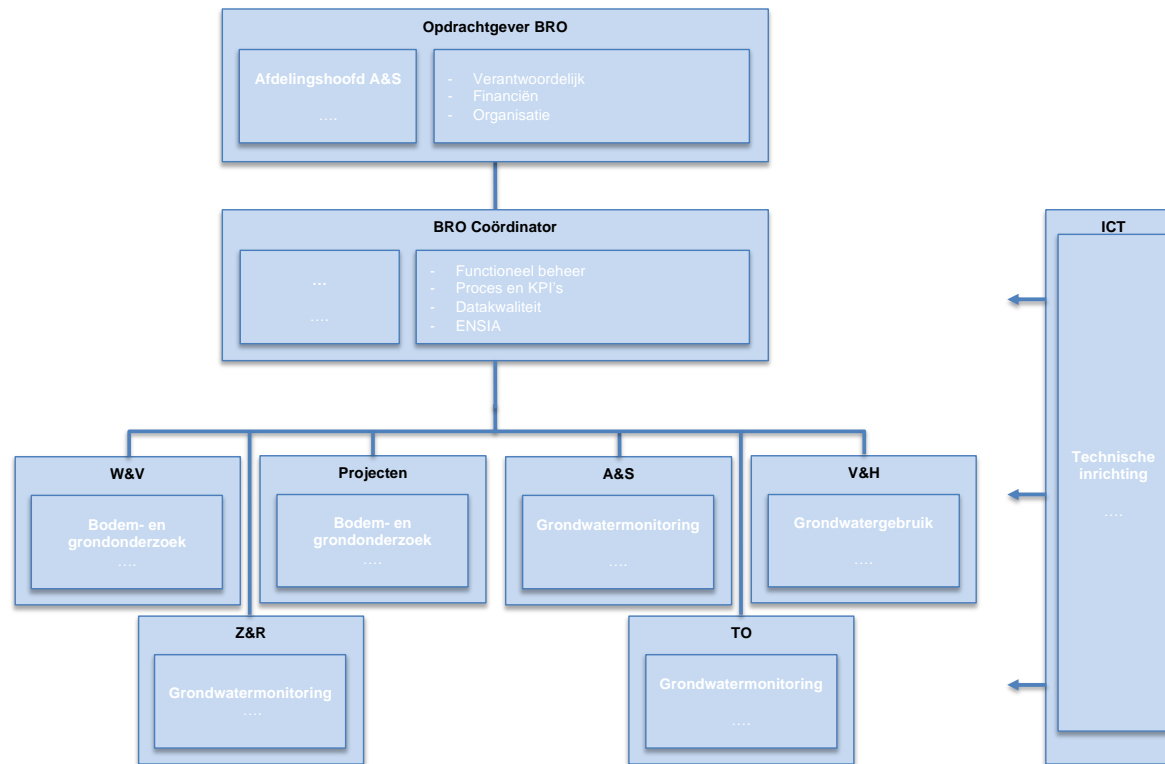
Wordt aan voldaan	Wordt deels aan voldaan	Wordt niet aan voldaan	Niet geproduceerd
-------------------	-------------------------	------------------------	-------------------



Aan de bak!

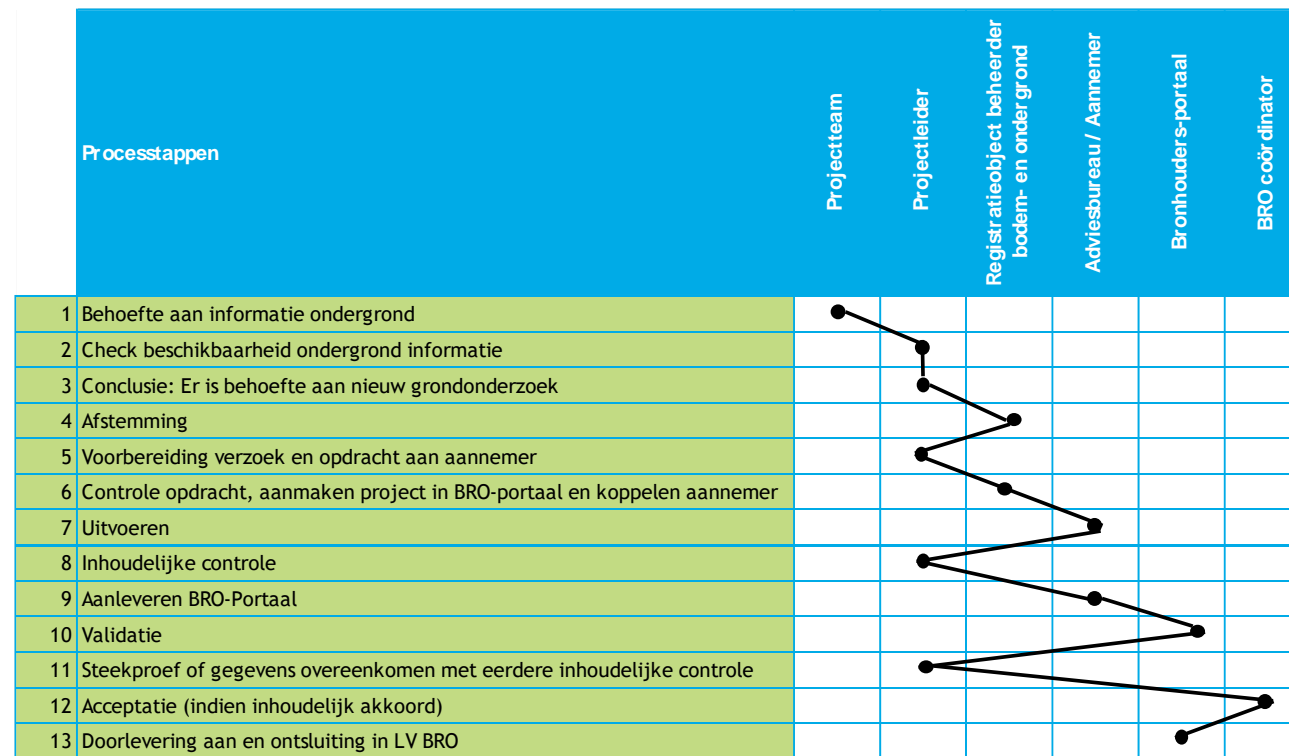
Stap 4. Overzicht

Hoe is de BRO organisatie ingericht?



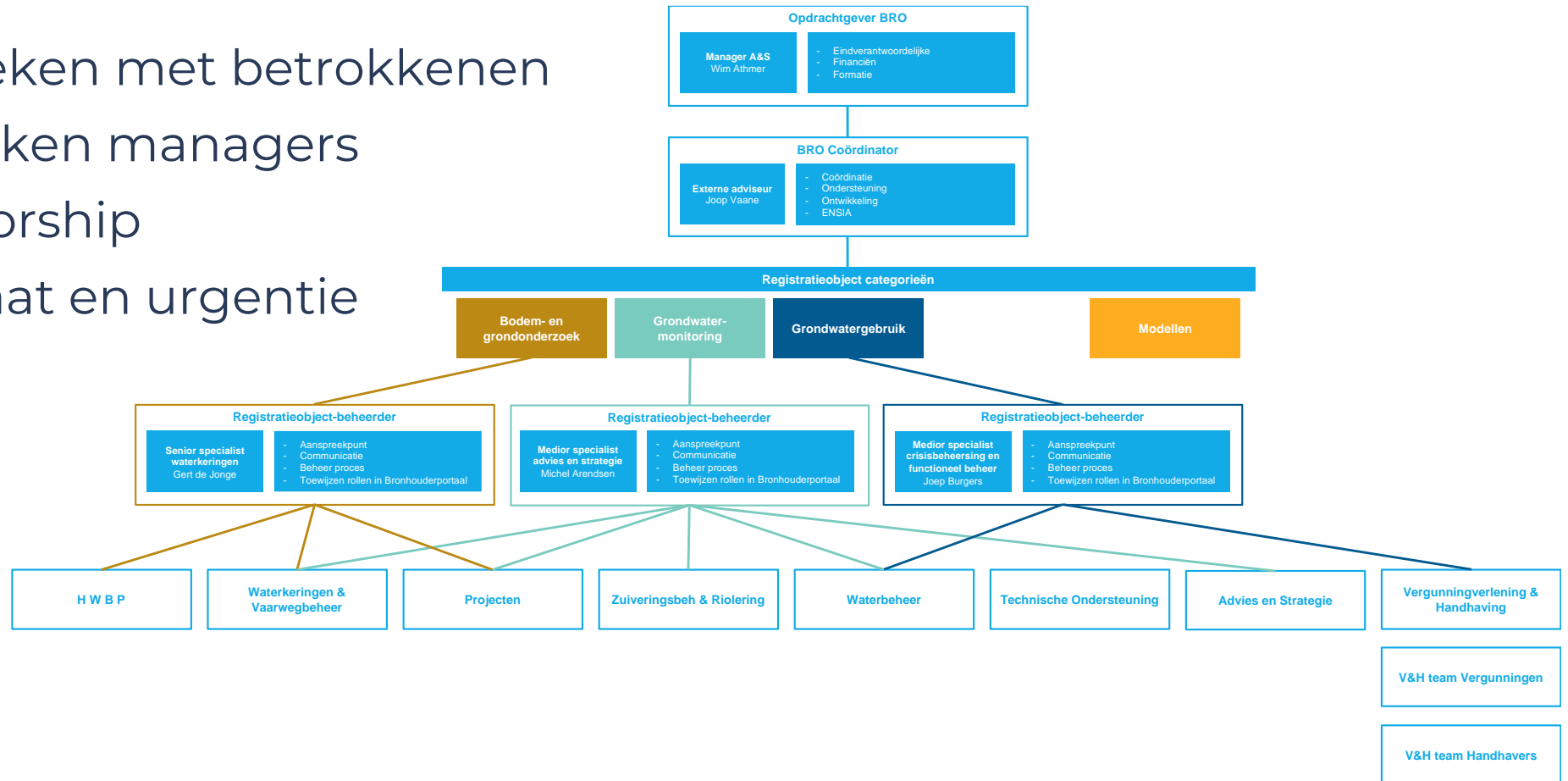
Stap 5. Processen

Hoe lopen de processen en hoe zou het moeten lopen?



Stap 6. Voorstel

- Bespreken met betrokkenen
- Betrekken managers
- Sponsorship
- Mandaat en urgentie






Stap 7. Implementatie

Organisatie

- Inzetten van het voorstel
- Vinger aan de pols houden
- Communicatie

Tools

- Contractuele voorwaarden
 - Mandaatbesluit
 - KAM procedures
- 



Stap 8. Vervolg

- Overzicht en grip
- Onderzoeken / ontsluiten van authentieke BRO data
- Uitfaseren eigen GTA, stappenplan ontwikkeld
- Toekomstvisie prediken, draagvlak creëren
- Verder borgen rollen en verantwoordelijkheden
- Volgen ontwikkelingen



Stap 9. Kansen

- Niet in 1 dag alles opgelost. Ontwikkeling over langere termijn.
- Updaten processen in algemene zin
- Aandacht voor gegevensbeheer / architectuur
- Verbinden afdelingen
- Centraal ontsluiten van essentiële data
- Betere informatievoorziening
- Gebruik data andere partijen



Vragen?

