



Ministerie van Binnenlandse Zaken en
Koninkrijksrelaties



Rollen en verplichtingen bij gemeenten

De BRO rollen



Als **bronhouder** wijs ik een **BRO-coördinator** aan. Die zorgt dat de ondergrondgegevens van collega's worden ingevoerd in de LV BRO.

Als **beleidsmaker / projectleider** raadpleeg ik de BRO zo vroeg mogelijk in de beleidscyclus.



Als **BRO-coördinator** heb ik overzicht en zorg ik dat mijn organisatie zijn verplichtingen nakomt.



Als **gegevensleverancier** genereer ik de ondergrondgegevens en lever deze aan bij de projectleider.



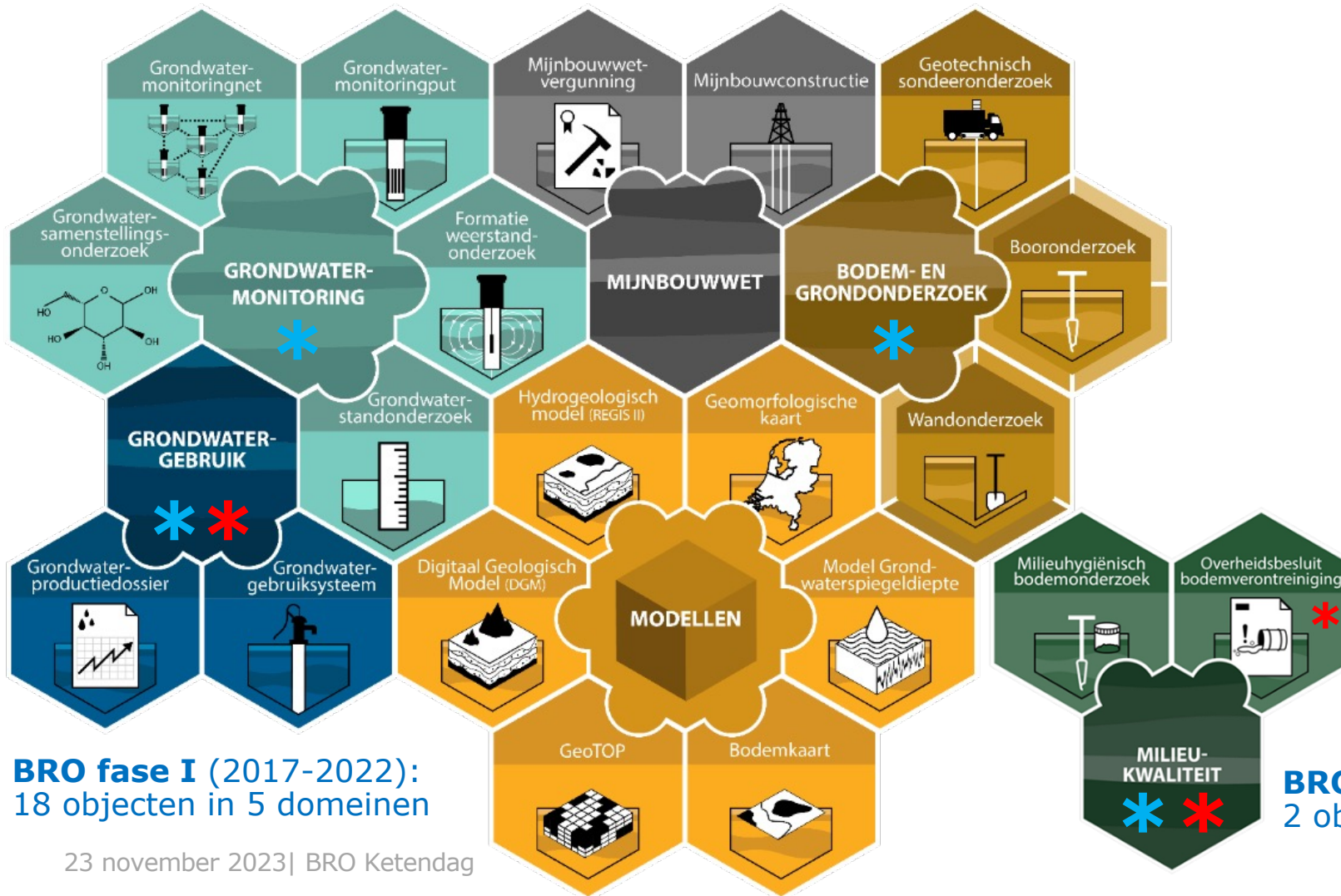
Ik ben **afnemer** van BRO-data. Dat geeft mij inzicht in kansen en risico's van de ondergrond.

Als **bestuurder** wil ik kansen benutten door ondergrondgegevens te gebruiken voor mijn beleid.





Leverplicht gemeenten / Waterschap



BRO fase I (2017-2022):
18 objecten in 5 domeinen

BRO fase II (2023-2025):
2 objecten in 1 domein

Afhankelijk van:

1. Soort gegeven:
 - A. Domein
 - B. Registratie object
2. Rol van de gemeente
 - A. Bevoegd gezag *
 - Vergunning
 - Melding
 - B. Opdrachtgever *
Direct of indirect!
 - Opdrachtgever
 - Initiatiefnemer
 - Projectleider