



Ministerie van Binnenlandse Zaken en  
Koninkrijksrelaties

# Naar een veiliger BRO Bronhouderportaal

## Handleiding wijzigen inlogaccount

### Wat gaat er veranderen?

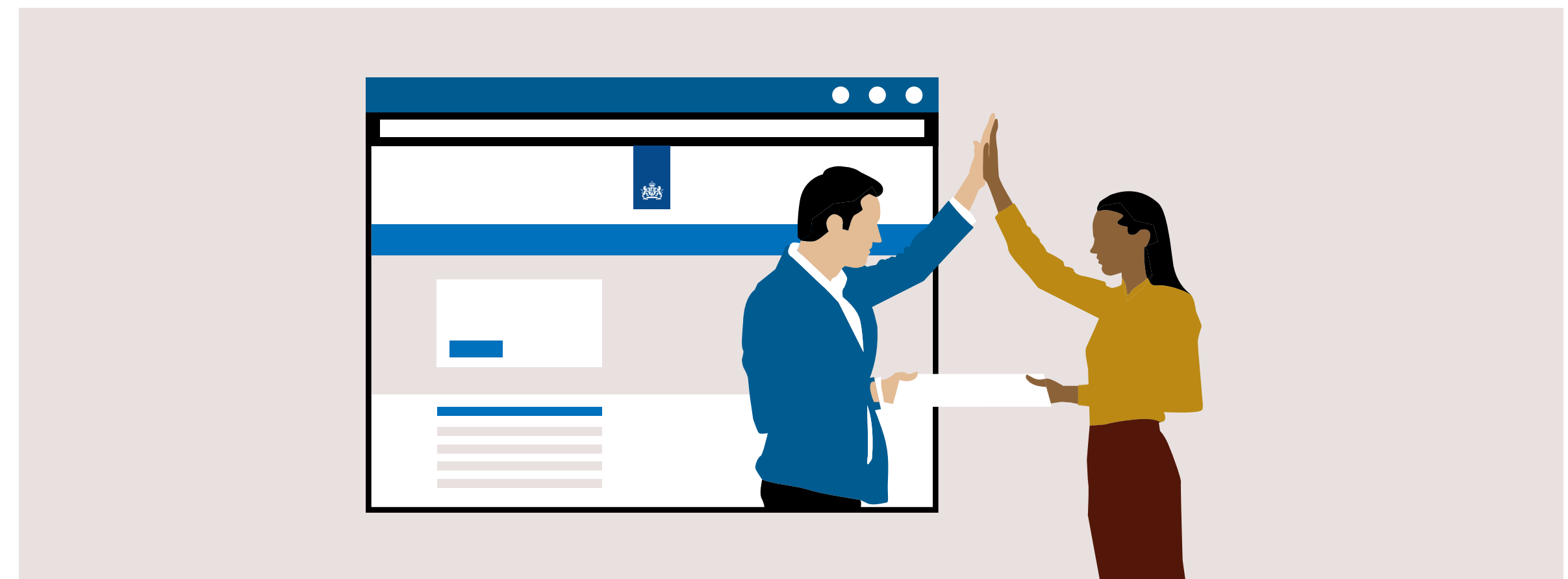
Per 14 september 2023 verandert de manier waarop je moet inloggen bij het BRO Bronhouderportaal. We doen dit in verband met veiligheid. Ook gaat het beheer van jouw account in het Bronhouderportaal dan over naar de Geologische Dienst Nederland van TNO.

Deze handleiding vertelt je hoe je jouw account omzet.

- ▶ Ik log in via een [gebruikersnaam en wachtwoord](#)
- ▶ Ik log in via [eHerkenning](#)



Basisregistratie  
Ondergrond



# Inloggen via gebruikersnaam en wachtwoord

**Stap 1** | Ga naar **bronhouderportaal-bro.nl** en klik in het inlogscherf op **'Wachtwoord vergeten?'**

Je gaat nu naar de website van de **Geologische Dienst**

Welkom

Dit portaal ondersteunt bronhouders en leveranciers bij een efficiënte levering van ondergrondgegevens aan de Basisregistratie Ondergrond (BRO).

E-mailadres

Wachtwoord

Wachtwoord vergeten?

Inloggen

Of login met

EHerkenning

**Stap 2** | Er verschijnt een nieuw scherm. **Vul hier je E-mailadres in** en klik op de knop **'Verzenden'**.

E-mailadres

naam.voorbeeld@organisatie.nl (voorbeeld)

« Terug naar Inloggen

Verzenden

Voer je gebruikersnaam of e-mailadres in en wij sturen je een e-mailbericht met instructies voor het aanmaken van een nieuw wachtwoord.

**Stap 3** | Bovenin het inlogscherf, in een **groen kader**, verschijnt het bericht dat je een **instructie e-mail** ontvangt.

Je ontvangt binnenkort een e-mail met verdere instructies.

Welkom

Dit portaal ondersteunt bronhouders en leveranciers bij een efficiënte levering van ondergrondgegevens aan de Basisregistratie Ondergrond (BRO).

E-mailadres

Wachtwoord

Wachtwoord vergeten?

Inloggen

Of login met

EHerkenning

**Stap 4** | **Open je mail.** In je postvak IN / Inbox staat een mail van **'noreply@geologischdienst.nl'**. Open de mail en klik op de knop **'Wachtwoord wijzigen'**.

Kijkoverheid

TNO Geologische dienst Nederland

Wachtwoord wijzigen

Er is een verzoek ingediend om het wachtwoord voor jouw TNO Geologische dienst Nederland account te wijzigen. Wanneer jij dit verzoek hebt ingediend, klik dan op de knop hieronder om het wachtwoord te wijzigen. Deze link is 5 minuten geldig.

Wachtwoord wijzigen

**Stap 5** | Er opent zich een nieuw venster met instructies voor het **instellen van een tweestapsverificatie**. Volg de instructies op je scherm en klik op de knop **'Verzenden'**.

Om je account te activeren zal een Authenticator app op je mobiel of tablet moeten worden geconfigureerd.

1. Installeer een van de volgende applicaties op je mobiele telefoon  
FreeOTP  
Google Authenticator
2. Open de applicatie en scan de barcode

Lukt het scannen niet?

3. Voer de eenmalige code die door de applicatie is aangeleverd in en klik op Verzenden om de setup te voltooien  
Geef een duidelijke naam op voor je telefoon of tablet om zo te identificeren welke apparaten toegang geven.  
Authenticatiecode \*

123456 (voorbeeld)

Geef hier een duidelijke naam aan het apparaat waarop je de authenticatie-app installeert, bijvoorbeeld "Samsung A53" of "Werktelefoon"

Werktelefoon (voorbeeld)

Verzenden

**Stap 6** | **Vul je nieuwe wachtwoord in en bevestig dit.** Klik op de knop **'Verzenden'**.

Om je account te activeren zul je je wachtwoord moeten wijzigen.

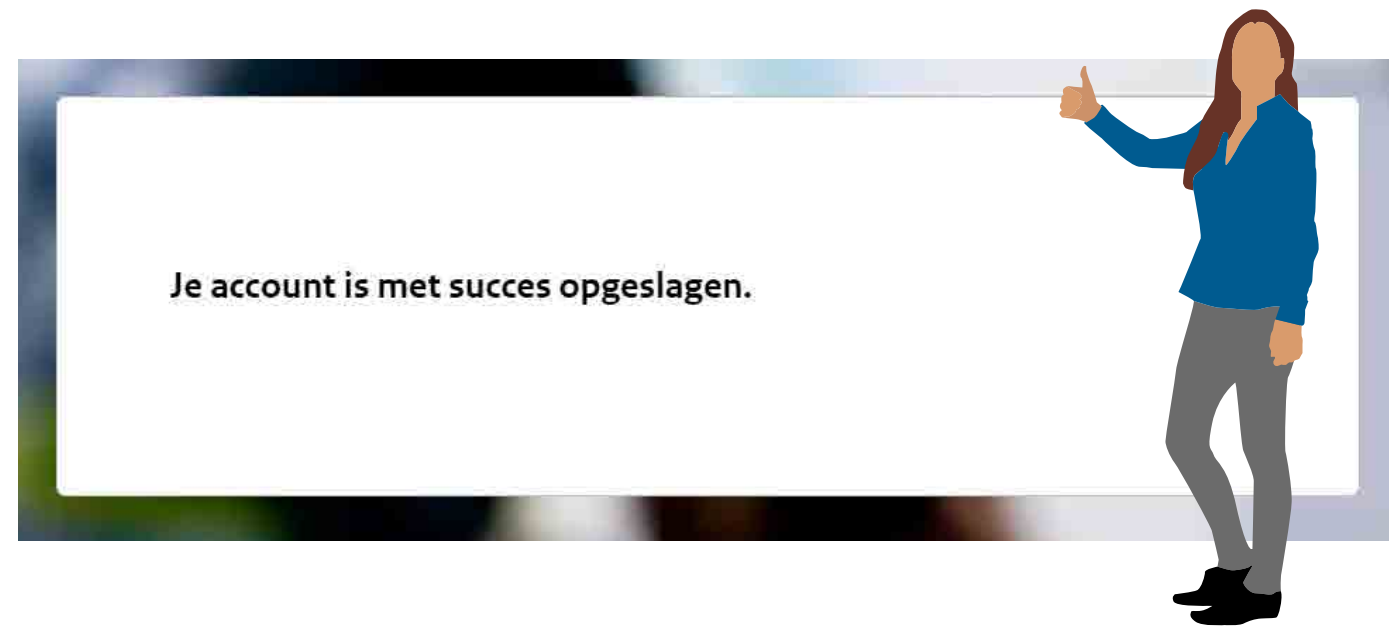
Nieuw wachtwoord

Bevestig wachtwoord

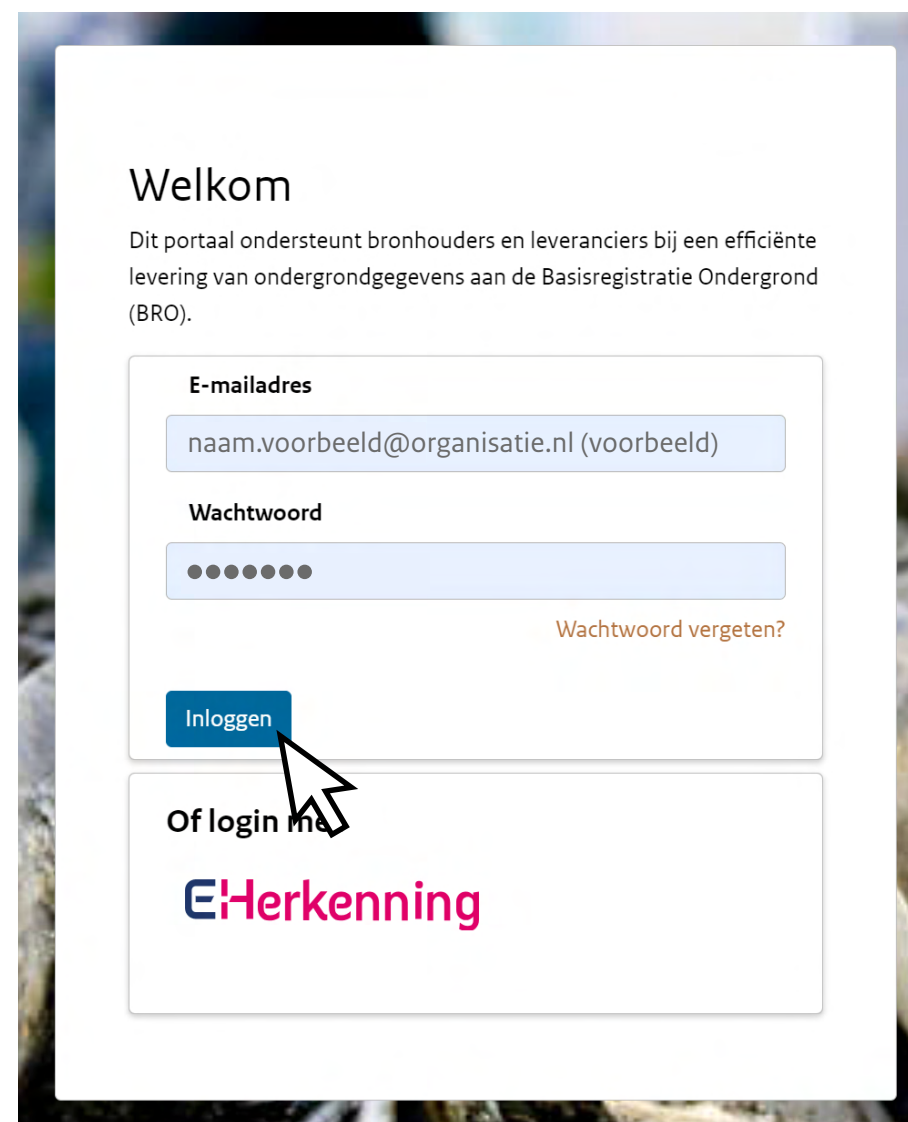
Verzenden

# Inloggen via gebruikersnaam en wachtwoord

**Stap 7** | Op je scherm zie je nu een bevestiging dat de wijzigingen aan jouw account met succes zijn opgeslagen.

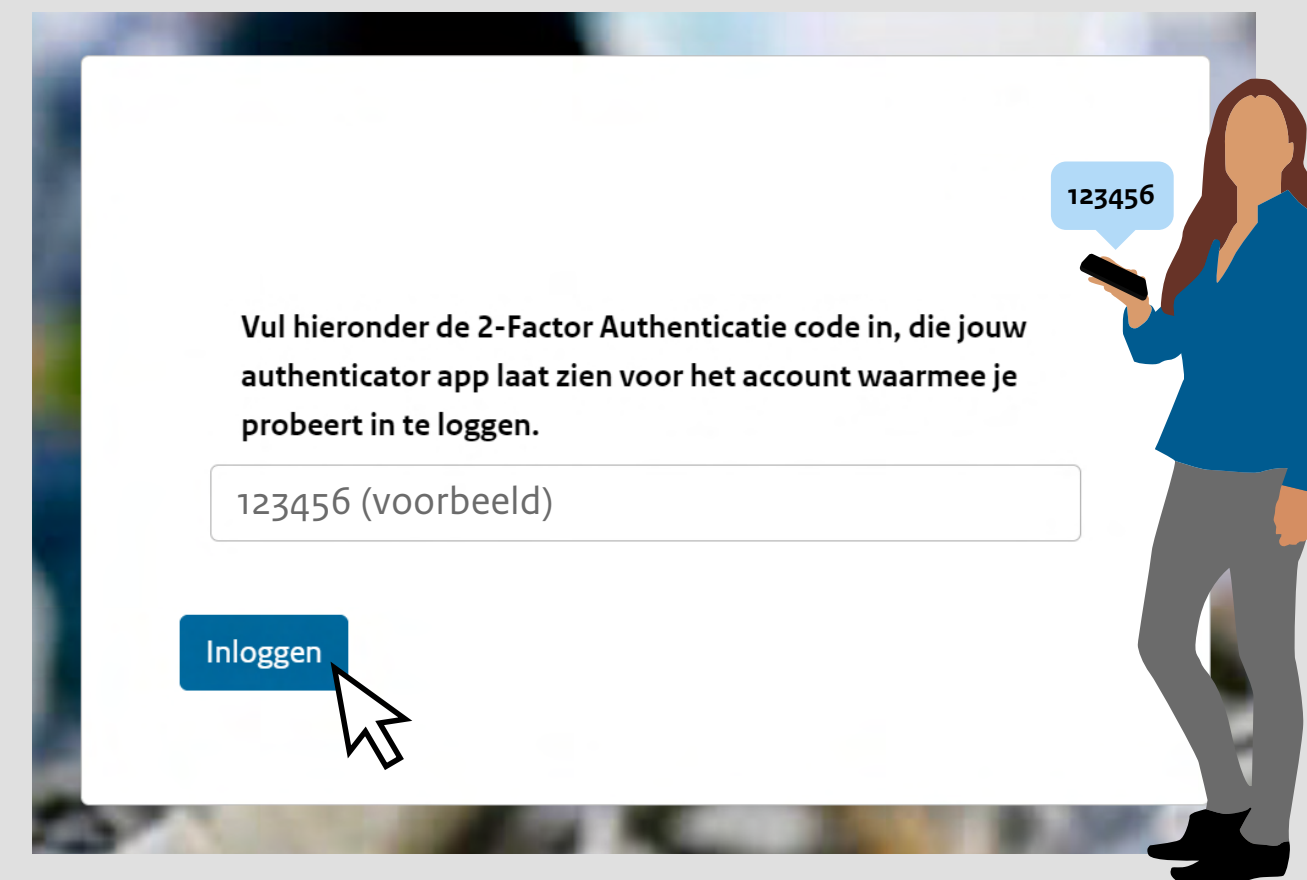


**Stap 8** | Ga nogmaals naar [bronhouderportaal-bro.nl](https://bronhouderportaal-bro.nl) en vul je gebruikersnaam en wachtwoord in. Klik op de knop 'Inloggen'.

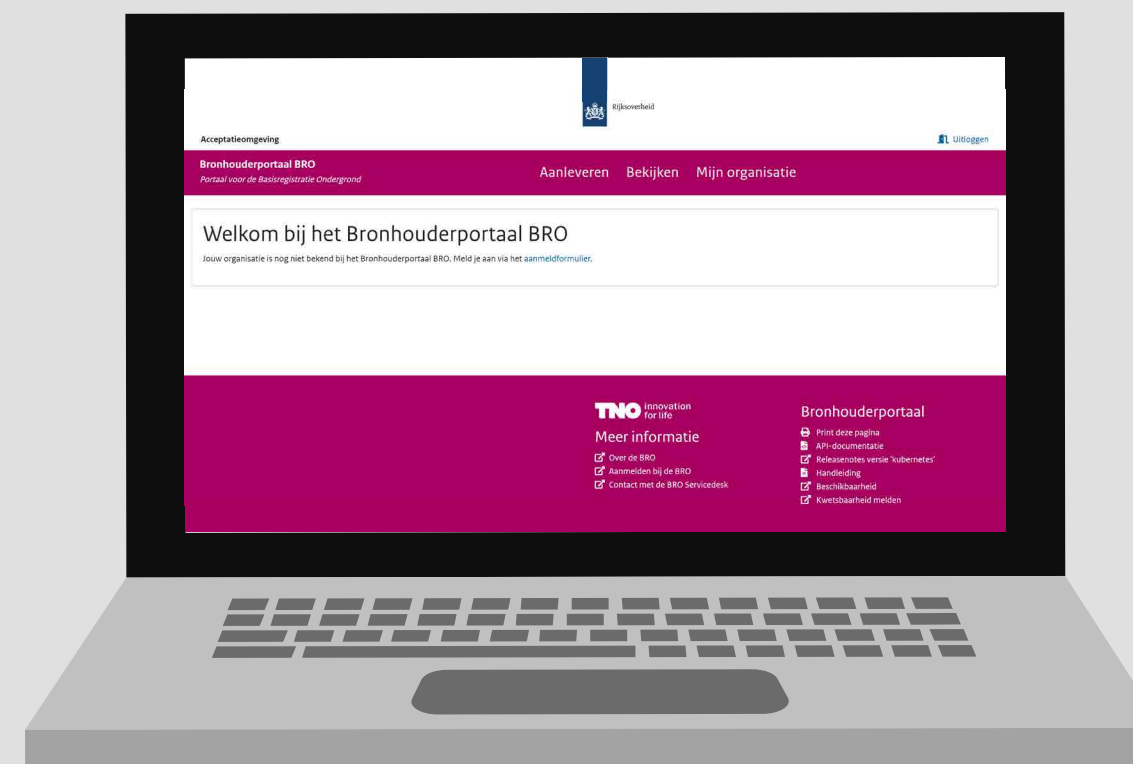


**Stap 9** | Er verschijnt een nieuw scherm dat vraagt om een tweestapsverificatie.

- **Open jouw verificatieapp.** Hierin vind je een code onder de naam **TNO Geologische Dienst Nederland**.
- **Vul deze code in** op het scherm hieronder en klik op de knop 'Inloggen'.



**Stap 10** | Je bent nu ingelogd op het Bronhouderportaal BRO.



Lukt het inloggen niet of heb je vragen, neem dan contact op met [support@bro servicedesk.nl](mailto:support@bro servicedesk.nl)

# Inloggen via eHerkenning

**Stap 1** | Ga naar **bronhouderportaal-bro.nl** en klik in het inlogscherf op het **eHerkenning** logo.

Welkom

Dit portaal ondersteunt bronhouders en leveranciers bij een efficiënte levering van ondergrondgegevens aan de Basisregistratie Ondergrond (BRO).

E-mailadres

Wachtwoord

Wachtwoord vergeten?

Inloggen

Of login met

**eHerkenning**

**Stap 2** | Er verschijnt een nieuw scherm. **Vul hier je accountgegevens in** en klik op de knop **'Verzenden'**.

Voordat je verder kunt, vragen we je eerst om de gegevens van je profiel in te vullen. Mocht je eerder al een account hebben gemaakt, dan kunnen we deze proberen te koppelen.

E-mailadres

naam.voorbeeld@organisatie.nl (voorbeeld)

Voornaam

Naam

Achternaam

Voorbeeld

Verzenden

**Stap 3** | Als je account bekend is, krijg je hier een melding van. Je kunt jouw gegevens nu koppelen aan je bestaande account. Dit doe je door te klikken op de knop **'Koppel de gegevens aan mijn bestaande account'**.

Gebruiker met email naam.voorbeeld@organisatie.nl bestaat al. Hoe wil je doorgaan?

Je kunt eventueel eerst bekijken welke gegevens er van jou zijn en dan besluiten om de gegevens te combineren

Controleer mijn profiel

Als je gegevens kloppen kunnen we je oude account met je nieuwe gegevens koppelen

Koppel de gegevens aan mijn bestaande account

**Stap 4** | Je krijgt de volgende melding te zien.

**Let op: Sluit dit scherm niet.**

Je zult eerst je e-mailadres moeten verifiëren om je account te koppelen aan eHerkenning.

We hebben zojuist een e-mail met instructies verzonden om jouw eHerkenning account te koppelen met jouw TNO Geologische dienst Nederland account.

Heb je geen verificatiecode in je e-mail ontvangen?  
**Klik hier** om opnieuw een e-mail te versturen.

Heb je deze mail al gezien en de code al geverifieerd?  
**Klik hier** om door te gaan.

Probeer het op een ander manier

**Stap 5** | **Open je mail.** In je postvak IN / Inbox staat een mail van **'noreply@geologischedienst.nl'**. Open de e-mail en klik op de knop **'Link account'**.

TNO Geologische dienst Nederland

Account koppelen

Iemand wil jouw TNO Geologische dienst Nederland account met het eHerkenning account van gebruiker Naam Voorbeeld linken.

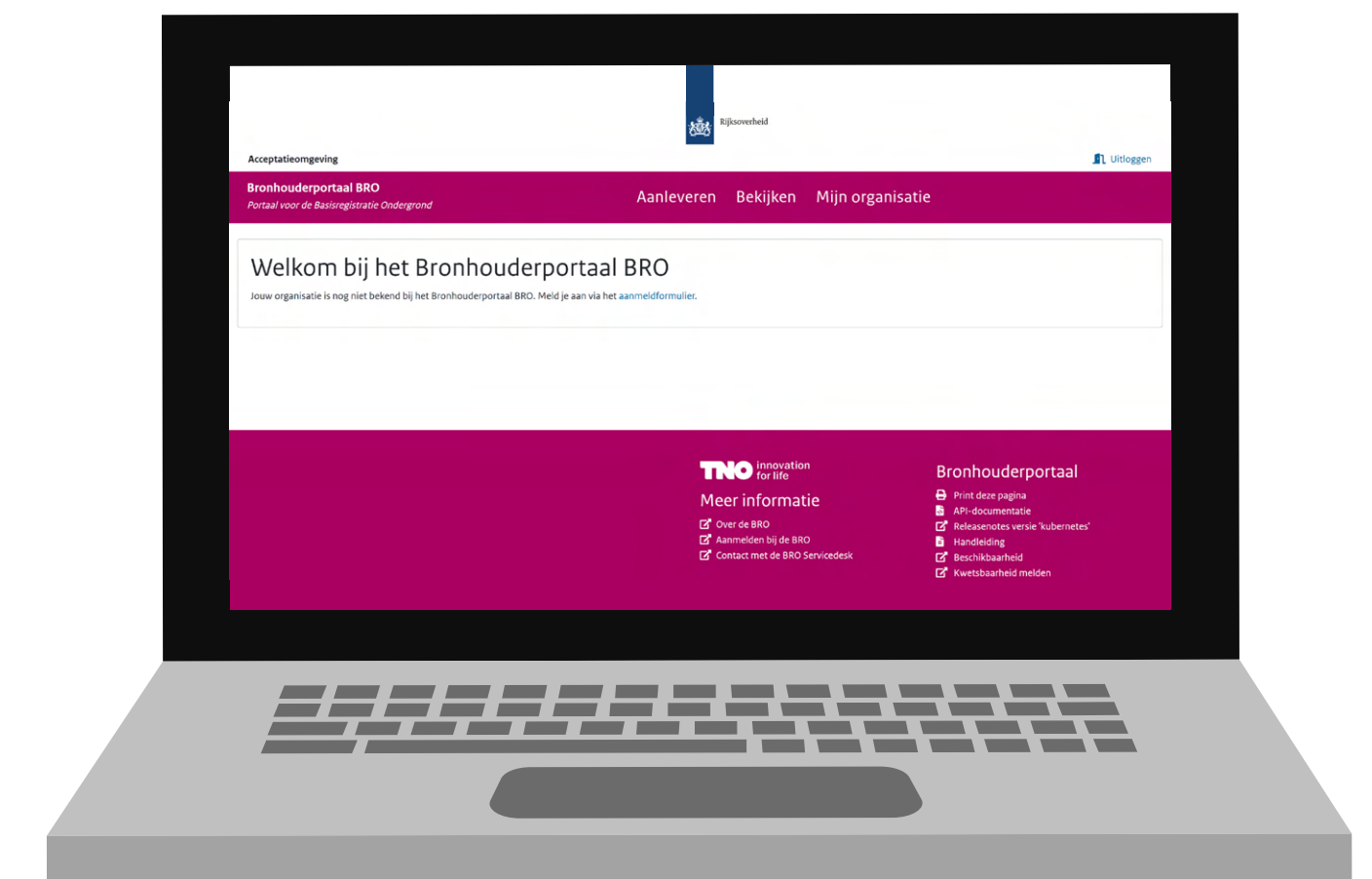
Als jij dit zelf bent, klik dan op de knop hieronder om de accounts te linken. De link is geldig voor 5 minuten.

Indien je de accounts niet wenst te linken mag je deze e-mail negeren.

Wanneer je de accounts met elkaar linkt, heb de mogelijkheid in te loggen bij TNO Geologische dienst Nederland via eHerkenning.

Link account

**Stap 6** | Je bent nu ingelogd op het Bronhouderportaal BRO.



# Inloggen via eHerkenning

## Let op:

Tijdens het koppelen kun je de onderstaande foutmelding krijgen.



Onverwachte fout tijdens de authenticatie met de identity provider  
« Terug naar de applicatie

Maak je samen met een collega gebruik van hetzelfde account in het Bronhouderportaal dan heeft je collega de koppeling waarschijnlijk al gemaakt.

Het is ook mogelijk om je eigen account aan te maken. Dit betekent dat rechten opnieuw moeten worden gegeven.

Lukt het koppelen niet of heb je vragen, neem dan contact op met [support@bro servicedesk.nl](mailto:support@bro servicedesk.nl)