



Bro Fase 2: Milieukwaliteit

Sprint review 13

23 november 2023

Registratieobjecten domein milieukwaliteit

- SAD (Site Assessment Data):
Milieuhygiënisch Bodemonderzoek
- SLD (Soil Legal Decision):
Overheidsbesluit bodemverontreiniging



Programma


- SAD
 - Verwerking resultaten publieke consultatie
 - Issues IMBRO (recap)
- SLD
 - IMBRO/IMBRO-A onder de Omgevingswet
 - Integratie OW en WBB
- Vooruitblik komende sprint

Milieuhygiënisch bodemonderzoek (SAD)



Catalogus SAD IMBRO/A

- <https://www.bro-productomgeving.nl/bpo/latest/milieuhygienisch-bodemonderzoek-sad>


BRO Productomgeving

release-2.0_2023_Q3 ▾

- > Bodem- en grondonderzoek
- > Grondwatermonitoring
- > Grondwatergebruik
- > Mijnbouwwet
- ▼ Milieukwaliteit
 - **Milieuhygiënisch Bodemonderzoek (SAD)**
 - Overheidsbesluit Milieukwaliteit (SLD)
 - Scopedocument Milieukwaliteit
 - Storymap BRO Milieukwaliteit
- > Modellen
- > Informatie voor BRO gebruikers
- > Informatie voor softwareleveranciers
- > BRO wijzigingsbeheer
- > Bronhouderportaal BRO - Handleiding

Milieuhygiënisch Bodemonderzoek (SAD)

Documentatie Milieuhygiënisch Bodemonderzoek SAD	↑ software versie 1.0 - verwacht vanaf januari 2024 ↓ gegevenscatalogus 0.99 (inwerkingtreding voorzien per 1 juli 2024)
Scopedocument	Scopedocument Milieukwaliteit v1.0
Gegevenscatalogus	gegevenscatalogus SAD 0.99 '(IMBRO/A - versie ter vaststelling)'
Verslag publieke consultatie	Reacties publieke consultatie SAD IMBROA - met verwerking.pdf
Storymap BRO domein Milieukwaliteit	Storymap BRO Milieukwaliteit
Berichtencatalogus innameservices	
Handreiking aanleveren BRO-gegevens	handreiking voor het aanleveren van BRO-gegevens
Voorbeeldberichten innameservices	
Berichtencatalogus uitgifteservices	

Onderwerpen SAD *IMBRO*

- Asbestgegevens
- NEN6693
- Veldmetingen grond (XRF, PID)
- Verplichtingen attributen
- Verdere selectie domeinwaarden

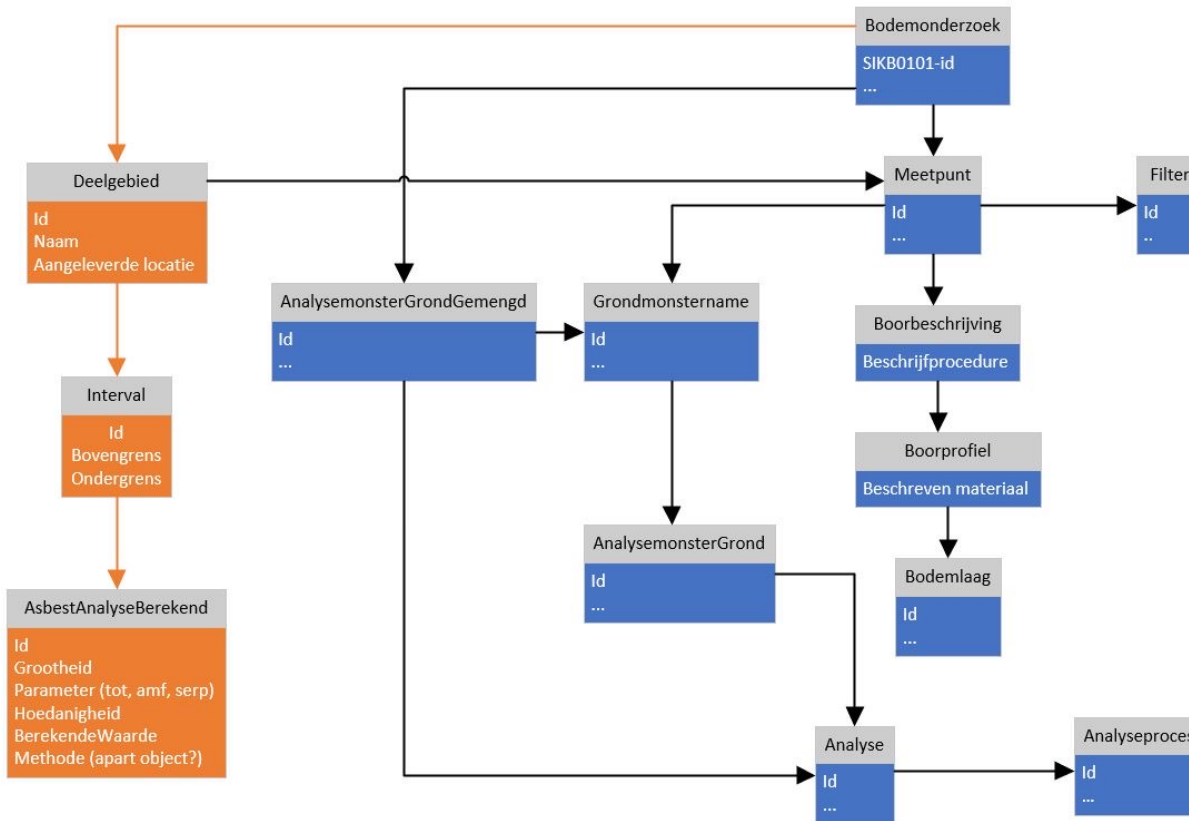
- Monitoring Grondwaterkwaliteit

Asbest: Gegevens en relevantie voor hergebruik (bron: protocol 2018, NEN 5707)

- **Deelgebieden (Must have?)**
- **Dieptetrajecten (Must have?)**
- **Berekende/toetsbare concentraties (Must have?)**
- Koppeling met individuele meetpunten (Nice to have?)
- Onderscheid in boring en asbestgat/sleuf (Nice to have?)
- Materiaalmonsters (Nice to have?)
- Link naar SEM-analyses (Nice to have?)
- Boor/sleufbeschrijvingen (Nice to have?)

Asbest Scenario 1: Must haves

Datastandaarden



Vervolgstappen NEN 6693

- Duidelijkheid krijgen over planning
 - Vaststelling NEN 6693
 - Opname in protocollen BRL SIKB 2000/2100 en wet®elgeving
 - Uitwerken impact (must have, nice to have)
 - Relatie SIKB0101
- **Bezien vanuit hergebruikswaarde!**

Verplichte 'te beschouwen gegevens' (concept) NEN6693, niet opgenomen in IMBRO/A

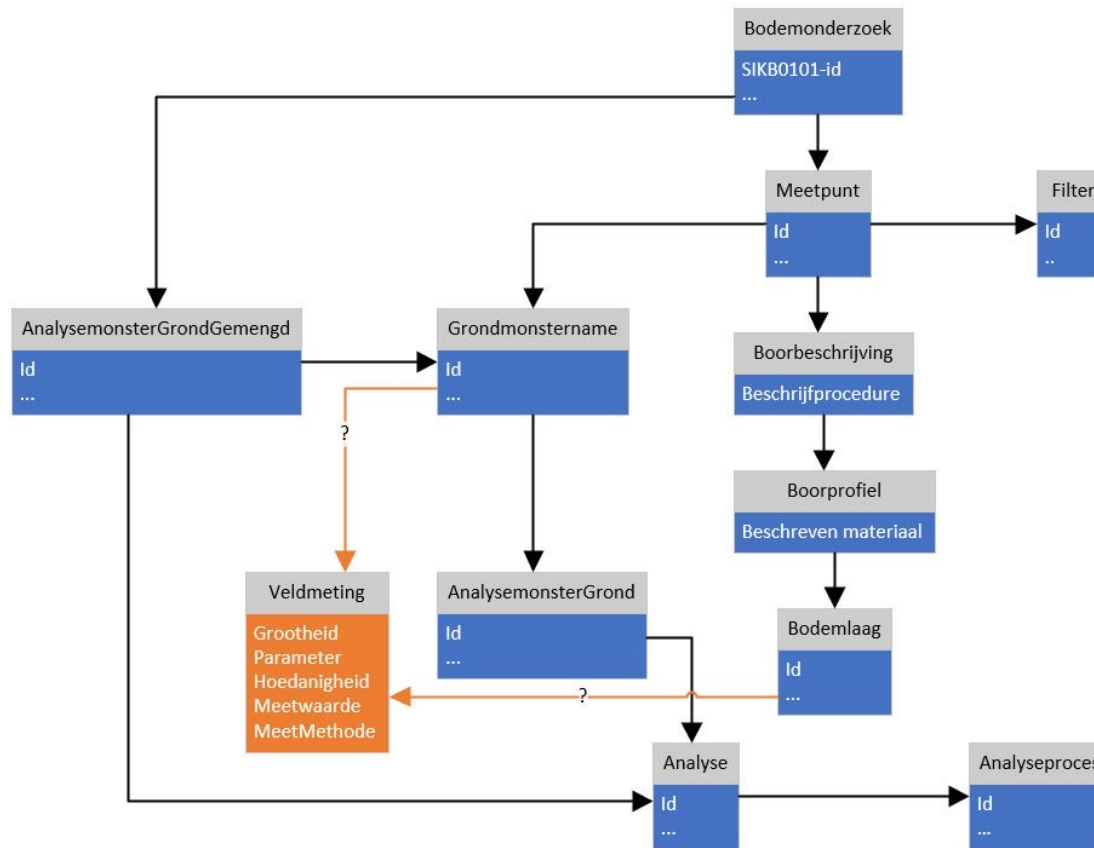
Paragraaf	Gegeven
6.1	Referentie naar NEN6693
7.9	Diepte grondwaterstand (tijdens plaatsen boring)
7.15	Beschrijving van asbest
8.2.1	Beschrijving van vast gesteente / rotslagen
8.3.16	Consistentie van organische lagen
9.2	Totaal aandeel bijzondere en/of bodemvreemde bestanddelen
11.4	Geur grondwater (alleen algemene beschrijving op meetpuntniveau)
11.5	Bijzondere bestanddelen en bijzonder materiaal grondwater
11.6	Drijf- en zaklaagmetingen

Niet verplicht 'te beschouwen gegevens' uit NEN6693, mogelijk wel hergebruikswaarde (voorbeeld - selectie)

Paragraaf	Gegeven
7.10	GHG
7.11	GLG
8.3.26	PID-waarde
8.3.27	Gastestbuisjes
8.3.28	XRF-waarde

Veldmetingen grond (bijv. XRF, PID)

Datastandaarden



Vervolgstappen Verplichtingen (attributen) + selectie domeinwaarden

- Uitgangspunt verplichtingen: verplicht, tenzij
- Uitgangspunt selectie domeinwaarden: enkel actueel/relevant binnen huidige kaders
- Toekomstgericht

‘Monitoring’ verontreinigingen grondwater

Belangrijkste situaties:

- Monitoring kwaliteit grondwater rond (grootschalige/mobiele) verontreinigingen zoals stortplaatsen, chemische waterrijen, gasfabrieken, opslagvoorzieningen chemie, e.d.
- Monitoring voorzieningen bij ondergrondse tanks en vloeistof dichte vloeren, IBC-locaties i.k.v. activiteitenbesluit

‘Monitoring’ verontreinigingen grondwater

Vervolgacties:

- Verdere verkenning (on) mogelijkheden in expertsessies
 - Vertegenwoordigers uit het grondwaterdomein
 - Omgevingsdiensten
 - Rijkswaterstaat
 - Rijksvastgoeddienst
 - Gebruikers/adviesbureaus (VKB)

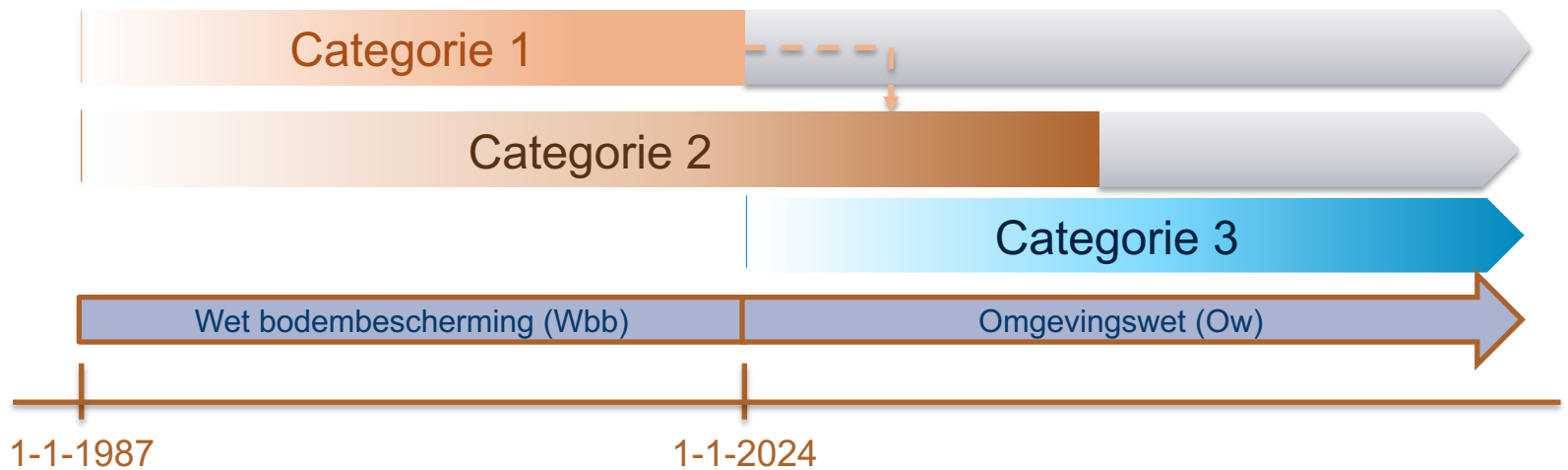
Overheidsbesluit bodemverontreiniging (SLD)



in werking treding
Omgevingswet 1-1-2024

Van Wbb naar Omgevingswet (Ow)

1. Wbb regime zonder overgangsrecht (“warme overdracht”)
2. Wbb regime met overgangsrecht
3. Nieuwe situatie onder regime Ow



SLD onder de Omgevingswet

Contour		Wbb	Ow
Verontreiniging	Grond	Ja	Nee
	Grondwater	Ja	Nee
Sanering/Ontgraving	Grond	Ja	Ja
	Grondwater	Ja	Nee
Nazorg	Grond	Ja	Nee
	Grondwater	Ja	Nee

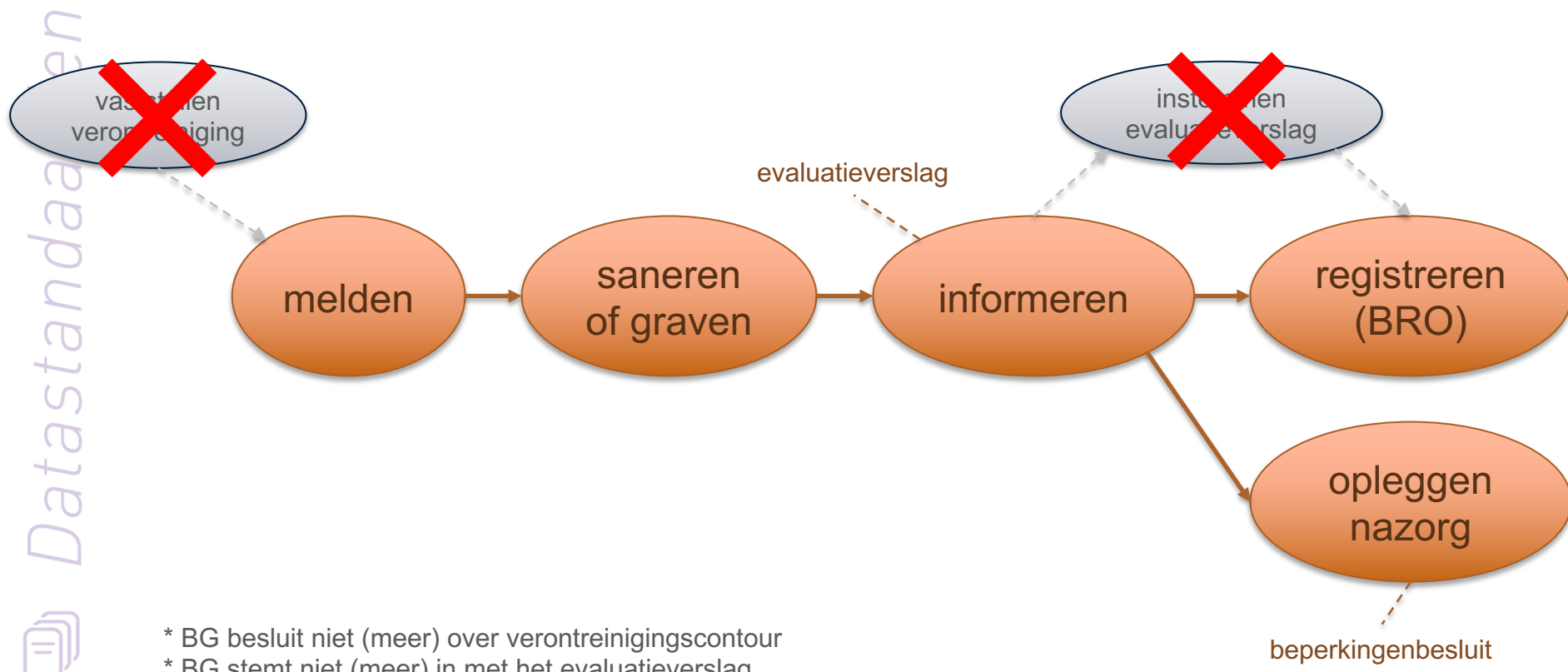
geen wettelijke grondslag onder de Ow

geen rijksregels; (nog) geen eenduidigheid bij bevoegd gezag (later toevoegen)

wordt geregistreerd in de BRK-PB

- **MBA Saneren:** verwijderen, afdekken of alternatieve aanpak
- **MBA Graven:** Grootschalig (>25 m³) graven boven I (incl. afvoeren)

Saneren en graven (MBA) landbodem



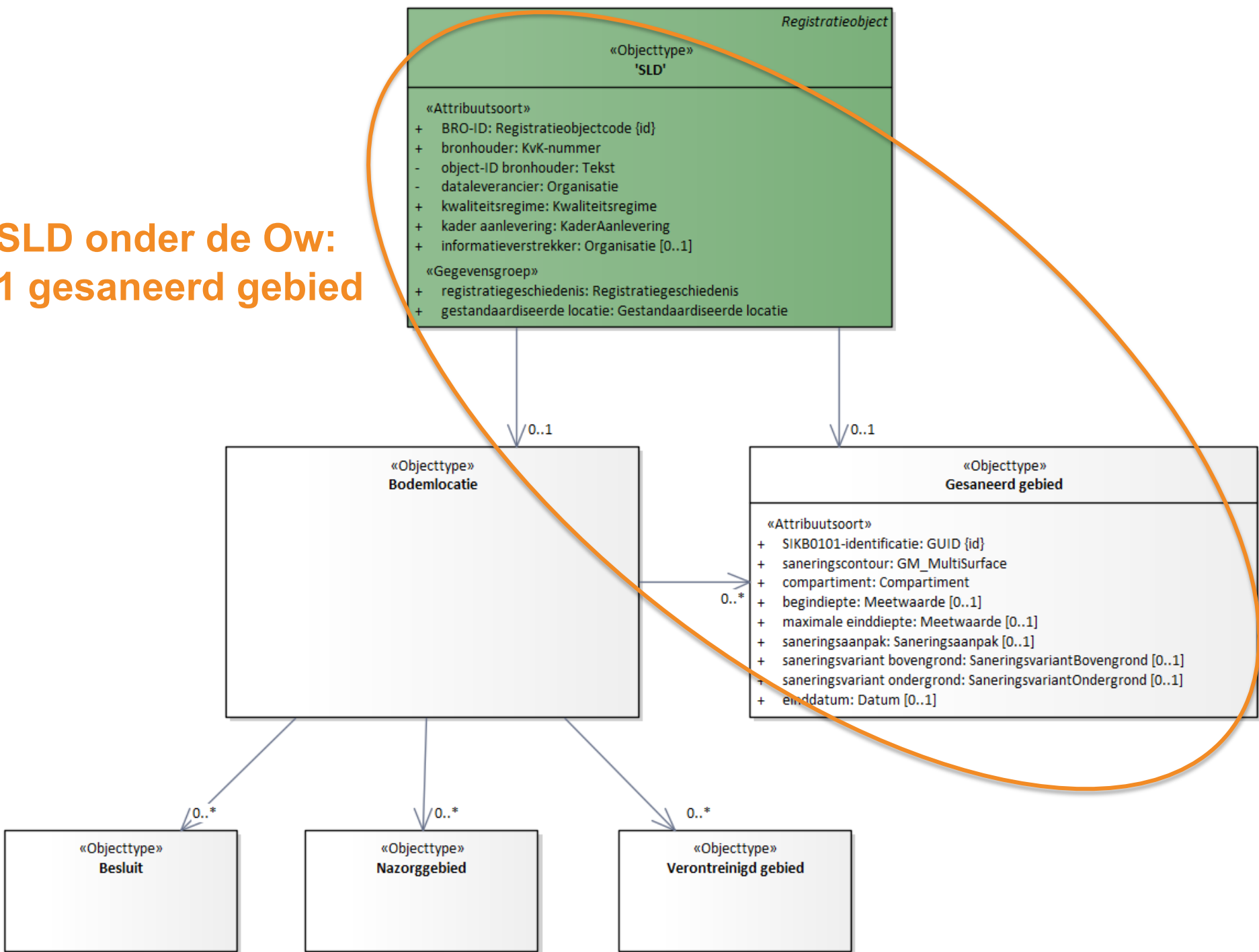
- * BG besluit niet (meer) over verontreinigingscontour
- * BG stemt niet (meer) in met het evaluatieverslag



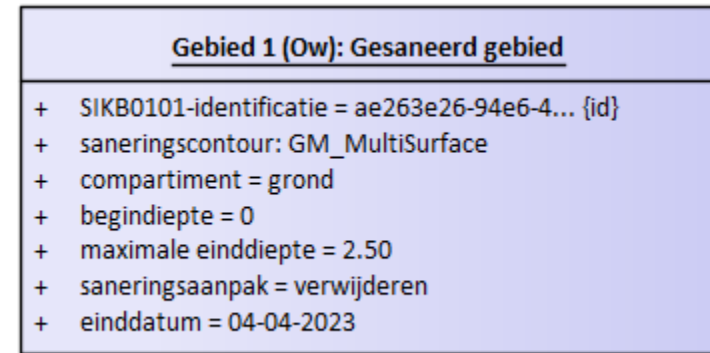
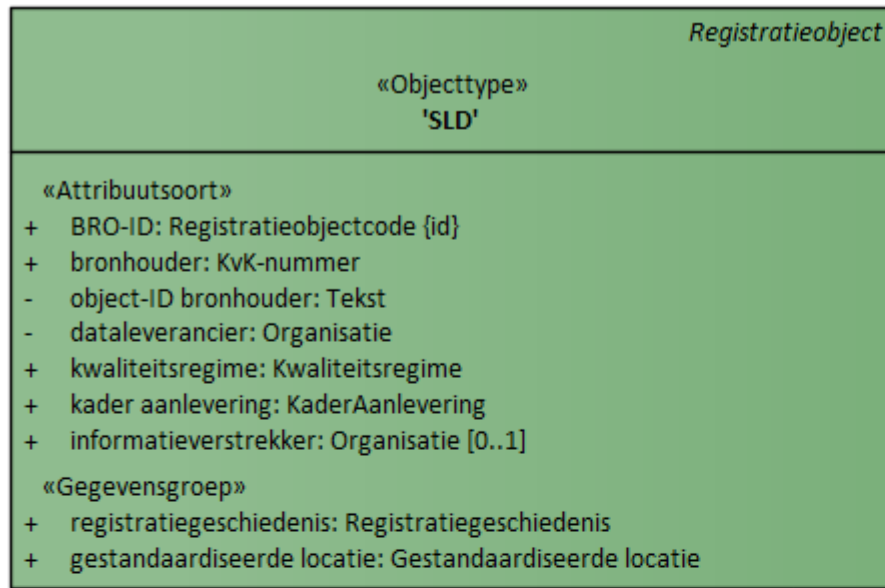
Basisregistratie
Ondergrond

Integratie SLD onder de Wbb en Ow

SLD onder de Ow: 1 gesaneerd gebied

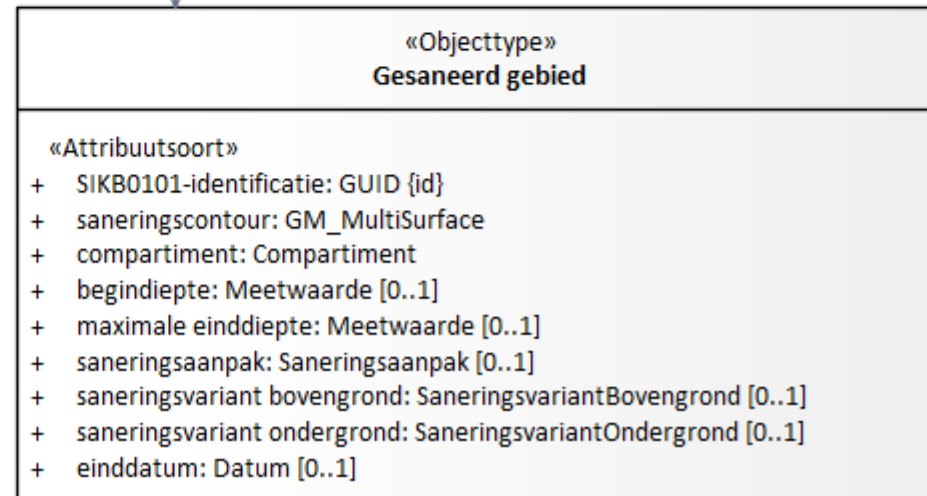


daarden

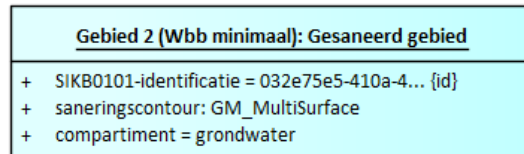


voorbeeld Ow
gesaneerd gebied

0..1



voorbeelden
Wbb



Registratieobjecten domein milieukwaliteit

- SAD (Site Assessment Data):
Milieuhygiënisch Bodemonderzoek
- SLD (Soil Legal Decision):
Overheidsbesluit bodemverontreiniging



Komende sprint (14)

SAD

- Besluitvorming IMBRO/A
- Monitoring grondwater -> bepalen vervolgaanpak
- Eerste versie catalogus SAD IMBRO

SLD

- Integratie SLD onder WBB en OW
- Eerste versie catalogus SLD IMBRO



Basisregistratie
Ondergrond

Vragen

Koppel terug via Chat!

 Datastandaarden

Vragen

Vraag: Welk format gaat de BRO hanteren bij de uitgifte ook imbro/a? sikkb?

Antwoord: Opvragen registratieobject zal via SIKB0101 formaat gaan. Via BROLoket informatie via de website opvraagbaar. Via webservices opvraagbaar (ook SIKB0101 formaat) en via PDOK als Geopackage.

Vragen

Vraag: Is er een compleet handboek van de BRO/ hoe kom ik daaraan?

Antwoord: Via <https://www.bro-productomgeving.nl/bpo/latest/milieuhygienisch-bodemonderzoek-sad> komt binnenkort het volledig technisch ontwerp inclusief XSDs en validatie regels (XSLTs) beschikbaar. Meer algemene informatie is ook hier <https://basisregistratieondergrond.nl/inhoud-bro/registratieobjecten/milieu kwaliteit/> te vinden

Vragen

Vraag: Wanneer zijn de ketentests

Antwoord: Naar verwachting Q1 2024, je kan je via de broservicedesk hiervoor aanmelden.

<https://basisregistratieondergrond.nl/service-contact/formulieren/contactformulier/>

Daarnaast is er ook implementatie ondersteuning voorzien.

Oproep

Momenteel wordt gekeken hoe we de ondersteuning van Bronhouders het beste kunnen inrichten. Dit geldt zowel voor de bulkaanlevering onder IMBRO/A als het inrichten van de processen voor toekomstige aanlevering.

Indien er bij bronhouders specifieke wensen zijn kunnen deze worden ingediend bij de servicedesk:

<https://basisregistratieondergrond.nl/service-contact/formulieren/contactformulier/>