



Ministerie van Binnenlandse Zaken en
Koninkrijksrelaties



BRO Standaardisatie

Sprintreview Grondwater en Bodem en Grondonderzoek

Sprint 46 | 3 juni 2021



Basisregistratie
Ondergrond



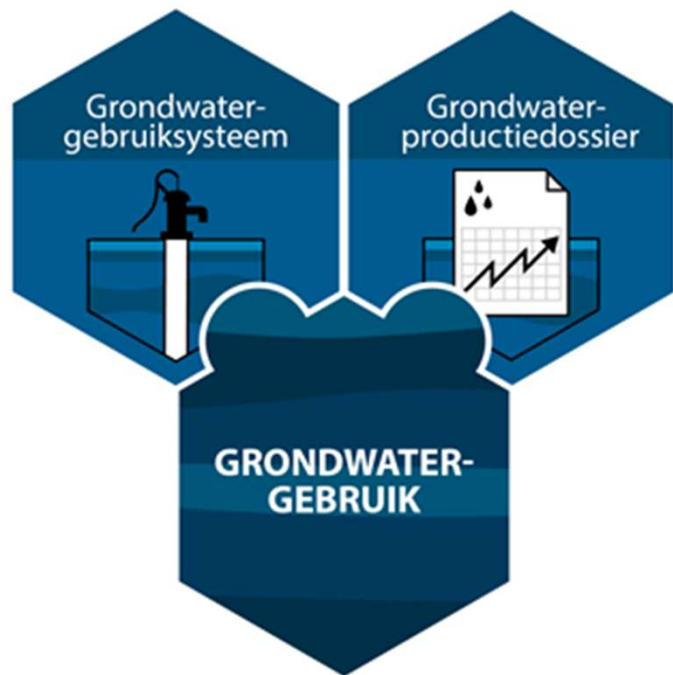
Agenda

- Mededelingen/Actiepunt
- Publieke consultatie GUF (grondwatergebruikstelsel)
- Publieke consultatie GPD (grondwaterproductiedossier)
- GUF Inname Brondocumenten
- Voortgang BHR-G IMBRO/A
- Vooruitblik volgende sprint



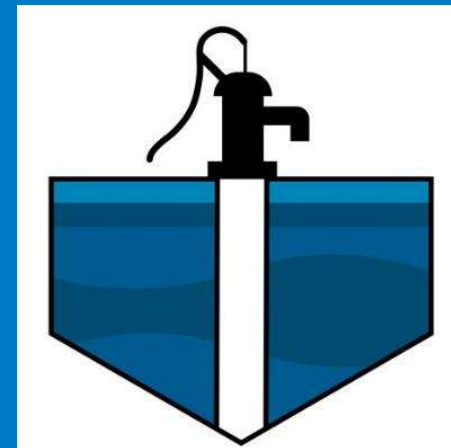
Actiepunt vorige sprint review

- > GUF: Niet openbaarheid van putlocatie met functie openbare drinkwatervoorziening
 - ! Bij gerelateerde verkenning (BHR of CPT) wordt alsnog locatie bekend
- > 3 oplossingen verkend met BRO-Jurist
 - Locatie van de verkenning op 'niet-openbaar' - vergt aanpassing standaard BHR/CPT
 - Gegevensinhoudelijke regel in GUF : 'geen relatie met verkenning' – vergt aanpassing standaard GUF
 - **Procesafpraak: Bronhouder registreert (voorlopig) geen relatie met verkenning – geen gegevensinhoudelijke aanpassing**



GUF

Grondwatergebruikssysteem publieke consultatie (PuCo)



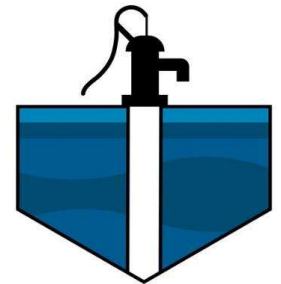


Grondwatergebruikstelsel- Publieke Consultatie

> 137 issues ingediend:

- Provincies,
- gemeente A'dam,
- Waterbedrijven,
- Waternet,
- TNO,
- Standaardisatieteam

Gegevensinhoud	Toelichtend hoofdstuk	(Nu) geen impact: verantwoording
55	23	61



- > Verslag Publieke consultatie is gereed, komt z.s.m. op BRO productomgeving, samen met catalogus 0.99
 - Onderdeel van besluitvormingsproces via DBG (10 aug; PBG /PSG)

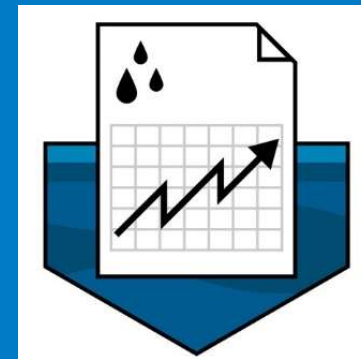


A	B	C	D	E	F	G	H	I	J
volnr	Datum	Onderwerp	Organisatie	Plek in het document	Korte samenvatting van uw melding	Toelichting op uw melding	Oplossingsrichting: uw voorstel voor verbetering	vergelijkbare issues	reactie standaardisatieteam BRO
1	16-03-2021	Consultatie catalogus Grondwatergebruikssystemen	vakberaad / LGR / provincie Overijssel	3.3.3 De horizontale en verticale positie van systeemonderdelen	In het schema voor de Horizontale lus oogt de ligging van de horizontale lussen diep. Vgl de diepte met de 'bovenkant van de korf.	-	Tekening aanpassen.		Het plaatje is schematisch bedoeld. De term 'schematisch' hebben we onder het figuur toegevoegd.
2	16-03-2021	Consultatie catalogus Grondwatergebruikssystemen	vakberaad / LGR / provincie Overijssel	3.3.3 De horizontale en verticale positie van systeemonderdelen	In het schema ontbreekt de situatie van meerdere lussen, die tot één installatie behoren.	-	dit onderdeel toevoegen		Deze vraag hoort bij paragraaf 3.3.2 "De hiërarchie en kardinaliteit van registratieonderdelen" van de toelichting. In die toelichting is de bodemlus toegevoegd, niet in het plaatje, maar wel in de toelichtende tekst.
3	16-03-2021	Consultatie catalogus Grondwatergebruikssystemen	vakberaad / LGR / provincie Overijssel	1 Inleiding grondwatergebruik	Meer specifiek worden uitsluitend alle vergunde- en meldingsplichtige systemen geregistreerd.	Het waterschap kan besluiten dat melden wel verplicht is, maar dat de onttrekking niet geregistreerd wordt.	Controleren of dit inderdaad correct is.		Bestuurlijk is vastgelegd dat alle vergunde en meldingsplichtige systemen worden geregistreerd. Als waterschappen meldingen ontvangen, dan dienen deze dus in de BRO te worden geregistreerd. De aanleverplicht van de periodieke productiecijfers staat los van de meldingsplicht van grondwatergebruikssystemen. De productiecijfers worden onder het registratie-object Grondwaterproductiedossier geregistreerd. Het kan om uiteenlopende redenen voorkomen dat het grondwatergebruikssysteem wél wordt geregistreerd, maar dat bij dit grondwatergebruikssysteem geen periodieke productiecijfers worden geregistreerd.
4	16-03-2021	Consultatie catalogus Grondwatergebruikssystemen	vakberaad / LGR / provincie Overijssel	2 Domein grondwatergebruik in de BRO	Schema voor relatie met het GPD klopt niet	Er vindt geen registratie op putniveau plaats.	Schema aanpassen.		Inmiddels zijn we ook met het registratieobject Grondwaterproductiedossier (GPD) in publieke consultatie en hebben we nader uitgezocht op welk niveau de koppeling plaats vindt. Dat is inderdaad niet op putniveau. De figuur is aangepast.
5	16-03-2021	Consultatie catalogus Grondwatergebruikssystemen	vakberaad / LGR / provincie Overijssel	1.9 Verplaatsingsrichting	evenwicht	Deze optie kan tot verwarring en fouten leiden, Het is beter om altijd de gegevens voor beide verplaatsingsrichtingen in te vullen.	Lijst aanpassen	5, 18	We zijn het ermee eens dat evenwicht beter weggelaten kan worden. 'Evenwicht' kan verwarring en fouten veroorzaken. Ook bij registratieobject GPD hebben we 'evenwicht' niet opgenomen.
6	16-03-2021	Consultatie catalogus Grondwatergebruikssystemen	vakberaad / LGR / provincie Overijssel	1.4 Installatiefunctie	infiltratie	Het kan zowel gaan om een installatie (put) als om een infiltratiewerk (kanaal of vijver). Dus het onttrekken kan zowel met dezelfde installatie als via een andere installatie	Omschrijving		De Installatiefunctie is een kenmerk van de Ontwerpinstallatie en van de Gerealiseerde installatie. De installatiefunctie kan naast een aantal andere opties zowel Infiltratie als Onttrekking en OnttrekkingEnInfiltratie zijn. Omdat onder één installatie meerdere putten of oppervlakteinfiltraties kunnen vallen, kan de situatie voorkomen dat binnen de installatie waaronder een oppervlakteinfiltratie hangt ook een onttrekkingsput hangt. Omdat de Installatiefunctie op installatieniveau wordt geregistreerd, wordt in dat geval de installatiefunctie OnttrekkingEnInfiltratie geregistreerd. Dit kenmerk betekent dus niet dat alle onderhavige putten en oppervlakteinfiltraties voor zowel onttrekking
7	16-03-2021	Consultatie catalogus Grondwatergebruikssystemen	vakberaad / LGR / provincie Overijssel	1.7 Registratiestatus	'voltooid'	is dit gelijk aan 'gearchiveerd' ? functioneel niet meer in gebruik, mogelijk wel aanwezig	-		De registratiegeschiedenis, waar de registratiestatus onderdeel van uit maakt, gaat over de <i>formele</i> geschiedenis, dwz de veranderingen van eigenschappen van een GUFobject in de registratie zelf. Zie ook paragraaf 2.5 van de Inleiding op de catalogus. Wanneer een GUFobject de registratiestatus 'voltooid' heeft betekent dit dat het registreren van de gegevens van het object is voltooid. Alle gegevens zijn in de registratie ondergrond vastgelegd en er kunnen geen nieuwe gegevens meer worden geregistreerd. Het niet meer in gebruik zijn van een systeem zegt iets over de <i>materiële</i> geschiedenis. Die informatie wordt middels de einddatum van de levensduur geregistreerd. De status "voltooid" zegt feitelijk dus niets over
8	16-03-	Consultatie catalogus	vakberaad	1.3 Gebruiksdoel	Categorie overigeDoeleinden	Onttrekkingen met een toepassing voor menselijke	Aparte categorie voor onttrekkingen met		Met het doel om alle winningen voor menselijke consumptie inzichtelijk te



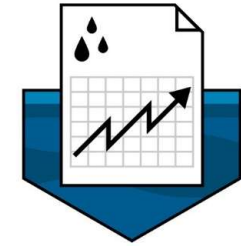
GPD

Grondwaterproductiedossier publieke consultatie (PuCo)





Grondwaterproductiedossier



- > **Nog t/m 7 juni** in publieke consultatie!
- > Tot nu toe 9 reacties (TNO-GDN)



Publieke consultatie GPD

<https://basisregistratieondergrond.nl/werken-bro/producten-diensten/standaarden/publieke-consultaties/publieke-consultatie-grondwaterproductiedossier/>

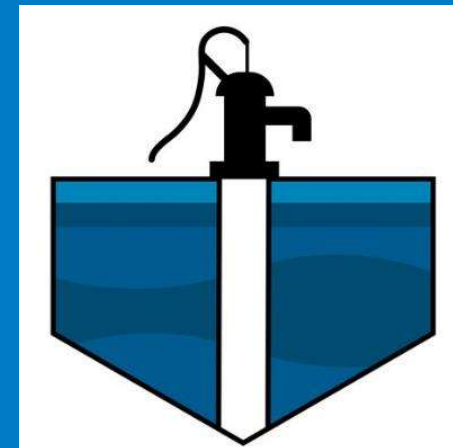
- › Informatie
- › Documenten
- › Reactieformulier



GUF

Grondwatergebruiksstelsel

Brondocumenten

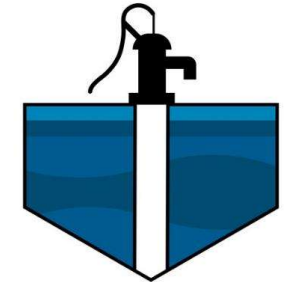




Brondocumenten

- > Bevat gegevens, beschreven in de catalogus
- > Eenheid van registreren of corrigeren

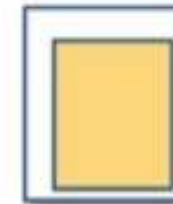
- > BRO-verzoek bestaat uit
 - Request met daarbij
 - brondocument

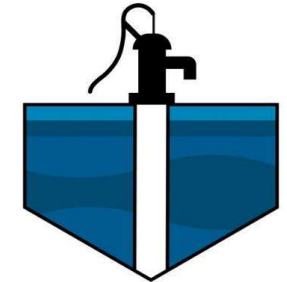


BRO brondocument
In IMBRO/XML-formaat



BRO verzoek
in IMBRO/XML-formaat
mét brondocument



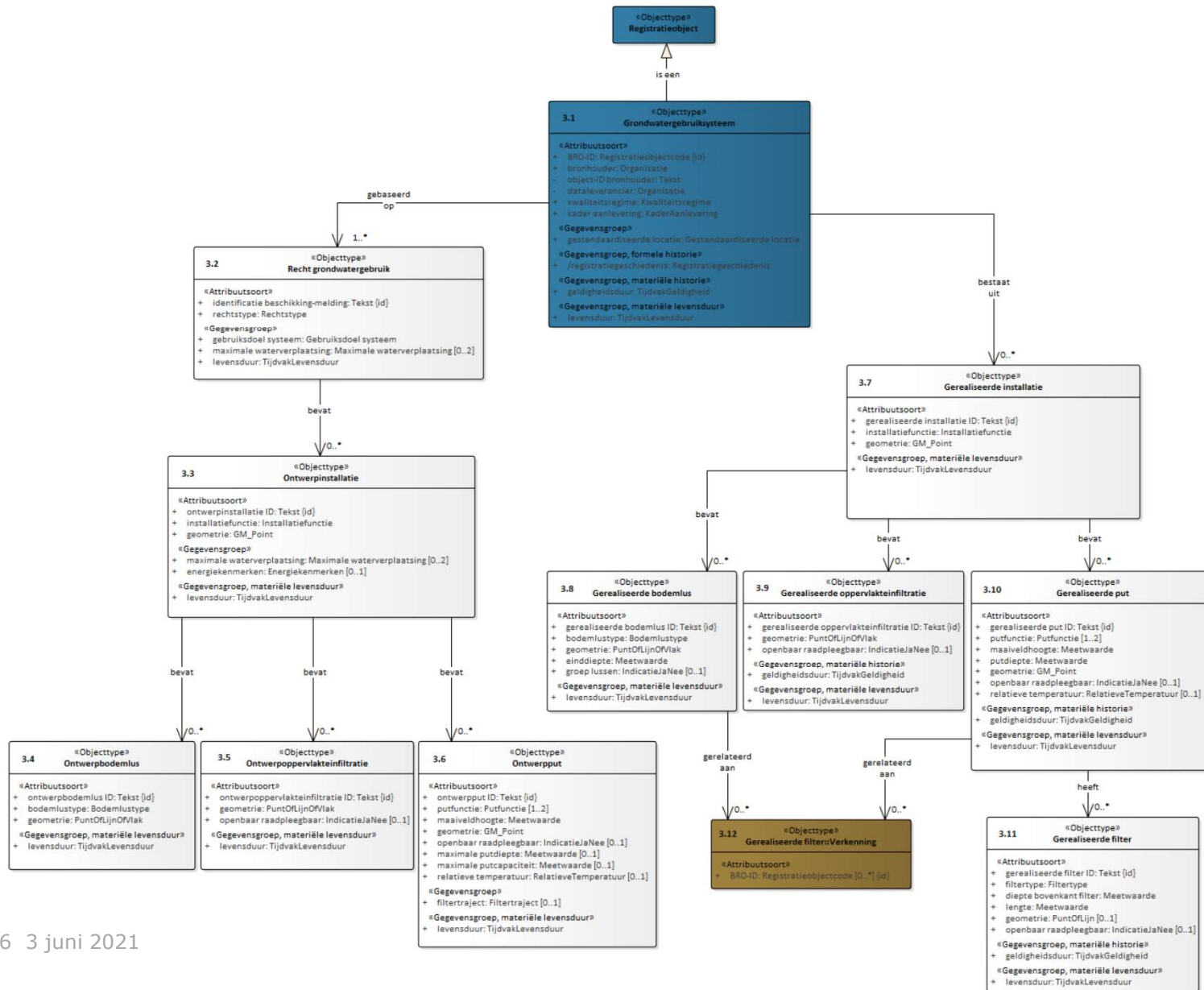


Brondocumenten

Typen verzoeken:

- > Registratie
 - Eerste registratie – geeft een BRO ID
 - Aanvullingen - bijvoorbeeld sets van grondwaterstanden bij GLD
 - Aanpassingen gedurende de looptijd - bijvoorbeeld het oplengen van een buis bij GMW

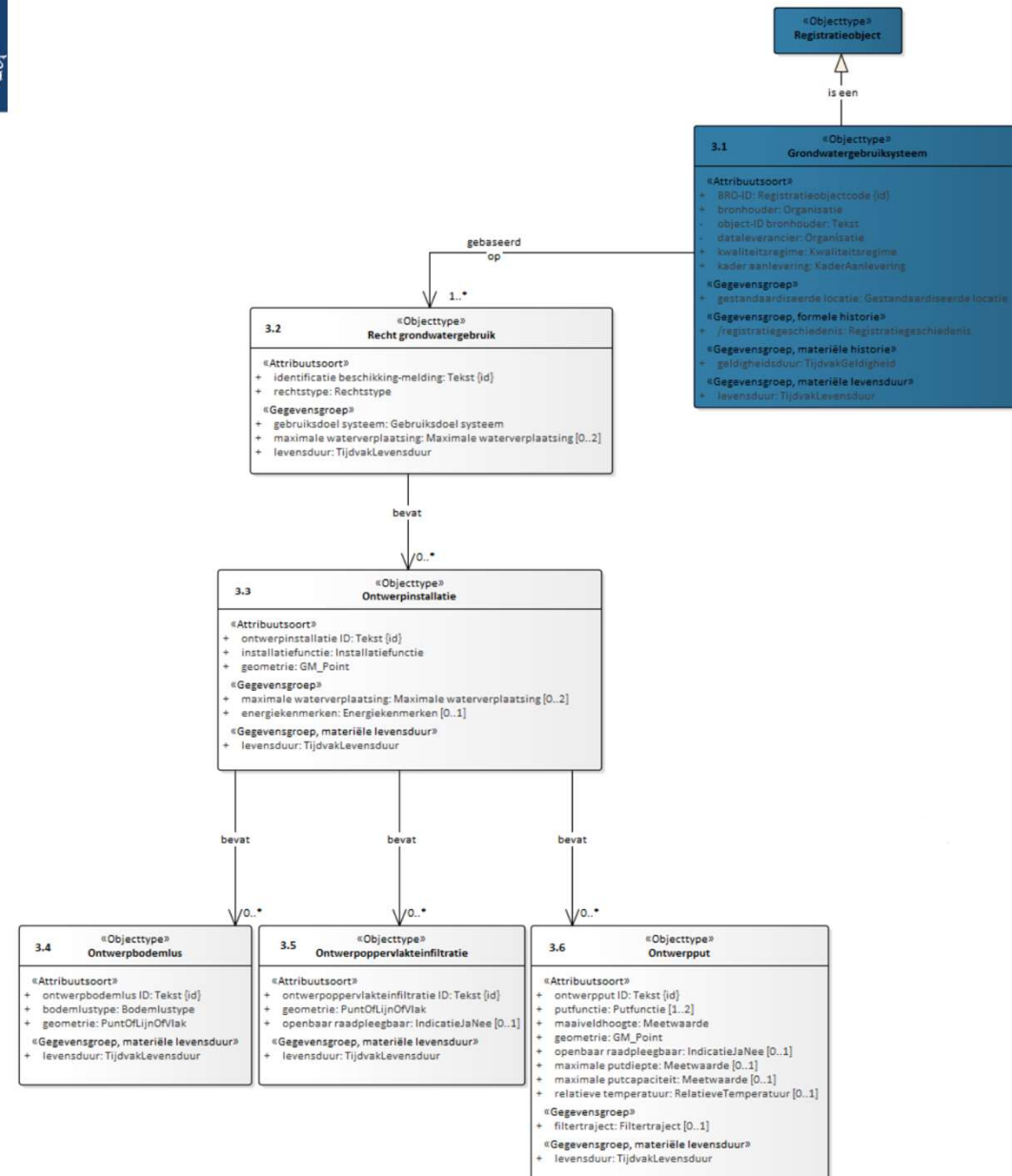
- > Correcties
 - Vervangen
 - Verplaatsen
 - Invoegen
 - verwijderen





Brondocumenten GUF

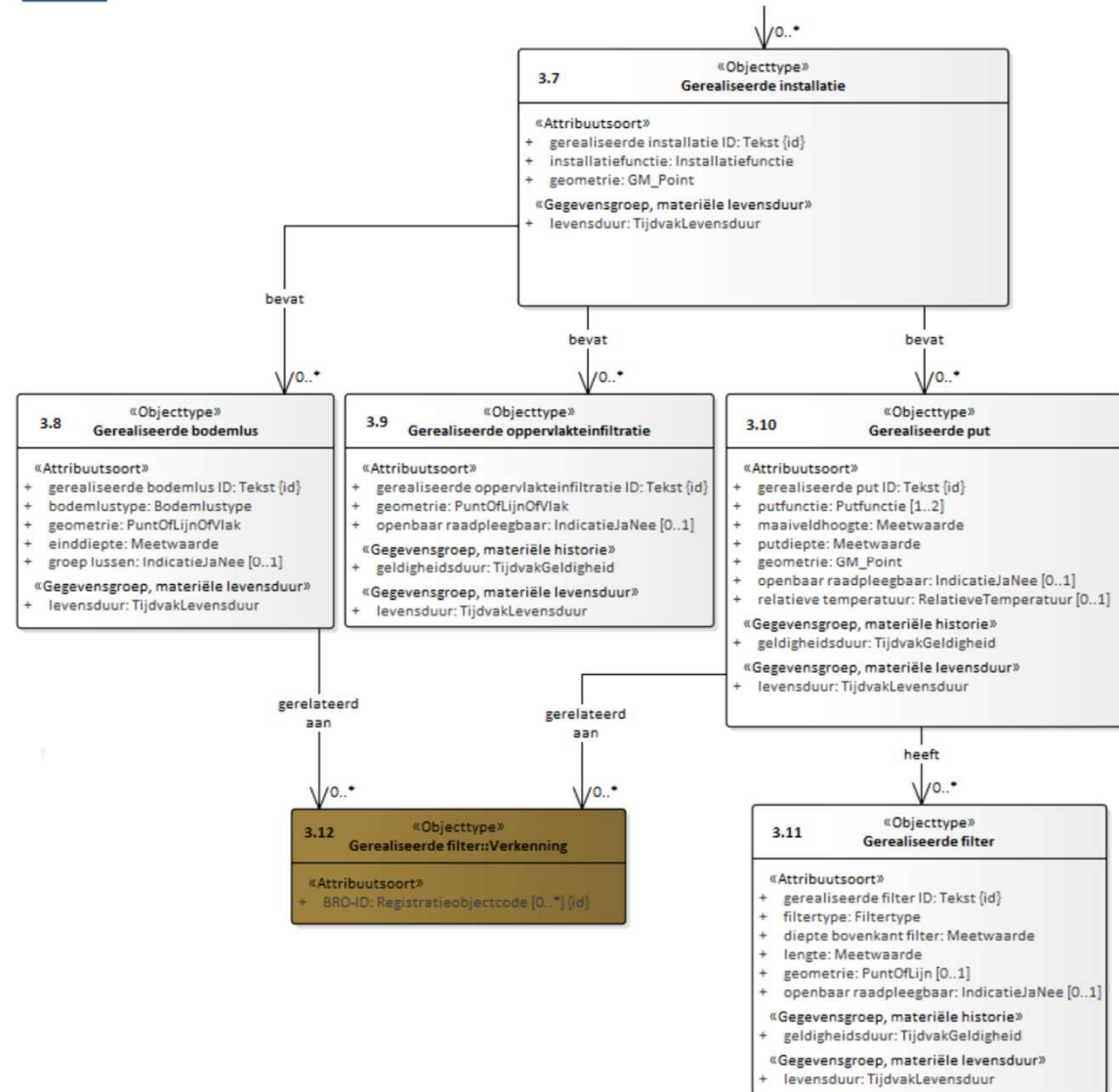
- > Eerste registratie:
 - Grondwatergebruikstelsel
 - Recht grondwatergebruik
 - Ontwerpinstallatie
 - Ontwerpbodemlus /
Ontwerpoppervlakteinfiltratie / Ontwerpput





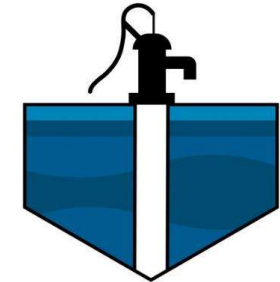
Brondocumenten GUF

- > Aanvulling, bijvoorbeeld na realisatie:
 - Gerealiseerde installatie
 - Gerealiseerde bodemlus / Gerealiseerde oppervlakteinfiltratie / Gerealiseerde put
 - (Verkenning)
 - (Gerealiseerd filter)



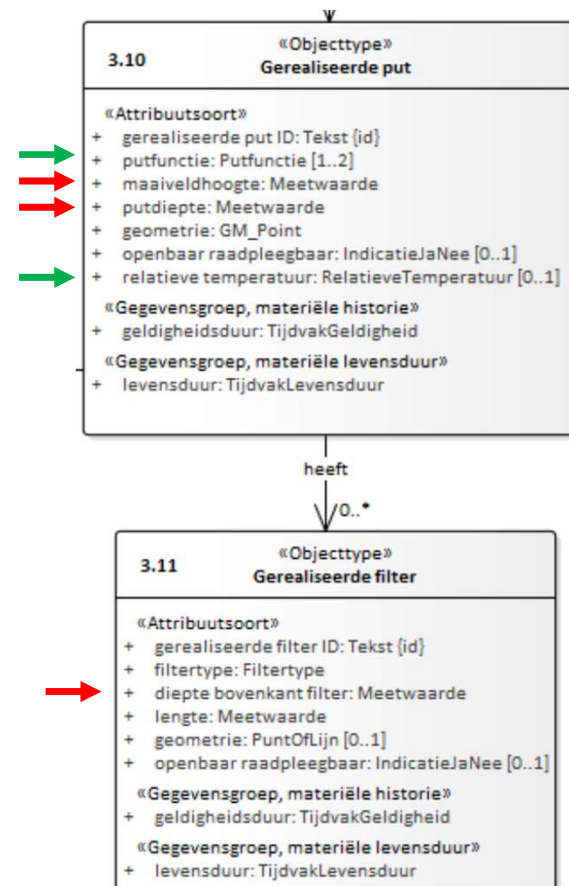


Brondocumenten GUF



Aanpassingen gedurende de looptijd,
bijvoorbeeld

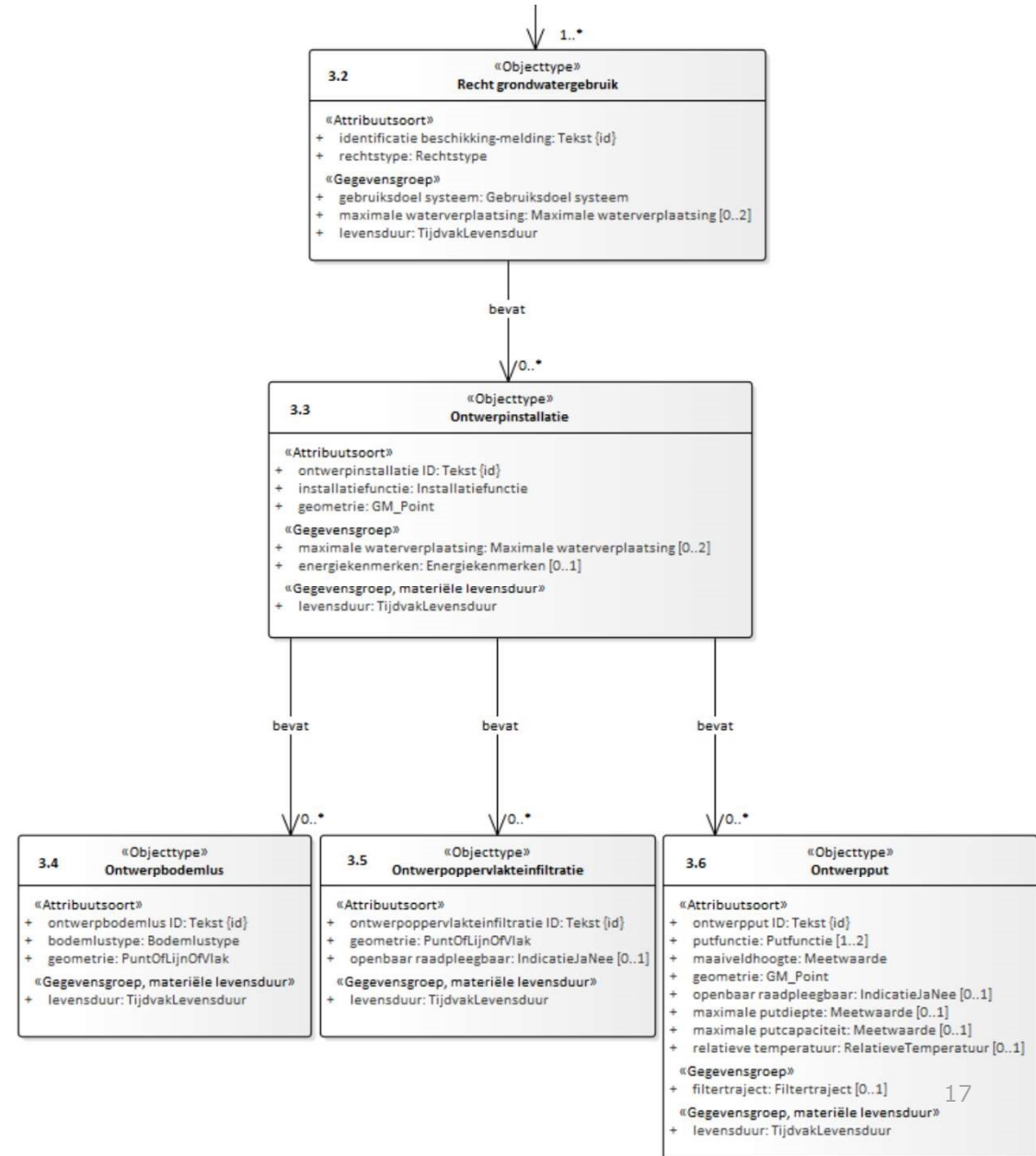
- > Werkingsprincipe aangepast
 - Putfunctie
 - Relatieve temperatuur
- > Maaiveld opgehoogd of afgegraven
 - Maaiveldhoogte
 - Putdiepte
 - Diepte bovenkant filter



Brondocumenten GUF

Gebeurtenissen bij Recht Grondwatergebruik en ontwerponderdelen:

- > Aanvullingen
 - Nieuw Recht grondwatergebruik
 - Extra ontwerpinstallatie(onderdeel)
- > Aanpassingen gedurende de looptijd
 - Geometrieën, putcapaciteit, filtertraject etc.
 - Wel/niet op basis van nieuw Recht
- > Leidt tot zeer veel verschillende brondocumenten
 - Complex
 - Foutgevoelig

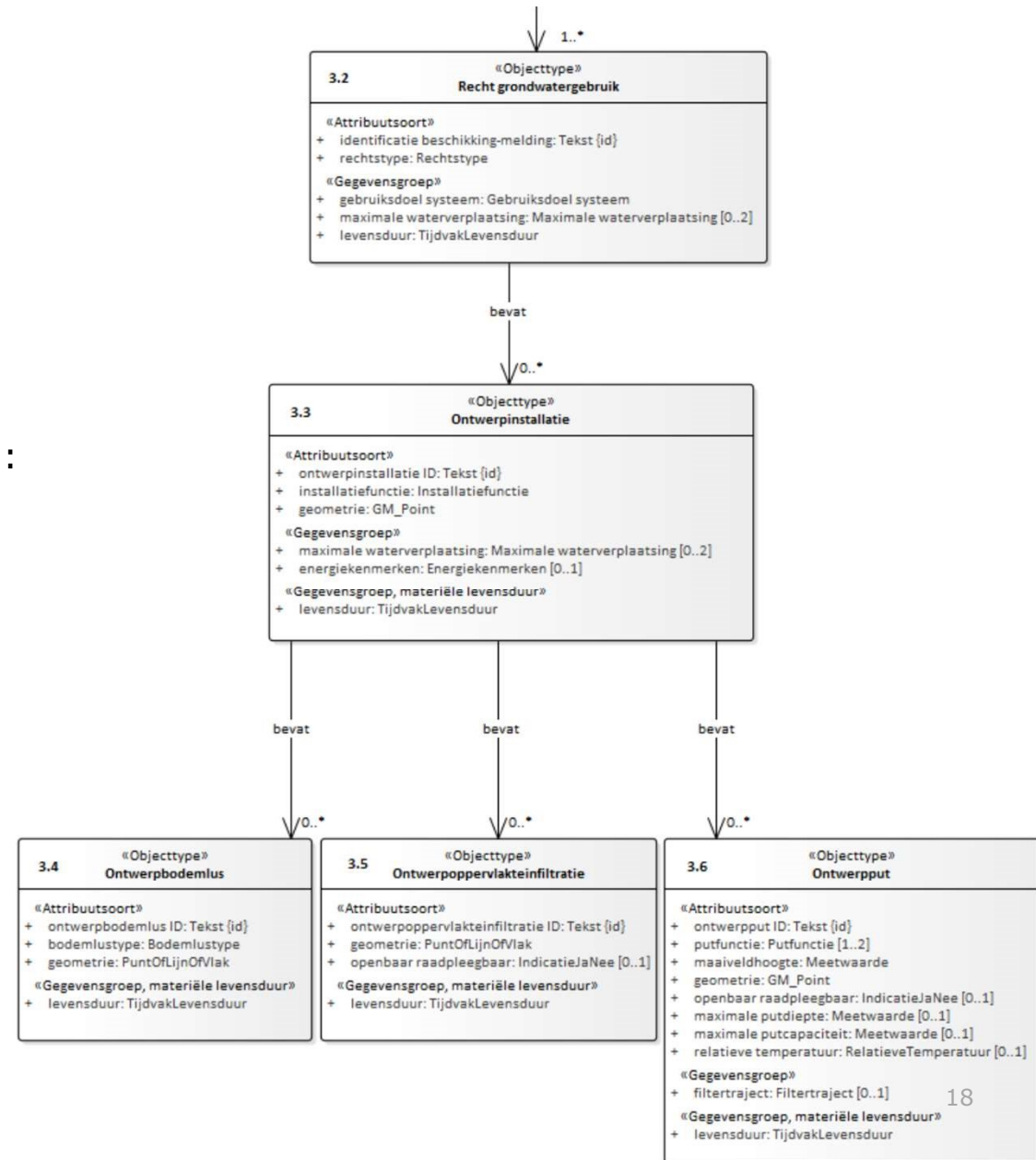


Sprint review 16 Juni 2024 "materiële geschiedenis"

Brondocumenten GUF

Conclusie

- > Geen materiële geschiedenis op de onderdelen:
 - Recht grondwatergebruik
 - en de ontwerponderdelen
- > Alleen aanvullingen
- > Bij een nieuwe beschikking met aanpassingen in systeemonderdelen:
 - Nieuw Recht naast het nog geldende Recht
 - Nieuwe Ontwerpinstallatie met subonderdelen
 - Oude wordt beëindigd
- > Bij een verandering binnen de bestaande beschikking:
 - Correctie



Sprint review 46 3 juni 2021

- > Oude versies blijven opvraagbaar



Ministerie van Binnenlandse Zaken en
Koninkrijksrelaties

Geologisch booronderzoek (BHR-G) - IMBRO/A

tranche 4

Frank Terpstra & Bregje Brugman



Plan van aanpak BHR-G IMBRO/A

- > We draaien het om: Eerst bouwen dan standaard vastleggen
- > IMBRO model is uitgangspunt
 - Zonder regels
 - Verruimde domeinen
 - Met uitgebreide waardelijsten
- > Iteratief testen met gegevens vanuit DINO
 - We beginnen met grote twee grote en homogene subsets
 - Overige Dino gegevens zijn “nice to have”
 - Regels aanscherpen en waardelijsten aanvullen op basis van bevindingen



planning

	2021												2022							
	jan	feb	mar	apr	mei	jun	jul	aug	sept	okt	nov	dec	jan	feb	mar	apr	mei	jun	jul	
1.	Opstellen uitgangpunten en (dit) plan van aanpak	■																		
2.	Bemensen en inplannen werkzaamheden (proef)migratie	■																		
3.	Uitvoeren (proef)migratie		■	■	■	■	■													
4.	Opstellen gegevenscatalogus versie 0.9				nvt	nvt	■	■	■											
5.	Publieke consultatie gegevenscatalogus					nvt	nvt		■	■										
6.	Opstellen gegevens catalogus versie 0.99 (verwerken puco)							nvt	nvt		■	■								
7a	opstellen XSDs WSDLs (team Standaardisatie (Wijnand, Han))		nvt	nvt	nvt		■	■	■	nvt		■	■							
7b	Opstellen berichtencatalogus inname en uitgifte (technisch ontwerp)								■	■										
8.	Bouw (conversietooling)		nvt	nvt	nvt	nvt	■	■	■	nvt		■	■							
9.	Test		nvt	nvt	nvt	nvt	■	■	■	nvt		■								
10.	Rework																			
11.	Migratie gegevens									nvt	nvt	nvt	■	■	■	■	■	■	■	
12.	In productie																		Tr. 4b	



Stand van zaken

- > Input: analyse DINO
 - uitgevoerd in 2019/2020
- > Uitgangspunt: Versoepelen IMBRO gegevensdefinitie
 - gedaan
- > Conversietool DINO -> BRO
 - gestart
- > Definiëren gegevensdefinitie IMBRO/A
 - Volgt



Versoepelen IMBRO gegevensdefinitie

- > Uitgangspunt: IMBRO gegevensdefinitie
- > Toevoegen versoepelingen voor IMBRO/A
 - Aanpassingen impact op XSD
 - IndicatieJaNeeOnbekend
 - OnvolledigeDatum
 - Geen waarde (void)
 - Afwijkend domein (waardelijst ipv meetwaarde)
 - Toevoegen IMBRO/A waarden aan waardelijsten
- > Versoepelingen
 - Algemeen deel (“veldwerk”) cf BHR-GT
 - Boormonsterbeschrijving obv analyse DINO gegevens 2020



Opbouw conversietool DINO -> BRO

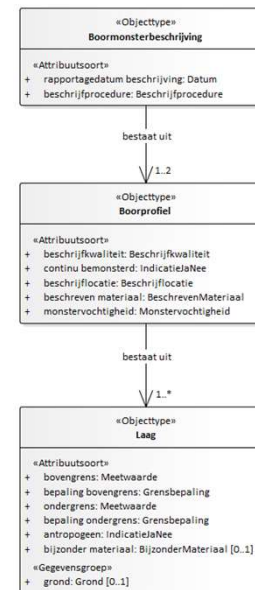
- > Technisch aanbieden bericht aan het bronhouderportaal (BHP)
 - onder handen (bijna af)
- > Uitwerken boormonsterbeschrijving
 - volgende sprint (in voorbereiding)
- > Toevoegen algemeen deel (“veldwerk”)
 - volgt



Uitwerken boormonsterbeschrijving

- > **Uitgangspunt: minimale versie**
 - Kwantiteit (aantal gegevens)
 - Kwaliteit (simpel)
 - 1 boorprofiel
 - Homogene lagen
 - geen laagjes en laagdelen
 - Lagen bestaan uit grond of bijzonder materiaal
 - geen sliblagen en niet beschreven intervallen
- > **Vervolg: versie uitbreiden**

IMBRO/A boormonsterbeschrijving - minimale versie



	Boormonster beschrijving	Minimale variant
entiteiten	30	4
attributen	130	20



Definiëren gegevensdefinitie IMBRO/A boormonsterbeschrijving

- > Algemeen: minimale regels
- > Per selectiesets
 - Oude SBB beschrijvingen – ca. 30.000
 - volgende sprint (in voorbereiding)

DINO: beschrijfmethode	Aantal	BRO: vakgebied	BRO: beschrijfprocedure	BRO: beschrijfkwaliteit
SBB4/SBB5/SBB51/SBB52/SBB53	ca. 20.000*	geologie	SBBoud	geologischNietGespecificeerd
ASB	ca. 10.000*	geologieArcheologie	SBBoud	geologischNietGespecificeerd

- Oude handboringen RGD (en voorgangers) – ca. 300.000
 - volgt
- Zeeboringen – nader te bepalen
- Restcategorie – nader te bepalen (BHR-AG?)
 - verwachting: buiten scope



Volgende Sprint 47

- > GUF
 - Opleveren GUF catalogus 0.99
 - Gebruiksvriendelijke versie 0.99
 - Voortzetting 'Technisch ontwerp' (bron- en uitgiftedocumenten, XSD's)

- > GPD
 - Verwerking Publieke consultatie in GPD catalogus 0.99

- > Vervolg BHR- G (IMBRO/a)

- > Afronden EPC (mijnbouwwet domein)