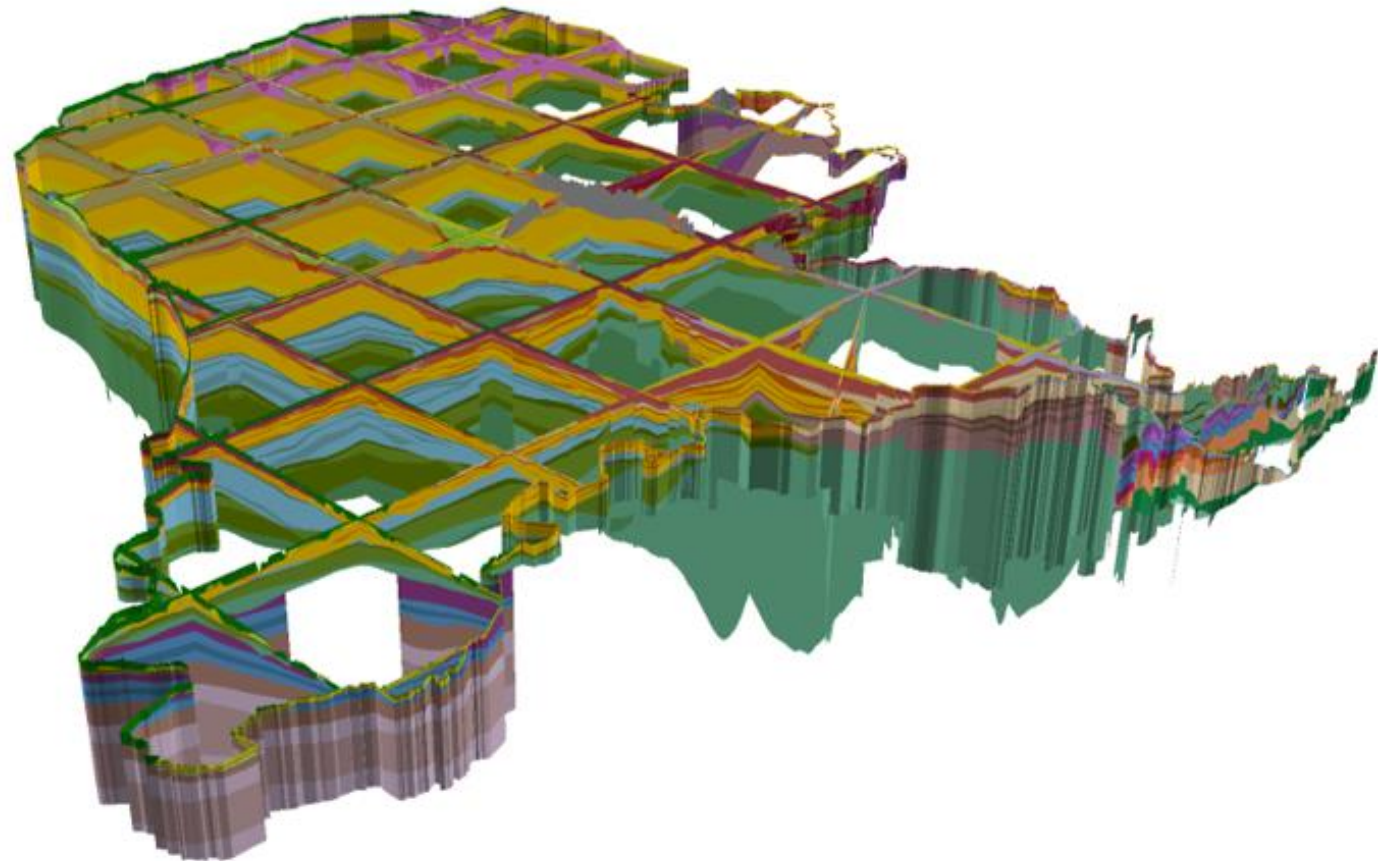


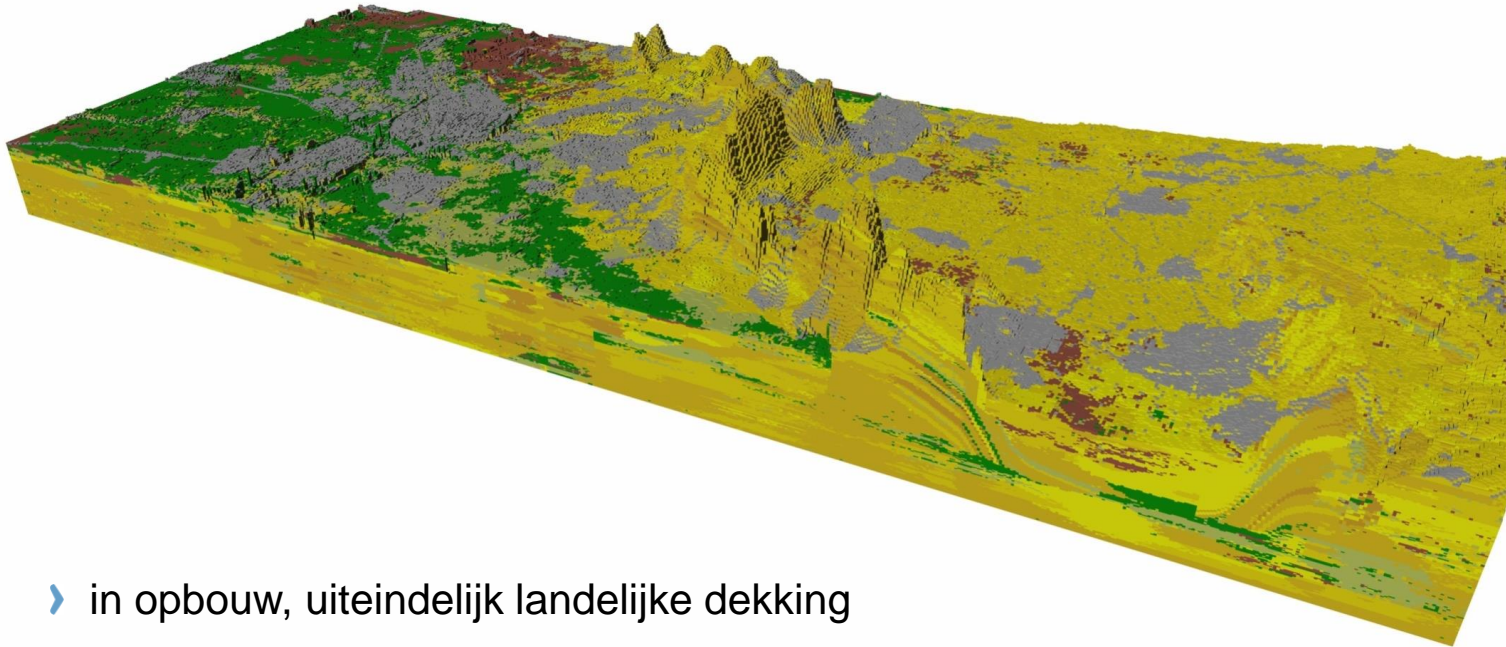









## › HYDROGEOLOGISCH LAGENMODEL REGIS II

- › landelijk (~41,000 km<sup>2</sup>)
- › bovenste 500 m (met uitschieters tot 1200 m)
- › resolutie 100 x 100 m
- › hydrogeologische eenheden met informatie over:
  - › top, basis en dikte
  - › doorlatendheid
  - › onzekerheid
- › in Basisregistratie Ondergrond ([www.broloket.nl](http://www.broloket.nl))



## › VOXELMODEL GEOTOP



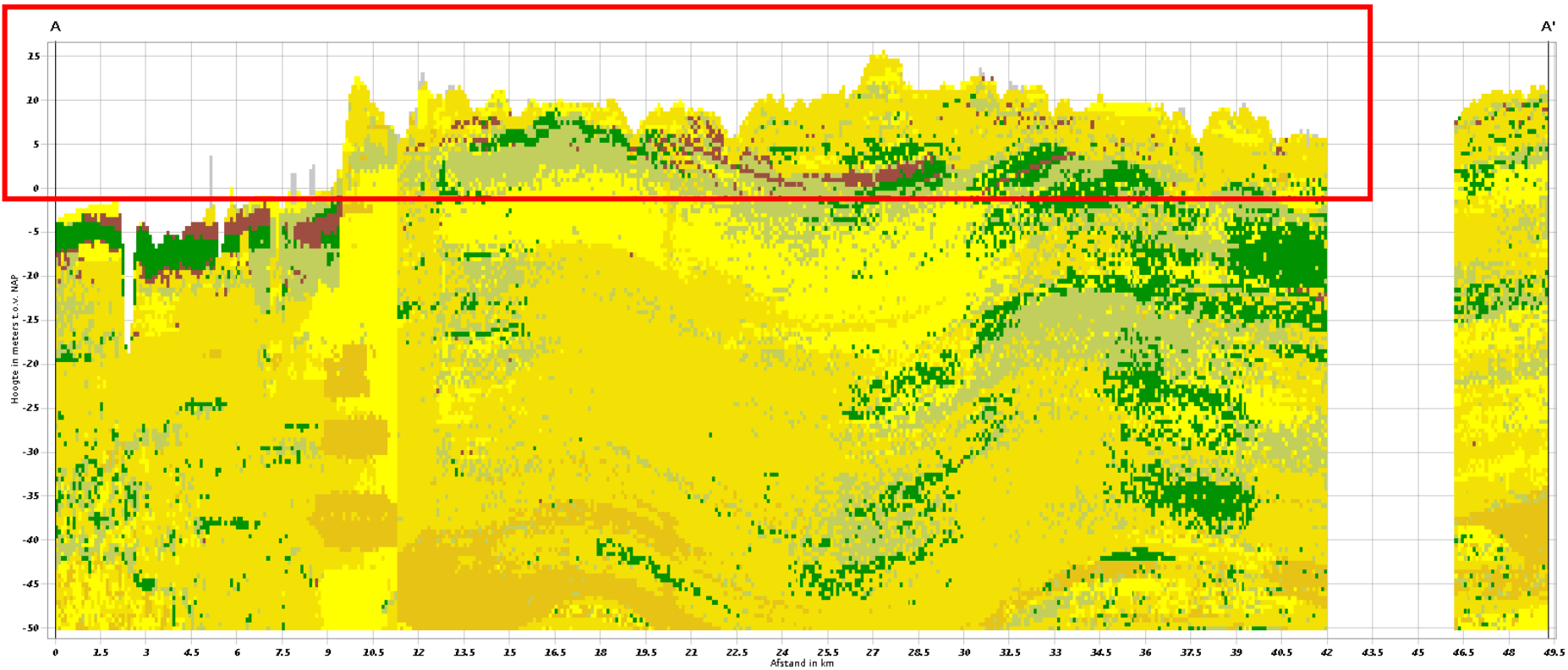
 klei	 fijn zand
 kleilig zand/zandige klei/leem	 midden zand
 organisch material (veen)	 grof zand
	 antropogeen

- › in opbouw, uiteindelijk landelijke dekking
- › bovenste 50 m
- › resolutie 100 x 100 x 0.5 m
- › elke voxel bevat informatie over:
  - › geologische eenheid + onzekerheid
  - › lithologie (zand, klei, veen) + onzekerheid
- › in Basisregistratie Ondergrond ([www.broloket.nl](http://www.broloket.nl))



# › VOORBEELDEN REGIS II EN GEOTOP

Verticale Doorsnede BRO GeoTOP v1.4



BRO GeoTOP v1.4

Lithoklasse

- a
- v
- k
- kz
- zf
- zmv
- zg
- g
- she

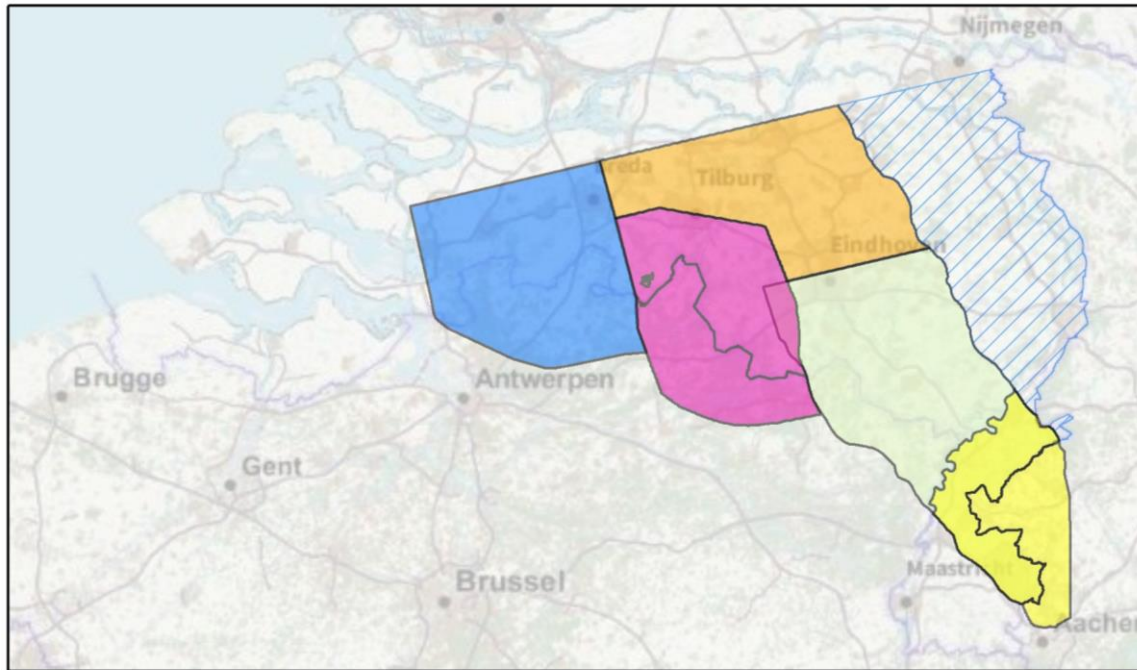
Hoogte t.o.v. NAP

Tussen -50 en 15 m

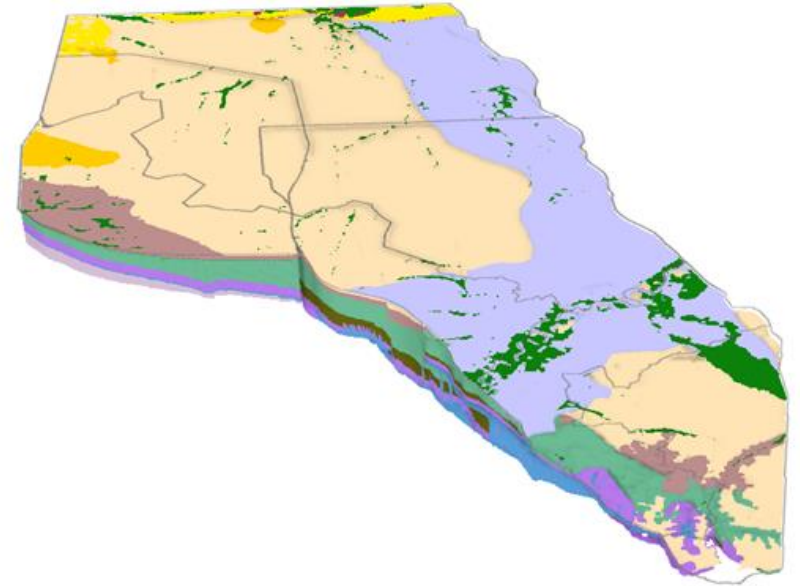
meest waarschijnlijke lithoklasse

Opslaan als PDF

## › H3O: AFSTEMMING MET VLAANDEREN EN DUITSLAND

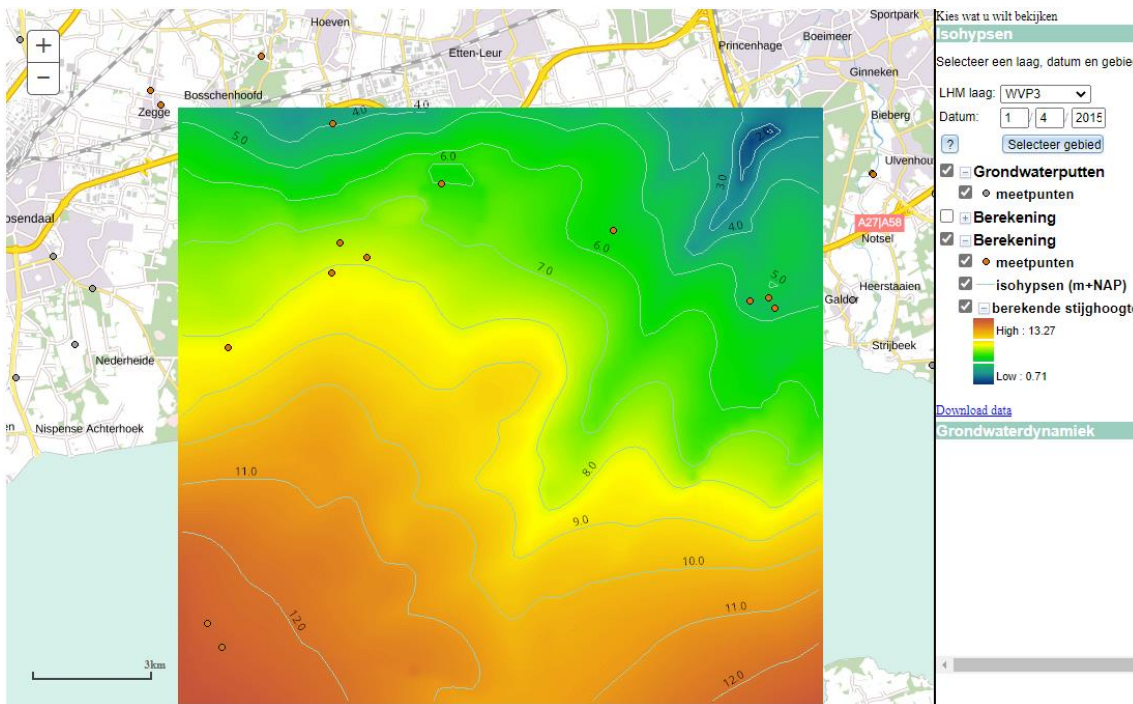


-  H3O-De Voorkepen (in uitvoering)
-  H3O-Roerdalslenk Noordwest
-  H3O-Roer Valley Graben South-East (ROSE)
-  H3O-De Kempen
-  H3O-Roerdalslenk
-  Modelgebied H3O-Peelhorst & Venloslenk (beoogd)

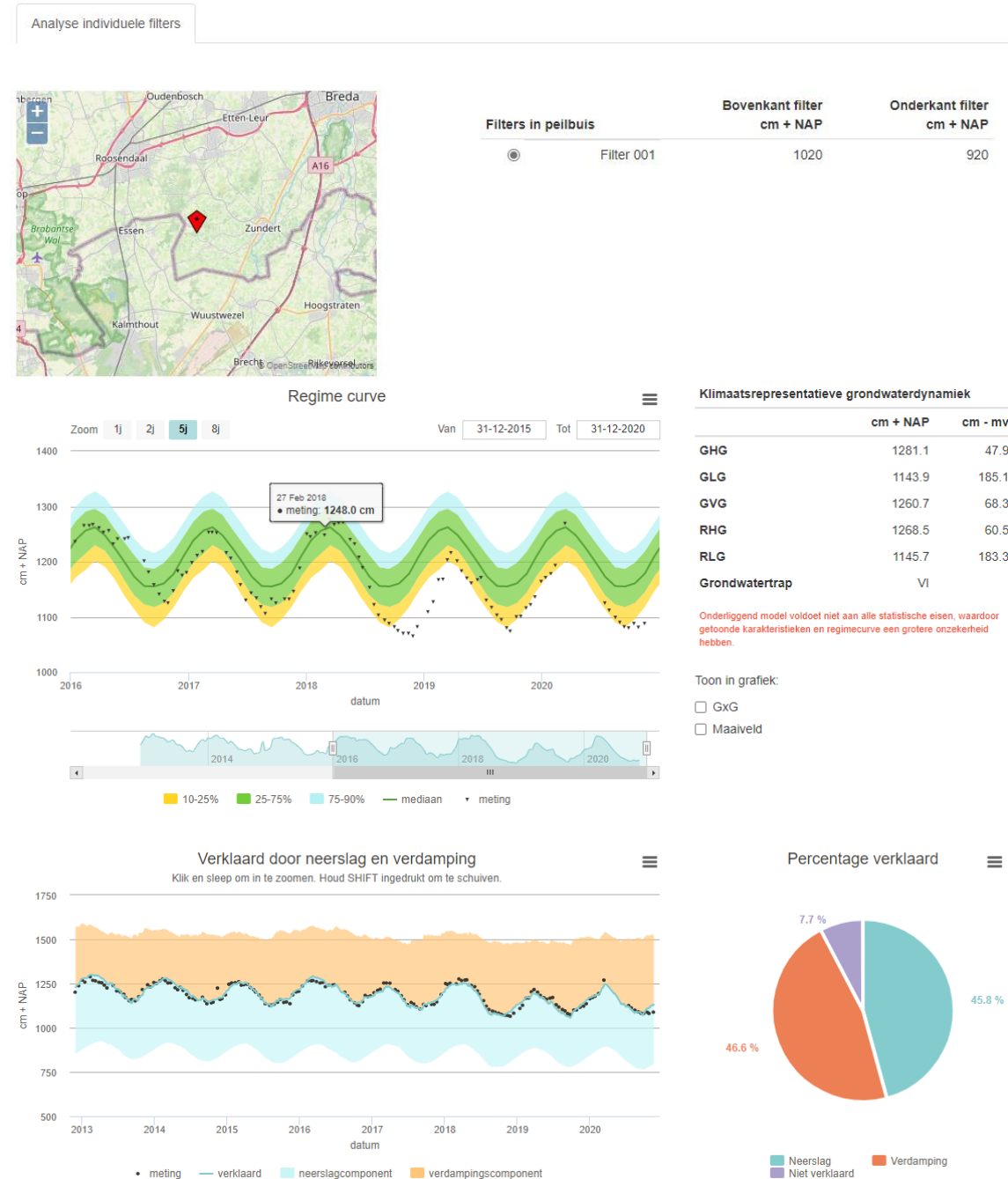


# GRONDWATERTOOLS

- › Variatie grondwaterstijghoogte:
  - › in tijd (als functie van neerslag en verdamping)
  - › en ruimte (isohypsen per aquifer; interpolatie met NHI-LHM)
- › <http://www.grondwaterstandeninbeeld.nl>



## Putlocatie B49H0079





› **BEDANKT VOOR  
UW AANDACHT**

**TNO** innovation  
for life