



Ministerie van Binnenlandse Zaken en  
Koninkrijksrelaties



# BRO Standaardisatie

## Sprintreview Grondwater

Sprint 44 | 8 april 2021



Basisregistratie  
Ondergrond



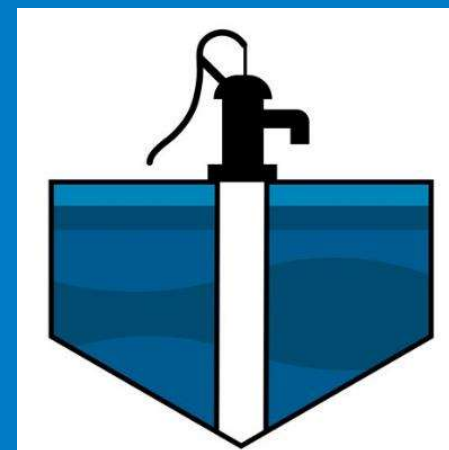
# Agenda

- Publieke consultatie GUF (grondwatergebruikstelsel)
- Inhoud GPD (grondwaterproductiedossier)
- Volgende sprint



GUF

Grondwatergebruiksstelsel  
publieke consultatie (PuCo)





## Proces verwerking PuCo

- > 137 issues ingediend van 9 verschillende personen
- > Excel lijst binnenkort op de BRO productomgeving



# Proces verwerking PuCo

- > Categorieën gemaakt:
  - Principieel, in elk geval bespreken met PO 12
  - Overleggen met experts 41
    - gehele expertgroep 20
    - 1 of 2 mensen 21
  - Extra toelichting in de catalogus 26
  - Aanpassing in de gegevensdefinitie 42
  - Geen aanpassing of toelichting 40
  
- > Issue kan in meerdere categorieën vallen



## Voorbeeld

### Principieel punt

- > “Onttrekkingsfilters worden ook gebruikt als waarnemingsfilter waarin grondwaterkwaliteit wordt gemeten. -> koppeling met GAR maken of GUF uitbreiden met analyseresultaten”
- > In beheerfase oppakken als het in de praktijk een groot gemis is.



## Voorbeeld

### Overleg met experts

- > Gerealiseerde bodemlus - geometrie
- > “Een vlak behoort ook tot de mogelijkheden. In de toelichting ontbreekt de optie van een groep lussen die als vlak kunnen worden weergegeven.”
- > Besproken dat we individuele lussen in de BRO willen
- > OLO-sjabloon wordt aangepast zodat individuele lussen aangeleverd worden.



## Voorbeeld

### Extra toelichting catalogus

- > Ontwerpput
- > “Hoe moet een monobron opgenomen worden? Dit is niet duidelijk met de uitleg die er bij 3.6 vermeld is en wekt nu verwarring op. Ook de toelichting in 4.6 maakt niet helder op welk niveau dit geregistreerd moet worden.”
- > Toelichting aanvullen en verduidelijken





## Voorbeeld

### Aanpassing gegevensdefinitie

- > Maximale waterverplaatsing
- > “De optie ‘evenwicht’ is overbodig en kan verwarring veroorzaken. Beter om altijd de hoeveelheden voor onttrekken en in de bodem terugbrengen vermelden.”
- > Aanpassing in de gegevensdefinitie en de toelichting hierover.



## Voorbeeld

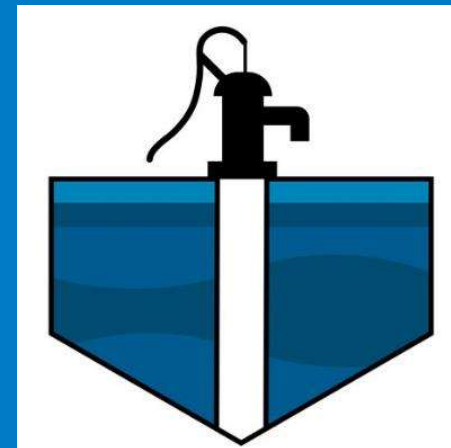
### Geen aanpassing

- > Gerealiseerde put en bodemlus
- > “Het is wenselijk om informatie over de afdichting/aanvulling van het boorgat op te nemen.”
- > Deze informatie hoort bij BHR (workshop Q4 2020)



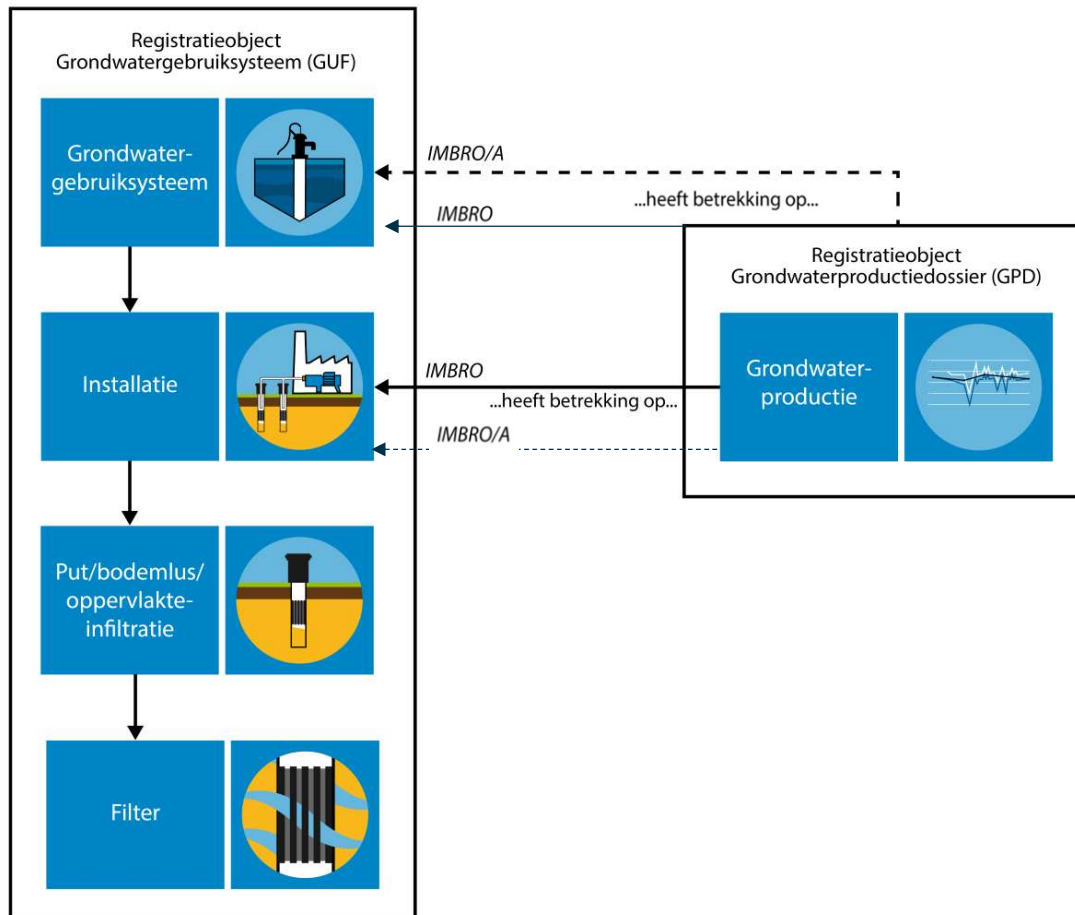
GPD

## Grondwaterproductiedossier afronding voor PuCo





# Koppeling GPD - GUF





# Scope-keuzes

- > Grondwaterproductiedossier richt zich specifiek op het gebruik van grondwater:
  - Onttrekken
  - Inbrengen
- > Ook volume water van oppervlakte-infiltratie !
- > Energiekenmerken: buiten scope
- > Gesloten bodemenergie  $\neq$  onttrekken of inbrengen: buiten scope



# Frequentie

«Geveensgroetype» Volume reeks
«Attribuutsoort»
+ periode: Datuminterval
+ verplaatsingsrichting: Verplaatsingsrichting
+ volume: Meetwaarde
+ ingebracht warm of koud: TemperatuurIngebracht [0..1]

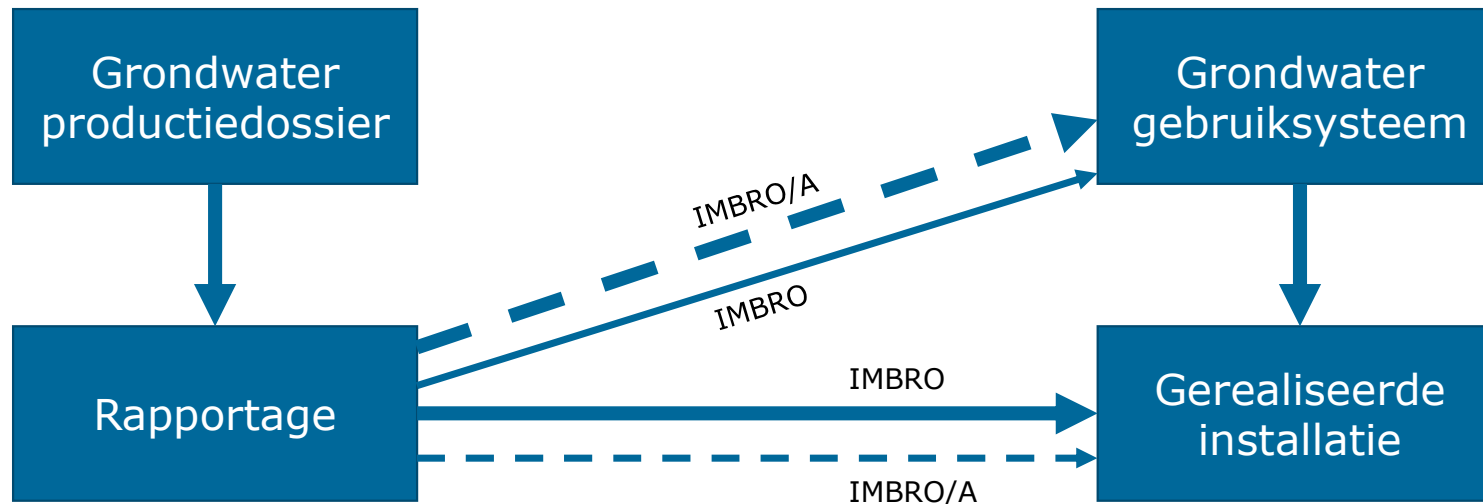
- > Volume per 'periode'
  - Bijvoorbeeld: per maand, per kwartaal of per afwijkende periode
- > Een volume niet meer dan 1 keer registreren
  - Bijvoorbeeld: alleen per maand en niet ook het jaartotaal
- > Kleinst mogelijk periode registreren
  - Bijvoorbeeld per maand ipv per kwartaal



# Relatie GPD en GUF

> Grondwaterproductiedossier (GPD)

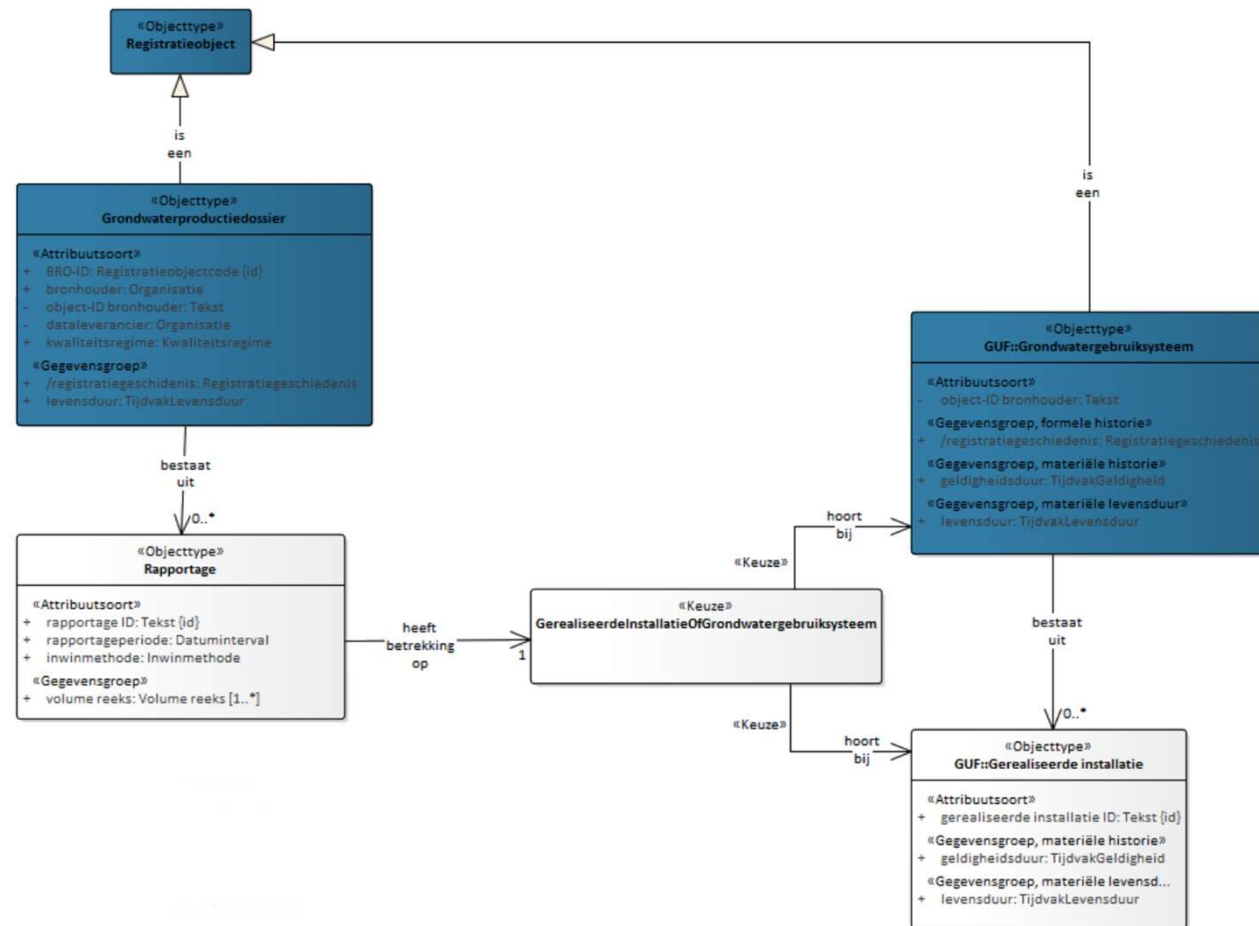
> Grondwatergebruikstelsel (GUF)





# Gegevensdefinitie GPD

- > Een grondwaterproductiedossier bestaat uit 0, 1 of meer rapportages.
- > Een grondwaterproductiedossier wordt tijdens de levensduur uitgebreid met meerdere rapportages.
- > Na aanlevering wijzigt een rapportage niet (alleen correctie).
- > Een rapportage heeft betrekking op een Gerealiseerde installatie of een Grondwatergebruikstelsel.

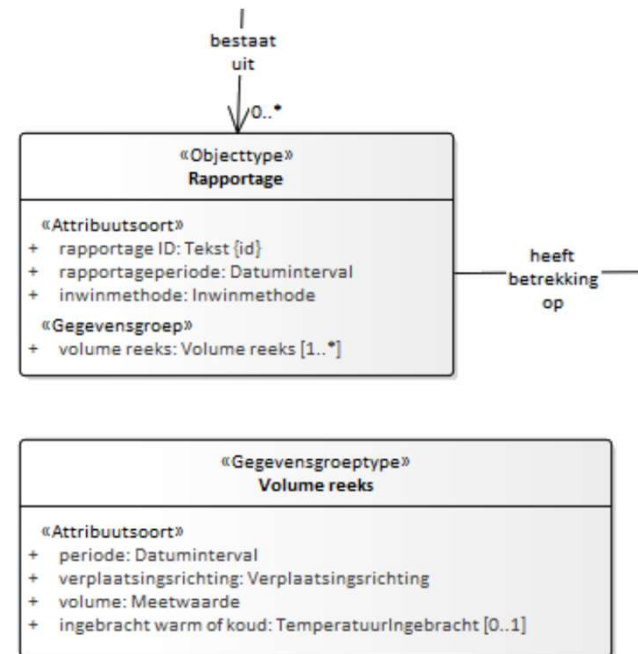






# Gegevensdefinitie GPD

- > Inwinmethode: watermeter of berekening
- > Per rapportage(periode) kunnen meerdere volume(reeksen) worden opgenomen.
- > Periode: begin en einddatum
- > Verplaatsingsrichting: ingebracht of onttrokken
- > Volume in m<sup>3</sup>
- > Ingebracht warm of koud tbv OBES





## Volgende Sprint 45

- › Opleveren GPD catalogus 0.9
  - Start publieke consultatie binnen 2 weken
  
- › GUF: Afronden verwerking feedback van Publieke Consultatie
  - Opleveren GUF catalogus 0.99