



Ministerie van Binnenlandse Zaken en Koninkrijksrelaties

Basisregistratie Ondergrond

Standaardisatie Bodem- en Grondonderzoek

24 oktober 2019



Agenda

1. Geotechnisch booronderzoek, Publieke consultatie
2. Aanleveren bronhouderportaal
3. Informatie BHR-GT in de BRO



Ministerie van Binnenlandse Zaken en Koninkrijksrelaties

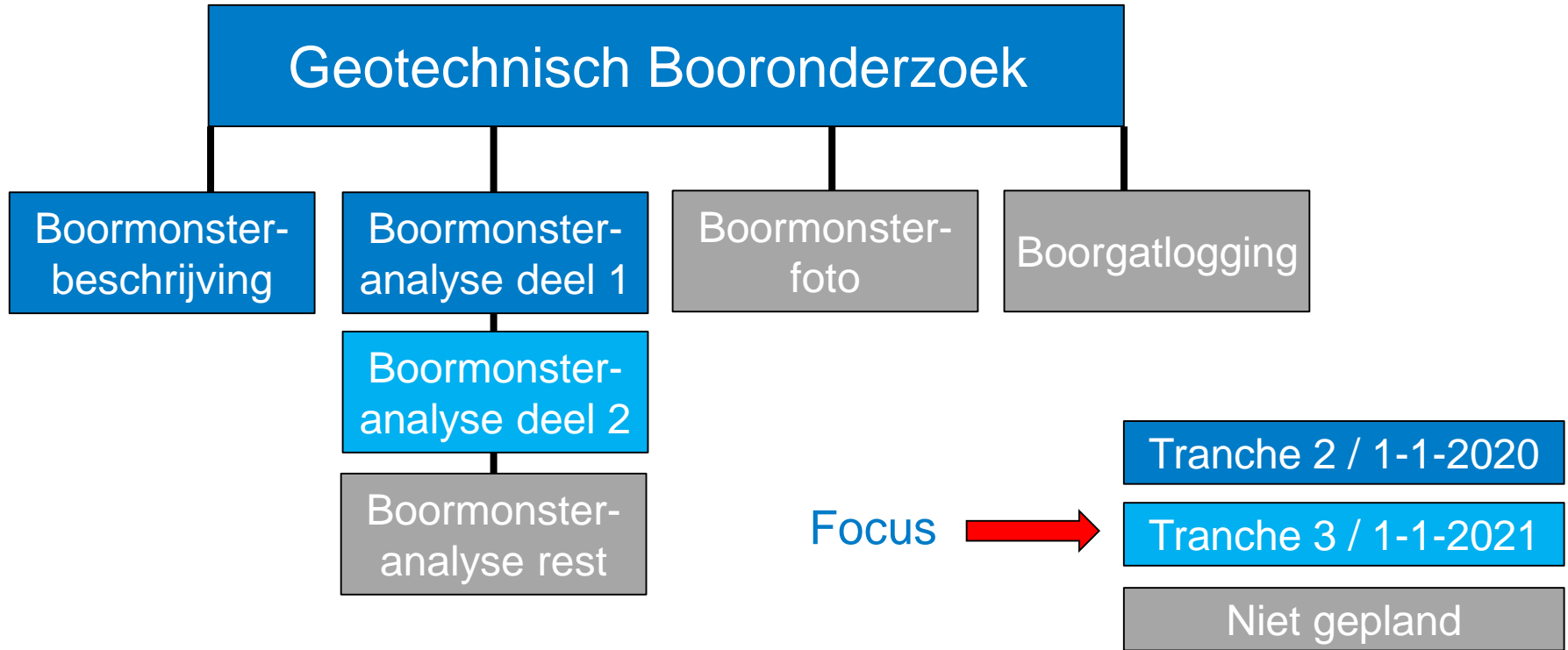
Basisregistratie Ondergrond

**Geotechnisch
booronderzoek**

24 oktober 2019



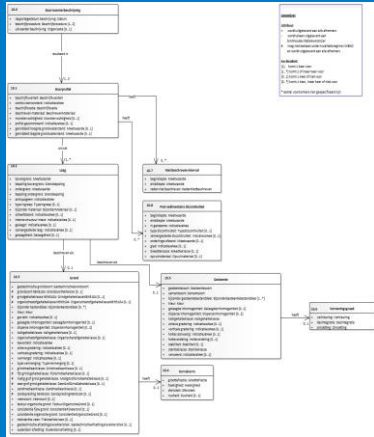
Geotechnisch Booronderzoek





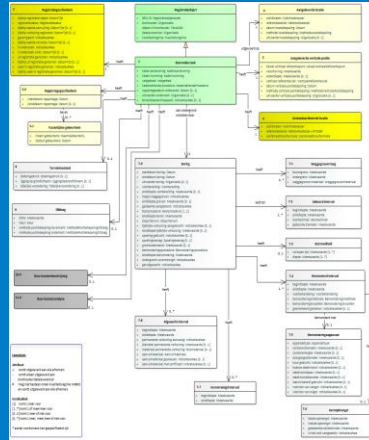
Informatiepakketten booronderzoek

Boormonster- beschrijving



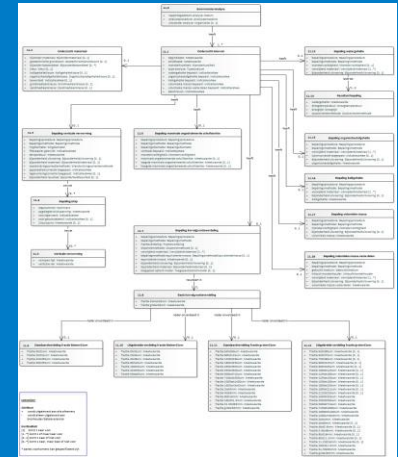
1-3 boorprofielen

Booronderzoek



Algemene
informatie

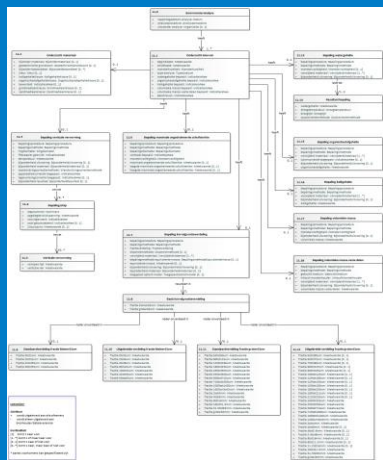
Boormonster- analyse



1-* onderzocht interval
1-* bepaling

Inhoud boormonsteranalyses tranche 2

Boormonster- analyse



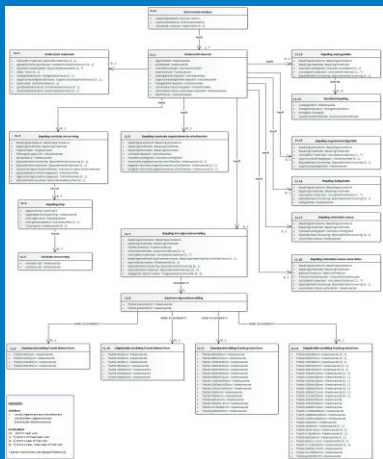
1-* onderzocht interval
1-* bepaling

Bepalingen

1. Watergehalte
2. Organischestofgehalte
3. Kalkgehalte
4. Volumieke Massa
5. Volumieke massa Vaste delen
6. Korrelgrootteverdeling
7. Zettingseigenschappen (samendrukkingsproef)
8. Maximale ongedraineerde schuifsterkte

Inhoud boormonsteranalyses tranche 3

Boormonster- analyse



1-* onderzocht interval
1-* bepaling

Bepalingen

1. Zettingseigenschappen
(CRS, samendrukkingsproef reeds in fase 1)
2. Consistentiegrenzen
(vloei grens en uitrolgrens)
3. Schuifspanningsverloop bij belasting
(Triaxiaal)
2. Schuifsterkte bij horizontale vervorming
(DSS)
3. Verzadigde waterdoorlatendheid
(Falling head en Constant head)

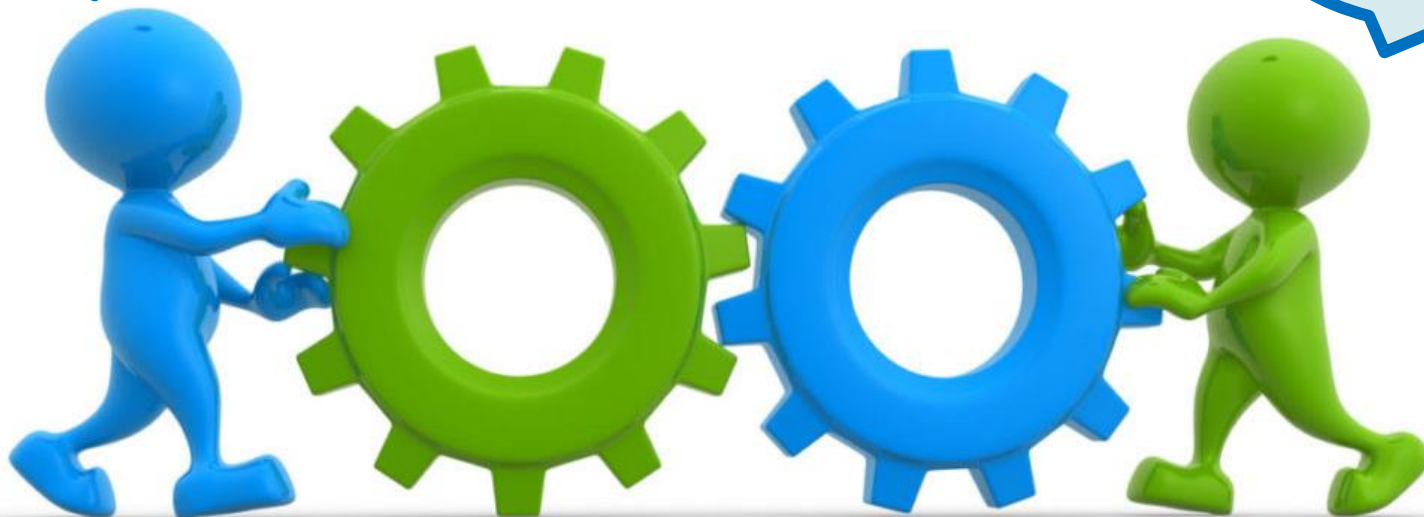


Implementatie issues

BRO

Afspraken BRO / NEN!

NEN





Aanpassingen n.a.v. implementatie

Discrepantie Norm / BRO -> Aanpassingen in de norm

1. Ook benoeming primaire en secundaire fractie organische gronden bij QM5
2. Naamgeving organischestofgehalteklasse
3. Verduidelijking benoeming korrelvorm bij primaire fractie
4. "Blauw" wordt "standaard blauw"
5. Vermelding dat domeinwaardelijsten niet compleet zijn en verwijzing naar de BRO
6. Naamgeving "lenzen" en "brokken" worden aangepast
7. Bij vezeligheid een toevoeging wat fijn en grof betekent
8. Scheefstaand wordt toegevoegd



Aanpassingen n.a.v. implementatie

Discrepantie Norm / BRO -> Aanpassingen in de BRO

1. Verplichtingen bij geroerd materiaal komen te vervallen bij
 - Consistentie fijne grond
 - Textuur organische grond
 - Consistentie organische grond
2. Domeinwaarde kalkgehalteklasse worden aangepast aan norm
3. Verplichting bepaling kalkgehalte vervalt
 - Bij organisch materiaal
 - Bij Fijne grond met QM5
4. Regels benoemen korrelvorm wordt aangepast



Aanpassingen n.a.v. implementatie

Discrepantie Norm / BRO -> Aanpassingen in de BRO

5. Domeinwaarde TextuurOrganische grond wordt uitgebreid
6. Beworteld komt te vervallen
7. Monstervochtigheid wordt ook verplicht bij beschrijflootatie veld



Consultatie

Periode consultatie: 31 oktober tot en met 15 december

Waar: Via de website www.basisregistratieondergrond.nl

Wat wordt geconsulteerd:

- Boormonsteranalyses deel 2
- Aanpassingen vorige versie naar aanleiding van bevindingen bij implementatie in zowel BMB als BMA deel 1

Reacties: Via Github of formulier



Ministerie van Binnenlandse Zaken en Koninkrijksrelaties



Rijksoverheid

Bronhouderportaal BRO

- [Over de Basisregistratie Ondergrond](#)
- [Aanmelden bij de BRO](#)
- [Contact met de BRO Servicedesk](#)

Inloggen

Welkom

Dit portaal ondersteunt bronhouders en leveranciers bij een efficiënte levering van ondergrondgegevens aan de Basisregistratie Ondergrond (BRO).

Versie: 1.34.305032a81a2

Basisregistratie Ondergrond

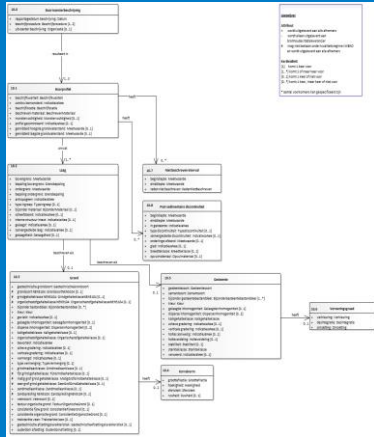
Aanleveren BHR-GT aan de BRO via het Bronhouderportaal

18 oktober 2019



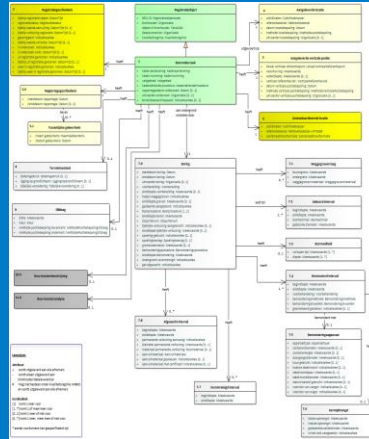
Informatiepakketten booronderzoek

Boormonster- beschrijving



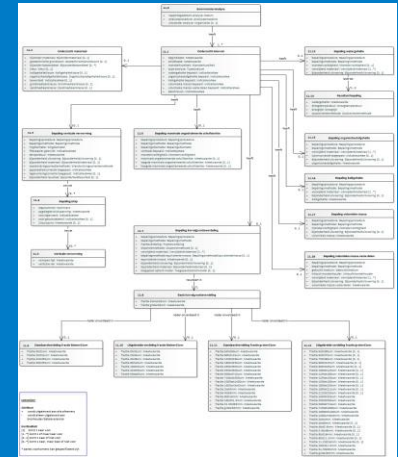
1-3 boorprofielen

Booronderzoek



Algemene
informatie

Boormonster- analyse



1-* onderzocht interval
1-* bepaling

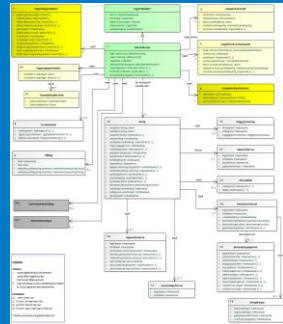


Aanleveren aan de LV BRO via het Bronhouderportaal

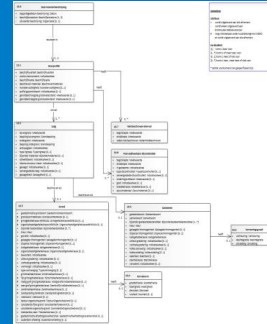
Methode 1: Geheel booronderzoek



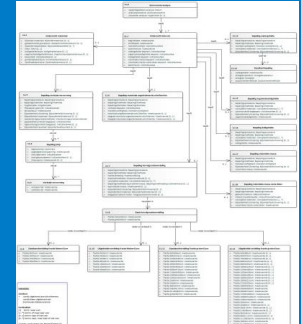
Booronderzoek



Boormonster- beschrijving



Boormonster- analyse



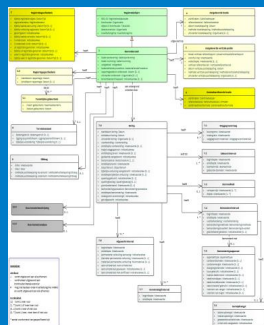


Aanleveren aan de LV BRO via het Bronhouderportaal

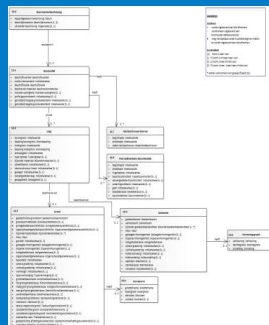
Methode 2A: Per deelonderzoek (BMB / BMA)



Booronderzoek



Boormonster- beschrijving



Boormonster- analyse



+
koppeling
eerste
levering

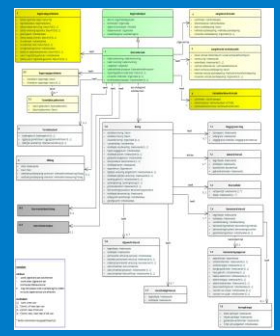


Aanleveren aan de LV BRO via het Bronhouderportaal

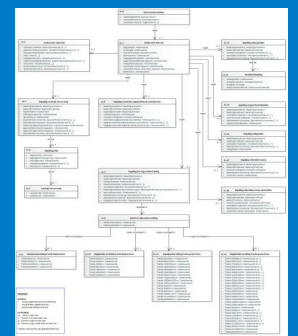
**Methode 2B:
Per
deelonderzoek
(BMA / BMB)**



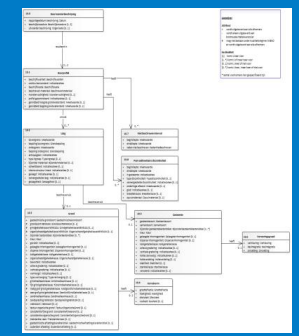
Booronderzoek



**Boormonster-
analyse**



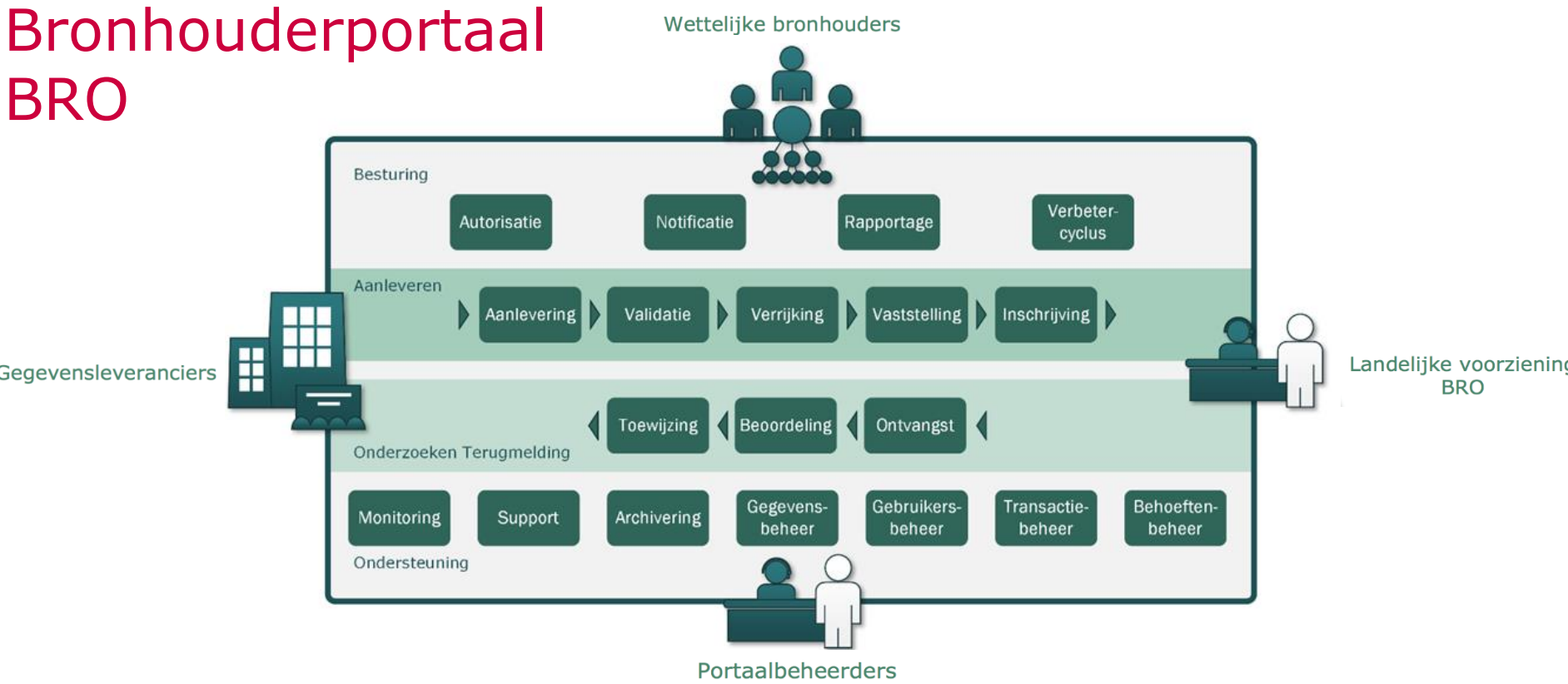
**Boormonster-
beschrijving**



**+
koppeling
eerste
levering**



Bronhouderportaal BRO





Ministerie van Binnenlandse Zaken en Koninkrijksrelaties

Basisregistratie Ondergrond

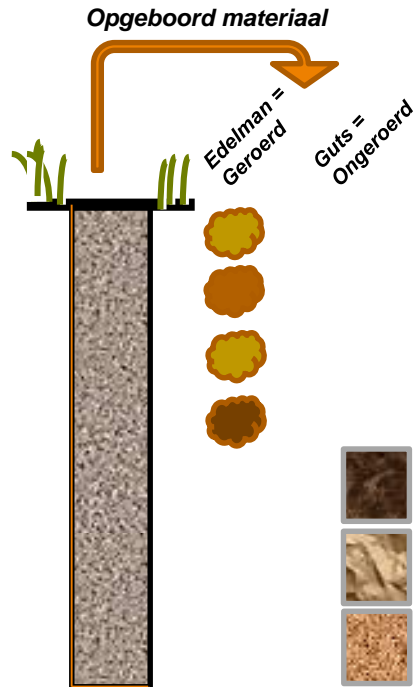
Voorbeeld opdrachten
NEN-EN-ISO 14688 en de BRO

18 oktober 2019

Soorten profielen



Opdracht maak een handboring met zowel edelman als guts techniek:



Opdracht maak een boormonsterbeschrijving volgens beschrijfprocedure ISO14688d1v2019 met beschrijfkwaliteit klasse 2:

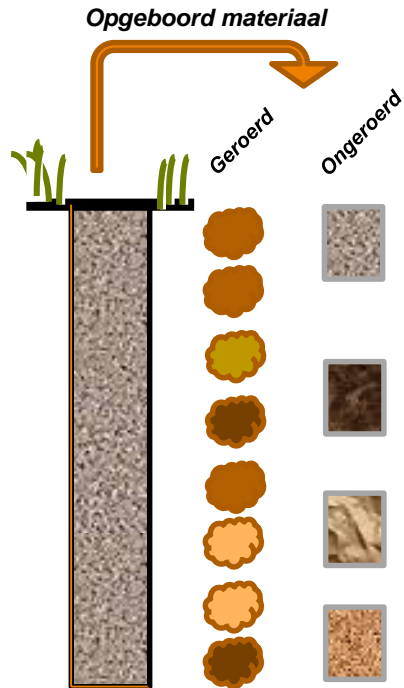
klasse2ongedifferentieerd



Soorten profielen



Opdracht maak een boring met zowel gestoken als geroerd materiaal:



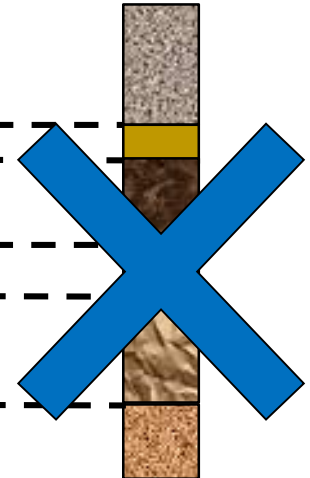
Opdracht maak een boormonsterbeschrijving volgens beschrijfprocedure ISO14688d1v2019 met beschrijfkwaliteit klasse 2:

Klasse2geroerd
Boormonsterprofiel

Klasse2ongeroerd
Boormonsterprofiel



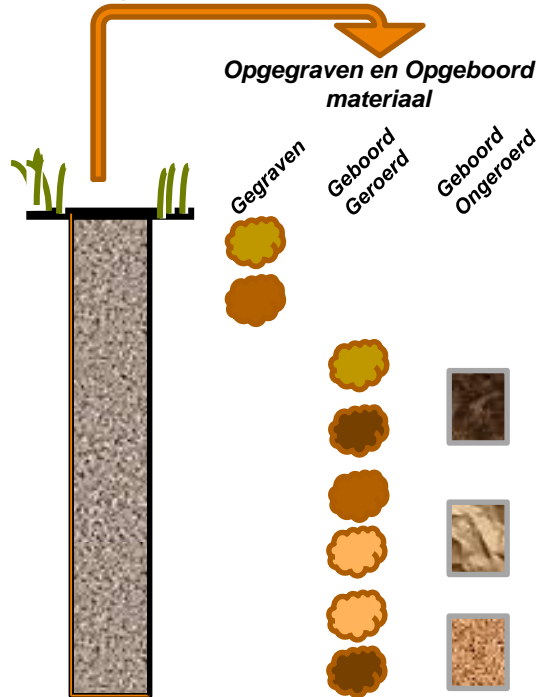
Synthese
profiel



Soorten profielen

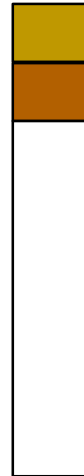


Boring met een voorgegraven stuk en zowel gestoken als geroerd materiaal:



Opdracht maak een boormonsterbeschrijving volgens beschrijfprocedure ISO14688d1v2019
Het voorgegraven deel met beschrijfkwaliteit klasse 3 en het overige deel volgens klasse 2:

Klasse3
Boormonsterprofiel



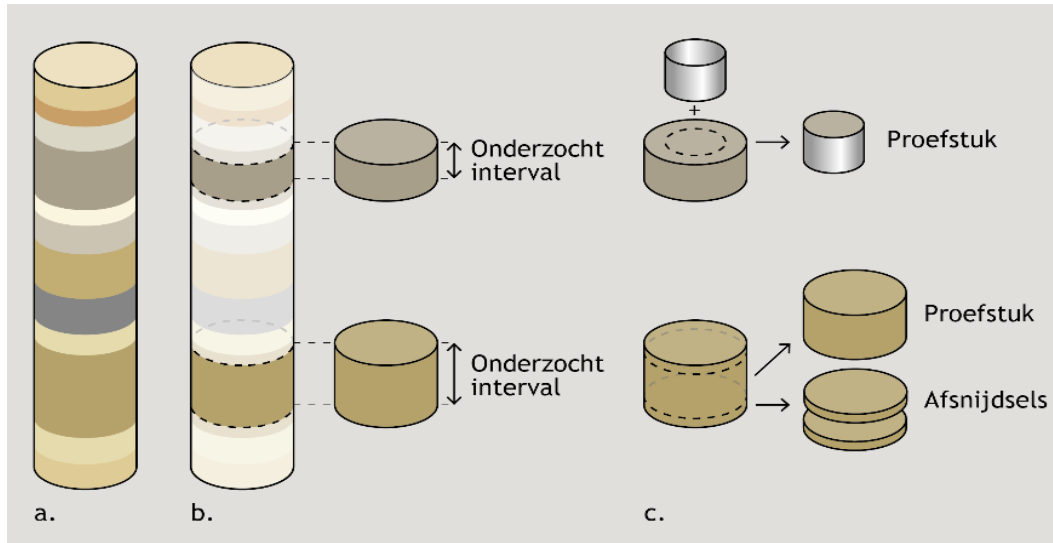
Klasse2geroerd
Boormonsterprofiel



Klasse2ongeroid
Boormonsterprofiel



Hoe om te gaan met analysemonsters?

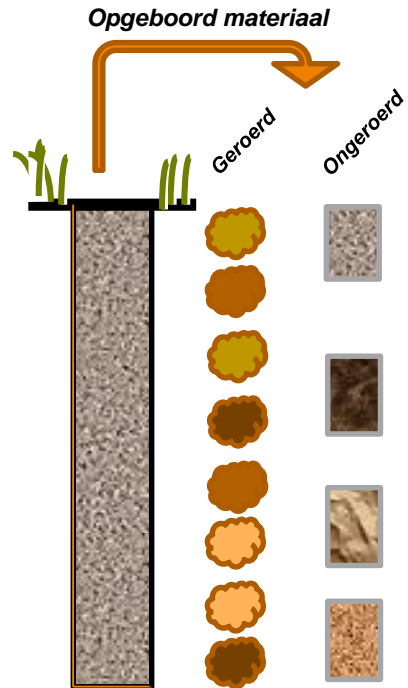


Indien materiaal beschikbaar beschrijving opnemen in boormonsterbeschrijving.

Indien geen materiaal beschikbaar voordat de analyse plaatsvindt als onderzocht materiaal van de boormonsteranalyse beschrijven



boring met zowel gestoken als geroerd materiaal:



Monstername t.b.v. analyse

- Korrelgrootteverdeling
- Organischestofgehalte
- Samendrukkingsproef



boormonsterbeschrijving volgens beschrijfprocedure ISO14688d1v2019 met beschrijfkwaliteit klasse 2:

Klasse2geroerd Boormonsterprofiel Klasse2ongeroerd Boormonsterprofiel



Opdracht Boormonsteranalyse

Analyseresultaat met een beschrijving van het onderzocht materiaal

